



S T Y L E A B O V E A L L



ORIGINALI D'EPOCA



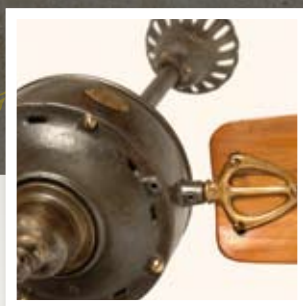
ANTIQUÉ CEILING FANS FOR LUXURY LIVING


FANTIQUE



LE COLLEZIONI

GLI ORIGINALI D'EPOCA



I più rinomati ventilatori da soffitto del XIX e XX secolo

La collezione Fantique **"Originali d'Epoca"** comprende una selezione di circa 1000 ventilatori originali, provenienti da vari continenti, in particolar modo, dalle ex colonie dell'Impero Britannico.

Realizzati con materiali nobili e resistenti come la ghisa, l'ottone e il legno e dotati di motori perfettamente revisionati e collaudati, sono stati riportati al loro splendore originario da un meticoloso e attento lavoro di restauro. Le aziende produttrici, quasi tutte ormai scomparse, sono circa 15 per un totale di circa 40 modelli diversi, la maggior parte dei quali equipaggiati con 3 pale (la collezione comprende anche un

numero limitato di esemplari a 2 e 4 pale) dal diametro che varia dai 90 cm per i più piccoli, fino ad un massimo di 180 cm per i più grandi.

Quasi tutti i modelli più antichi sono di fabbricazione occidentale, usciti tra il 1890 e il 1945 dalle più importanti industrie dell'epoca: le europee Ercole Marelli, CGE, Siemens, Crompton Parkinson, Kingston, Vickers-Metropolitan, Veritys, l'americana General Electric e Westinghouse.

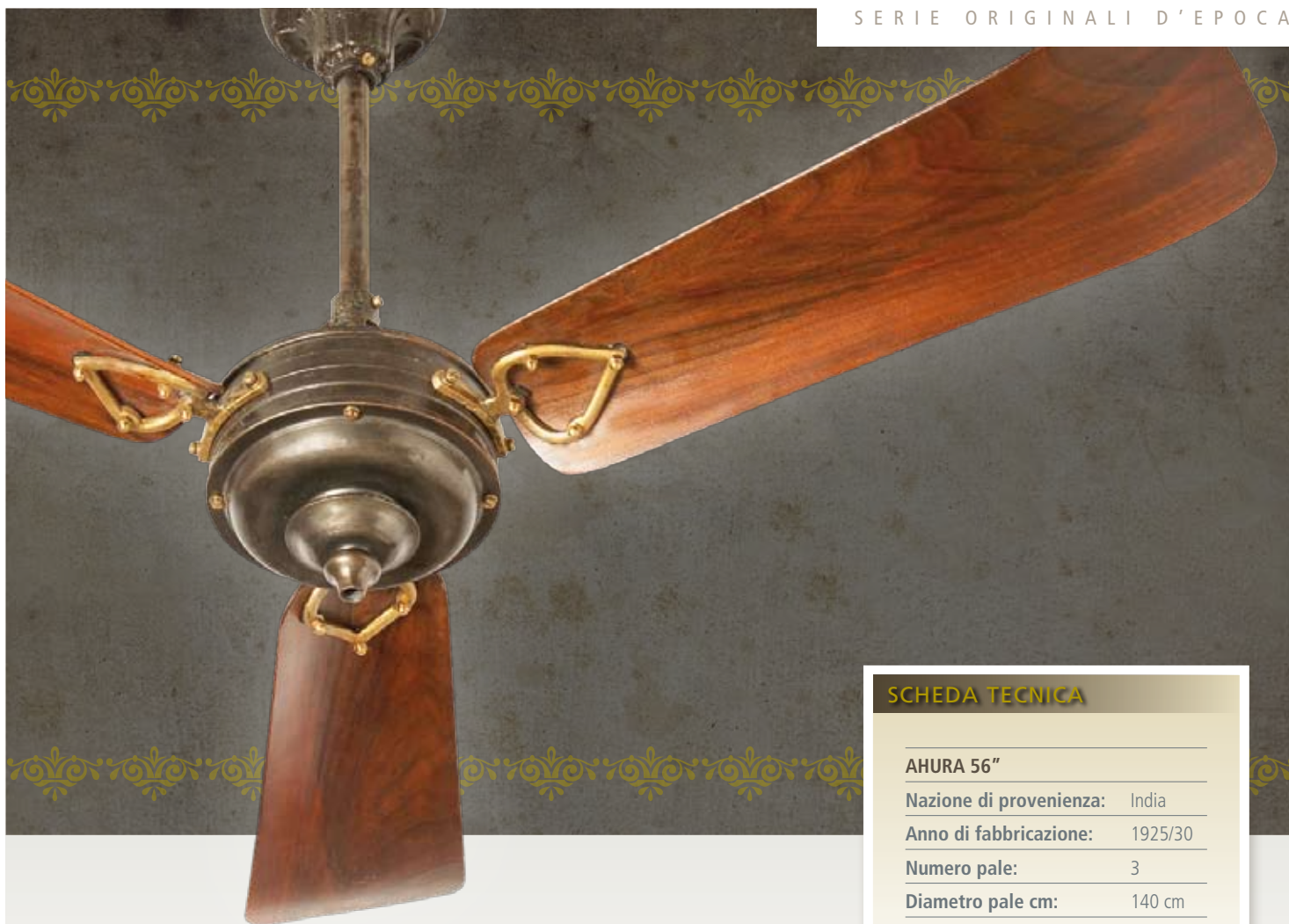
I modelli "più recenti" provengono invece dalle fabbriche indiane, USHA, India Electric Works, Kassel e Tropical, che nel decennio tra il 1930 e il 1940 iniziarono la produzione di ventilatori per conto degli inglesi.



FANTIQUE

ANTIQUE CEILING FANS FOR LUXURY LIVING

STYLE ABOVE ALL



SCHEDA TECNICA

AHURA 56"

Nazione di provenienza:	India
Anno di fabbricazione:	1925/30
Numero pale:	3
Diametro pale cm:	140 cm
Potenza:	110 watts
Peso:	19 kg

AHURA 56"

India - 1925/30

I ventilatori da soffitto Ahura venivano fabbricati in India, su progetto inglese, negli anni dal 1930/40. Pensati per gli ambienti eleganti delle antiche dimore coloniali, erano caratterizzati da linee raffinate ed essenziali ma, grazie alla loro efficienza, sono stati largamente utilizzati anche nei locali pubblici di Bombay e delle maggiori metropoli indiane.

La collezione Fantique ne comprende vari esemplari, provenienti prevalentemente dal sud dell'India e da Calcutta, tutti della misura intermedia da 56". La serie Ahura comprendeva infatti altre due dimensioni: un modello più piccolo da 36" ed uno più grande da 72".

Qualità garantita



I ventilatori Fantique **"Originali d'epoca"** sono garantiti 2 anni. Assemblati a mano uno per uno, prima dell'imballaggio vengono verificati e testati singolarmente in ogni componente e funzione: dall'equilibratura e dall'inclinazione delle pale alla misurazione della portata d'aria, dal controllo degli standard elettrici relativi al motore fino ai rigorosi test di durata (5 ore a piena velocità).

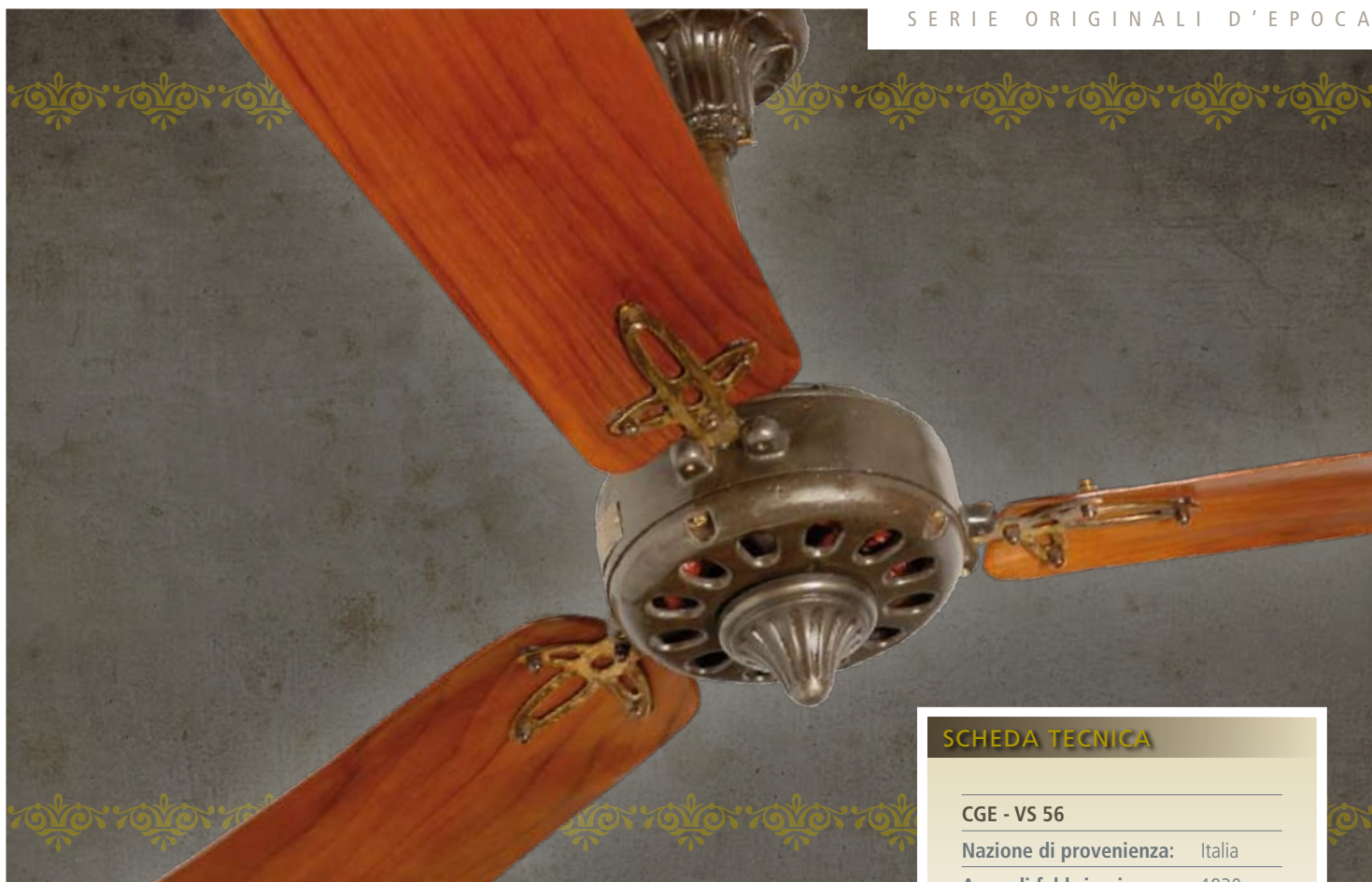
Assistenza telefonica



Il montaggio dei ventilatori Fantique è analogo a quello dei modelli commerciali e si effettua con grande semplicità. Consigliamo comunque di affidarsi a personale qualificato, al quale Fantique offrirà consulenza telefonica gratuita su qualsiasi aspetto (non solo legato al montaggio) chiamando uno dei due numeri: +39 06 68802417 oppure + 39 337 733077.




FANTIQUE
 ANTIQUE CEILING FANS FOR LUXURY LIVING



SCHEMA TECNICA

CGE - VS 56

Nazione di provenienza:	Italia
Anno di fabbricazione:	1930
Numero pale:	3
Diametro pale cm:	140 cm
Potenza:	80 watts
Peso:	19 kg

CGE - VS 56

Italia - 1930

La C.G.E., Compagnia Generale d'Elettricità, venne fondata a Milano nel 1921 come branca italiana dell'americana General Electric. I due ventilatori che abbiamo rinvenuto e restaurato sono tra i primi modelli prodotti dalla casa italiana: il VS 56 a tre pale e il VS 135/4 a 4 pale.

Entrambi esteticamente molto eleganti e di alta qualità, hanno avuto larga diffusione nelle più prestigiose case italiane del tempo e sono stati largamente utilizzati anche nelle colonie italiane.

Qualità garantita



I ventilatori Fantique "Originali d'epoca" sono garantiti 2 anni. Assemblati a mano uno per uno, prima dell'imballaggio vengono verificati e testati singolarmente in ogni componente e funzione: dall'equilibratura e dall'inclinazione delle pale alla misurazione della portata d'aria, dal controllo degli standard elettrici relativi al motore fino ai rigorosi test di durata (5 ore a piena velocità).

Assistenza telefonica



Il montaggio dei ventilatori Fantique è analogo a quello dei modelli commerciali e si effettua con grande semplicità. Consigliamo comunque di affidarsi a personale qualificato, al quale Fantique offrirà consulenza telefonica gratuita su qualsiasi aspetto (non solo legato al montaggio) chiamando uno dei due numeri: +39 06 68802417 oppure + 39 337 733077.




FANTIQUE
 ANTIQUE CEILING FANS FOR LUXURY LIVING



CROMPTON PARKINSON BALL 56"

India - 1940

Crompton Parkinson era una storica azienda inglese che ha prodotto ventilatori sia in Gran Bretagna che nelle colonie dell'impero. I modelli Crompton Parkinson Ball 56" e Crompton Parkinson Ball 60" venivano prodotti in India intorno agli anni '40.

La forma sferica del loro corpo motore ne ha ispirato il soprannome. Oltre alle due misure che abbiamo rinvenuto in India (diametro delle pale di 140 e 160 cm) ne esisteva una terza di cm. 120, ovvero 48".

SCHEDA TECNICA

CROMPTON PARKINSON BALL 56"

Nazione di provenienza:	India
Anno di fabbricazione:	1940
Numero pale:	3
Diametro pale cm:	140 cm
Potenza:	80 watts
Peso:	15 kg

Qualità garantita



I ventilatori Fantique "Originali d'epoca" sono garantiti 2 anni. Assemblati a mano uno per uno, prima dell'imballaggio vengono verificati e testati singolarmente in ogni componente e funzione: dall'equilibratura e dall'inclinazione delle pale alla misurazione della portata d'aria, dal controllo degli standard elettrici relativi al motore fino ai rigorosi test di durata (5 ore a piena velocità).

Assistenza telefonica



Il montaggio dei ventilatori Fantique è analogo a quello dei modelli commerciali e si effettua con grande semplicità. Consigliamo comunque di affidarsi a personale qualificato, al quale Fantique offrirà consulenza telefonica gratuita su qualsiasi aspetto (non solo legato al montaggio) chiamando uno dei due numeri: +39 06 68802417 oppure + 39 337 733077.




FANTIQUE
 ANTIQUE CEILING FANS FOR LUXURY LIVING



CROMPTON PARKINSON BALL 60"

India - 1940

Crompton Parkinson era una storica azienda inglese che ha prodotto ventilatori sia in Gran Bretagna che nelle colonie dell'impero. I modelli Crompton Parkinson Ball 56" e Crompton Parkinson Ball 60" venivano prodotti in India intorno agli anni '40.

La forma sferica del loro corpo motore ne ha ispirato il soprannome. Oltre alle due misure che abbiamo rinvenuto in India (diametro della pale di 140 e 160 cm) ne esisteva una terza di cm. 120, ovvero 48".

SCHEDA TECNICA

CROMPTON PARKINSON BALL 60"

Nazione di provenienza:	India
Anno di fabbricazione:	1940
Numero pale:	3
Diametro pale cm:	160 cm
Potenza:	90 watts
Peso:	16 kg

Qualità garantita



I ventilatori Fantique "Originali d'epoca" sono garantiti 2 anni. Assemblati a mano uno per uno, prima dell'imballaggio vengono verificati e testati singolarmente in ogni componente e funzione: dall'equilibratura e dall'inclinazione delle pale alla misurazione della portata d'aria, dal controllo degli standard elettrici relativi al motore fino ai rigorosi test di durata (5 ore a piena velocità).

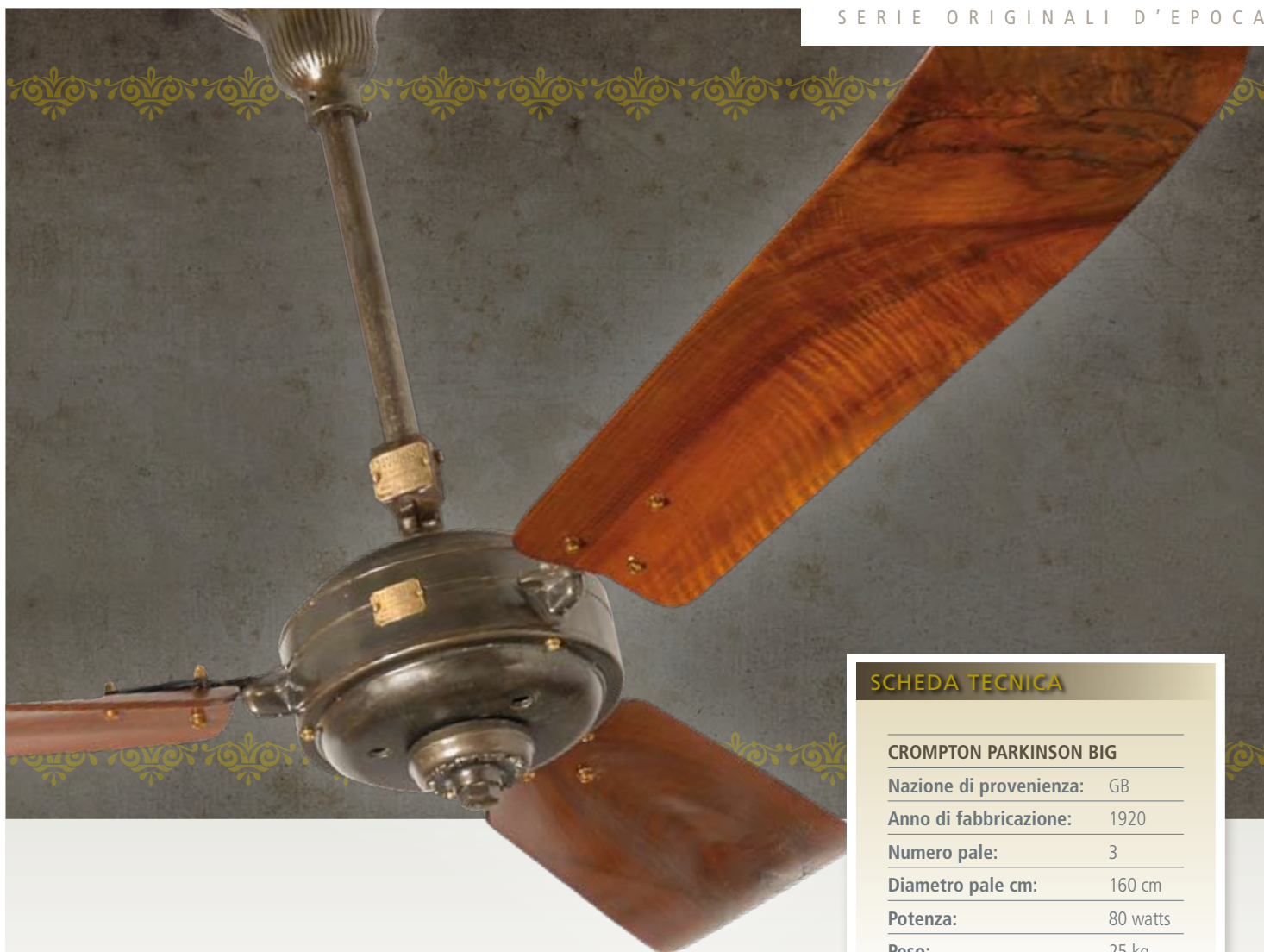
Assistenza telefonica



Il montaggio dei ventilatori Fantique è analogo a quello dei modelli commerciali e si effettua con grande semplicità. Consigliamo comunque di affidarsi a personale qualificato, al quale Fantique offrirà consulenza telefonica gratuita su qualsiasi aspetto (non solo legato al montaggio) chiamando uno dei due numeri: +39 06 68802417 oppure + 39 337 733077.




FANTIQUE
 ANTIQUE CEILING FANS FOR LUXURY LIVING



SCHEDA TECNICA

CROMPTON PARKINSON BIG

Nazione di provenienza:	GB
Anno di fabbricazione:	1920
Numero pale:	3
Diametro pale cm:	160 cm
Potenza:	80 watts
Peso:	25 kg

CROMPTON PARKINSON BIG

Gran Bretagna - 1920

Crompton Parkinson era una storica azienda del settore che ha prodotto ventilatori sia in Inghilterra, che nelle colonie inglesi. Il Crompton Parkinson Big è un ventilatore di grandi dimensioni a tre pale (160 cm di diametro) prodotto negli anni '20 in Inghilterra. Dotato di un motore molto efficiente e potente, si distingue per la linea semplice, essenziale e al contempo elegante.

Qualità garantita



I ventilatori Fantique **"Originali d'epoca"** sono garantiti 2 anni. Assemblati a mano uno per uno, prima dell'imballaggio vengono verificati e testati singolarmente in ogni componente e funzione: dall'equilibratura e dall'inclinazione delle pale alla misurazione della portata d'aria, dal controllo degli standard elettrici relativi al motore fino ai rigorosi test di durata (5 ore a piena velocità).

Assistenza telefonica



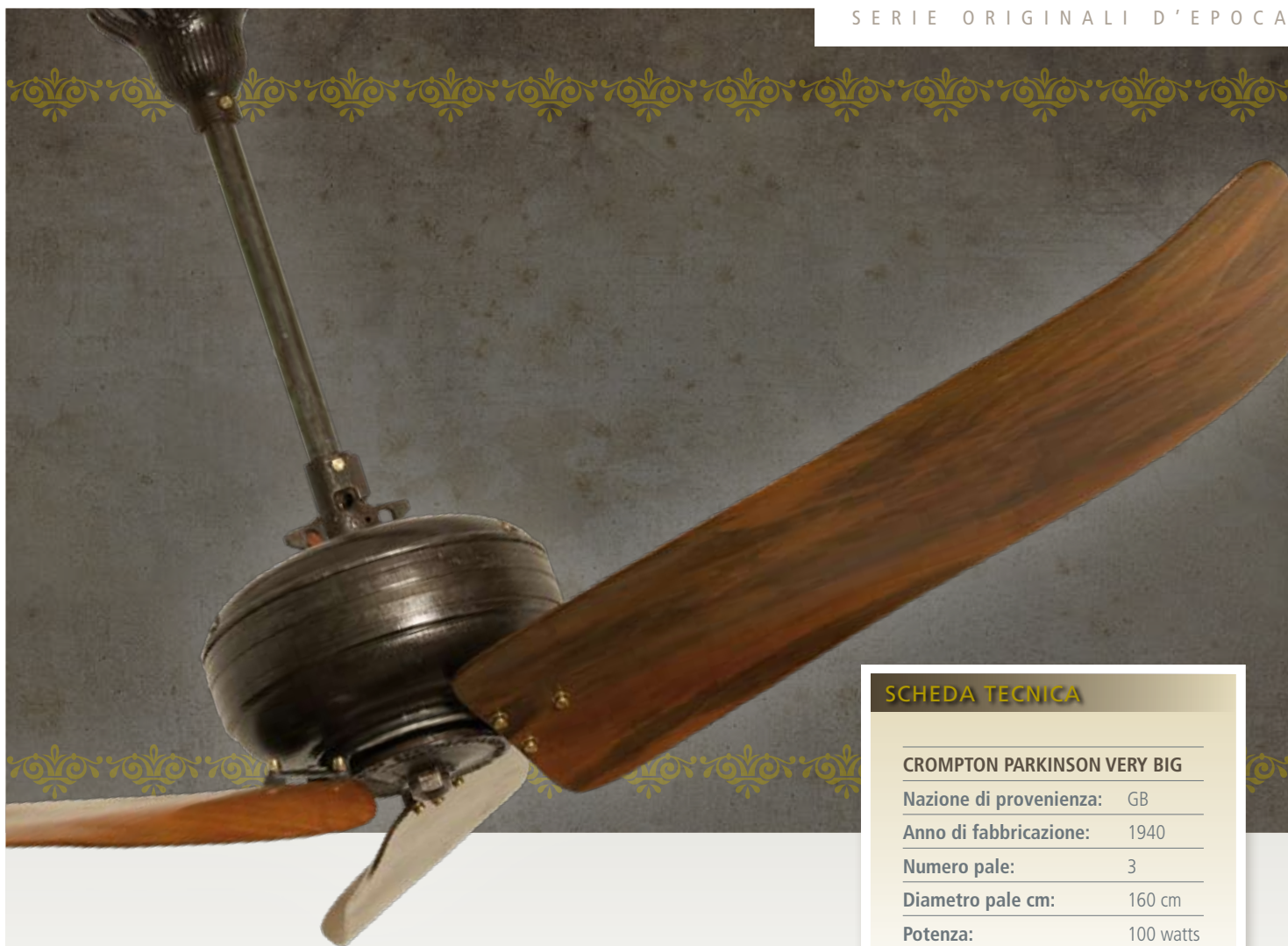
Il montaggio dei ventilatori Fantique è analogo a quello dei modelli commerciali e si effettua con grande semplicità. Consigliamo comunque di affidarsi a personale qualificato, al quale Fantique offrirà consulenza telefonica gratuita su qualsiasi aspetto (non solo legato al montaggio) chiamando uno dei due numeri: +39 06 68802417 oppure + 39 337 733077.



FANTIQUE

ANTIQUE CEILING FANS FOR LUXURY LIVING

STYLE ABOVE ALL



SCHEDA TECNICA

CROMPTON PARKINSON VERY BIG

Nazione di provenienza:	GB
Anno di fabbricazione:	1940
Numero pale:	3
Diametro pale cm:	160 cm
Potenza:	100 watts
Peso:	25 kg

CROMPTON PARKINSON VERY BIG

Gran Bretagna - 1940

Crompton Parkinson era una storica azienda del settore che ha prodotto ventilatori sia in Inghilterra, che nelle colonie inglesi. Il Crompton Parkinson Very Big, prodotto in Inghilterra negli anni '40, è un'evoluzione del modello Crompton Parkinson Big, le linee sono più arrotondate e rispetto al predecessore ha un diverso attacco delle pale.

Qualità garantita



I ventilatori Fantique **"Originali d'epoca"** sono garantiti 2 anni. Assemblati a mano uno per uno, prima dell'imballaggio vengono verificati e testati singolarmente in ogni componente e funzione: dall'equilibratura e dall'inclinazione delle pale alla misurazione della portata d'aria, dal controllo degli standard elettrici relativi al motore fino ai rigorosi test di durata (5 ore a piena velocità).

Assistenza telefonica



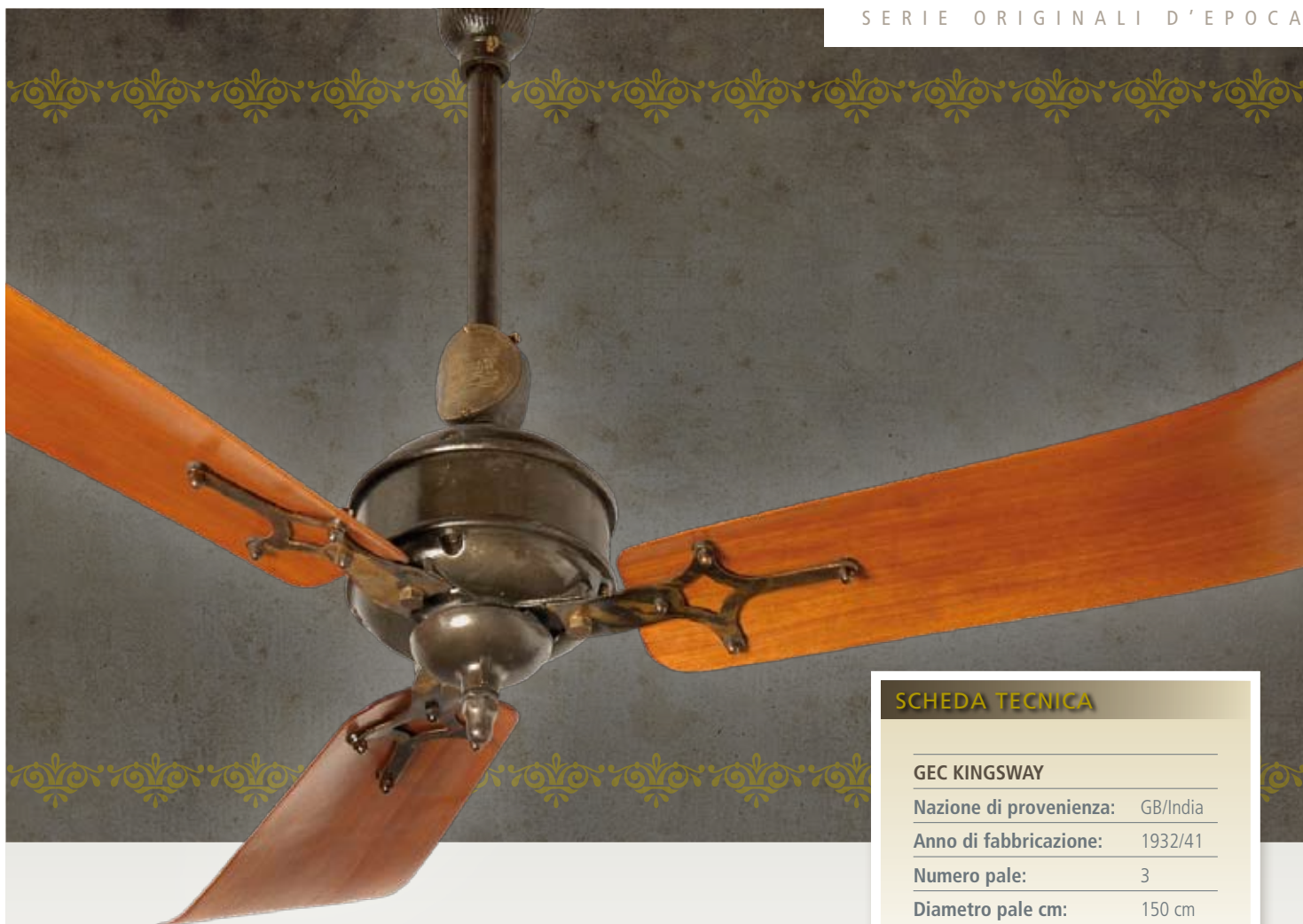
Il montaggio dei ventilatori Fantique è analogo a quello dei modelli commerciali e si effettua con grande semplicità. Consigliamo comunque di affidarsi a personale qualificato, al quale Fantique offrirà consulenza telefonica gratuita su qualsiasi aspetto (non solo legato al montaggio) chiamando uno dei due numeri: +39 06 68802417 oppure + 39 337 733077.



FANTIQUE

ANTIQUE CEILING FANS FOR LUXURY LIVING

STYLE ABOVE ALL



SCHEDA TECNICA

GEC KINGSWAY

Nazione di provenienza:	GB/India
Anno di fabbricazione:	1932/41
Numero pale:	3
Diametro pale cm:	150 cm
Potenza:	100 watts
Peso:	19 kg

GEC KINGSWAY

Gran Bretagna/India - 1932/1941

L'azienda venne fondata nel 1886 a Londra come The General Electric Apparatus Company da due immigrati tedeschi Gustav Biswanger e Hugo Hirst. Divenuta General Electric Company nel 1889, si espanse rapidamente creando diverse filiali e fabbriche in Europa, Giappone, Australia, Sud Africa, India e Sud America.

Abbiamo trovato infatti esemplari di ventilatori della GEC sia in Gran Bretagna che in India, ancora con le etichette originali. Del modello Kingsway, un ventilatore a 3 pale del diametro di 150 cm, abbiamo rinvenuto esemplari con l'etichetta "made in England" del 1932, ed altri con l'etichetta "made in India", "War Design and Finish", del 1941. Questo a dimostrazione di come lo stesso modello di ventilatore, venisse prodotto in varie nazioni.



Qualità garantita



I ventilatori Fantique "Originali d'epoca" sono garantiti 2 anni. Assemblati a mano uno per uno, prima dell'imballaggio vengono verificati e testati singolarmente in ogni componente e funzione: dall'equilibratura e dall'inclinazione delle pale alla misurazione della portata d'aria, dal controllo degli standard elettrici relativi al motore fino ai rigorosi test di durata (5 ore a piena velocità).

Assistenza telefonica



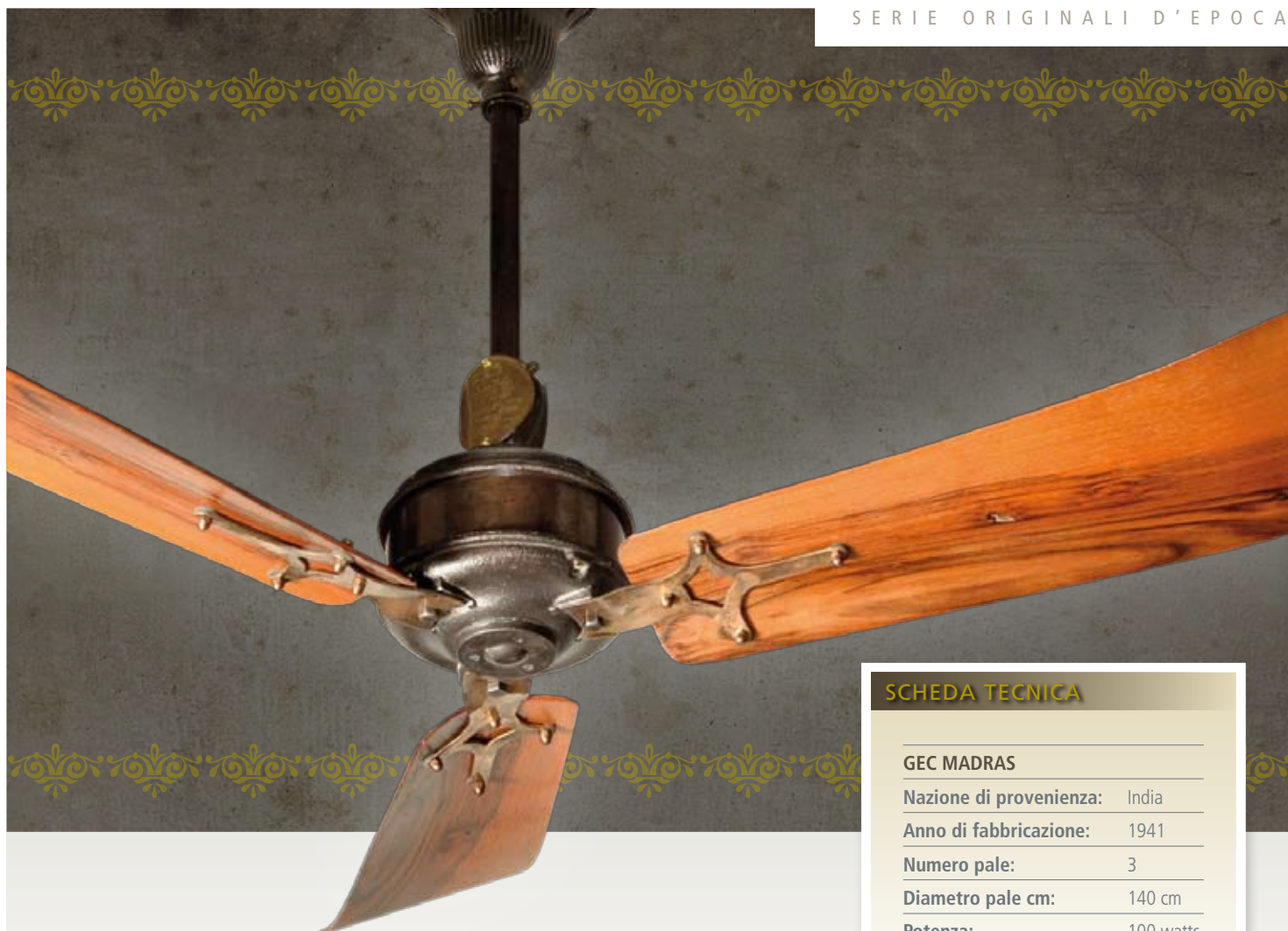
Il montaggio dei ventilatori Fantique è analogo a quello dei modelli commerciali e si effettua con grande semplicità. Consigliamo comunque di affidarsi a personale qualificato, al quale Fantique offrirà consulenza telefonica gratuita su qualsiasi aspetto (non solo legato al montaggio) chiamando uno dei due numeri: +39 06 68802417 oppure + 39 337 733077.



FANTIQUE

ANTIQUE CEILING FANS FOR LUXURY LIVING

STYLE ABOVE ALL



SCHEDA TECNICA

GEC MADRAS

Nazione di provenienza:	India
Anno di fabbricazione:	1941
Numero pale:	3
Diametro pale cm:	140 cm
Potenza:	100 watts
Peso:	18 kg

GEC MADRAS

India - 1941

L'azienda venne fondata nel 1886 a Londra come The General Electric Apparatus Company da due immigrati tedeschi Gustav Biswanger e Hugo Hirst. Divenuta General Electric Company nel 1889, si espanse rapidamente creando diverse filiali e fabbriche in Europa, Giappone, Australia, Sud Africa, India e Sud America.

Abbiamo trovato infatti esemplari di ventilatori della GEC sia in Gran Bretagna che in India, ancora con le etichette originali. Del modello Madras, un ventilatore a 3 pale del diametro di 140 cm, abbiamo rinvenuto alcuni modelli "made in India" del 1941.



Qualità garantita



I ventilatori Fantique "Originali d'epoca" sono garantiti 2 anni. Assemblati a mano uno per uno, prima dell'imballaggio vengono verificati e testati singolarmente in ogni componente e funzione: dall'equilibratura e dall'inclinazione delle pale alla misurazione della portata d'aria, dal controllo degli standard elettrici relativi al motore fino ai rigorosi test di durata (5 ore a piena velocità).

Assistenza telefonica



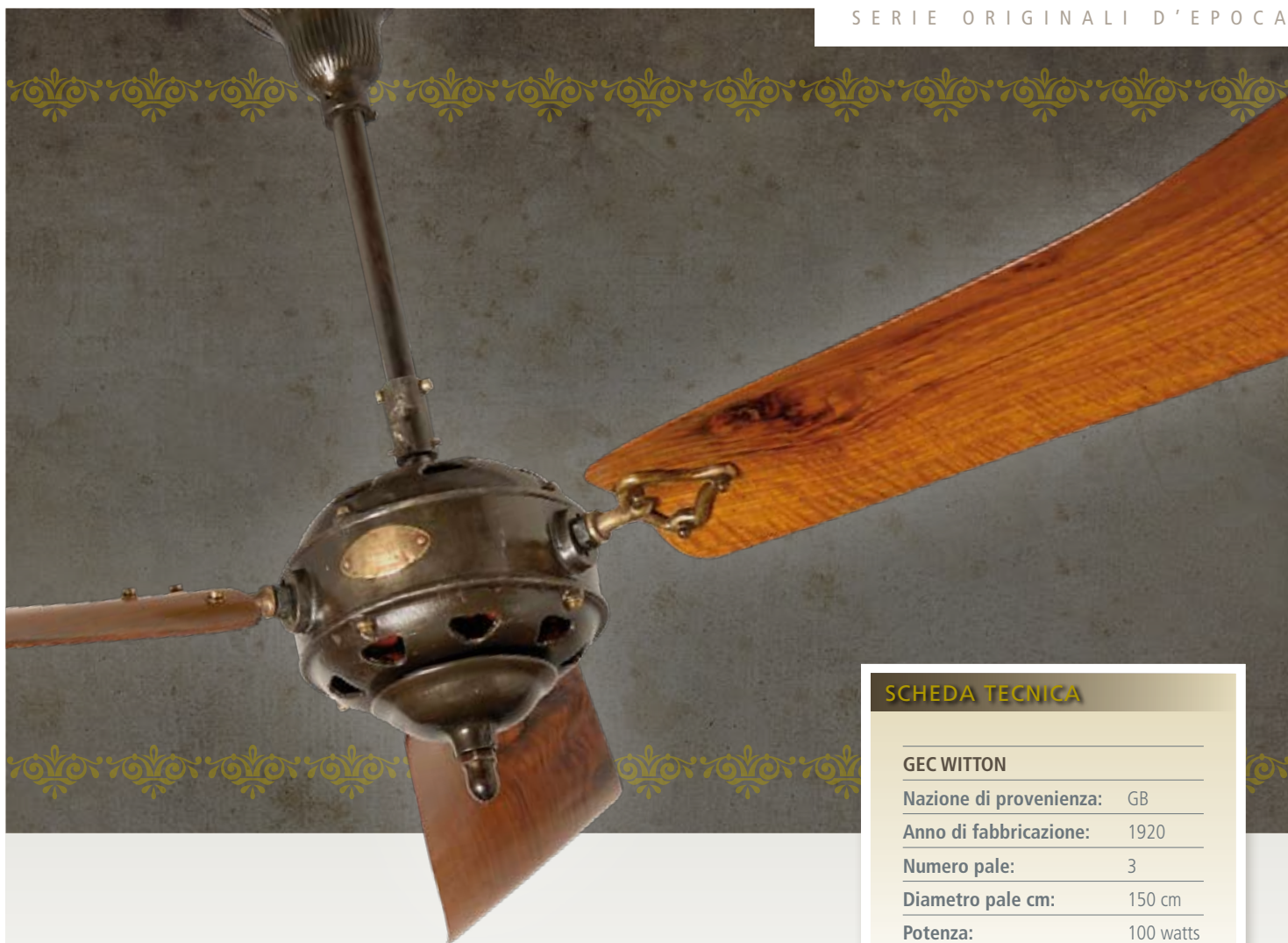
Il montaggio dei ventilatori Fantique è analogo a quello dei modelli commerciali e si effettua con grande semplicità. Consigliamo comunque di affidarsi a personale qualificato, al quale Fantique offrirà consulenza telefonica gratuita su qualsiasi aspetto (non solo legato al montaggio) chiamando uno dei due numeri: +39 06 68802417 oppure + 39 337 733077.



FANTIQUE

ANTIQUE CEILING FANS FOR LUXURY LIVING

STYLE ABOVE ALL



SCHEDA TECNICA

GEC WITTON

Nazione di provenienza:	GB
Anno di fabbricazione:	1920
Numero pale:	3
Diametro pale cm:	150 cm
Potenza:	100 watts
Peso:	20 kg

GEC WITTON

Gran Bretagna - 1920

L'azienda venne fondata nel 1886 a Londra come The General Electric Apparatus Company da due immigrati tedeschi Gustav Biswanger e Hugo Hirst. Divenuta General Electric Company nel 1889, si espanse rapidamente creando diverse filiali e fabbriche in Europa, Giappone, Australia, Sud Africa, India e Sud America.

Abbiamo trovato infatti esemplari di ventilatori della GEC sia in Gran Bretagna che in India, ancora con le etichette originali. Il modello Witton, concepito e prodotto in Inghilterra intorno agli anni '20, è l'unico ventilatore da soffitto progettato per ruotare in senso orario, mentre tutti gli altri ruotano in senso antiorario.



Qualità garantita



I ventilatori Fantique "Originali d'epoca" sono garantiti 2 anni. Assemblati a mano uno per uno, prima dell'imballaggio vengono verificati e testati singolarmente in ogni componente e funzione: dall'equilibratura e dall'inclinazione delle pale alla misurazione della portata d'aria, dal controllo degli standard elettrici relativi al motore fino ai rigorosi test di durata (5 ore a piena velocità).

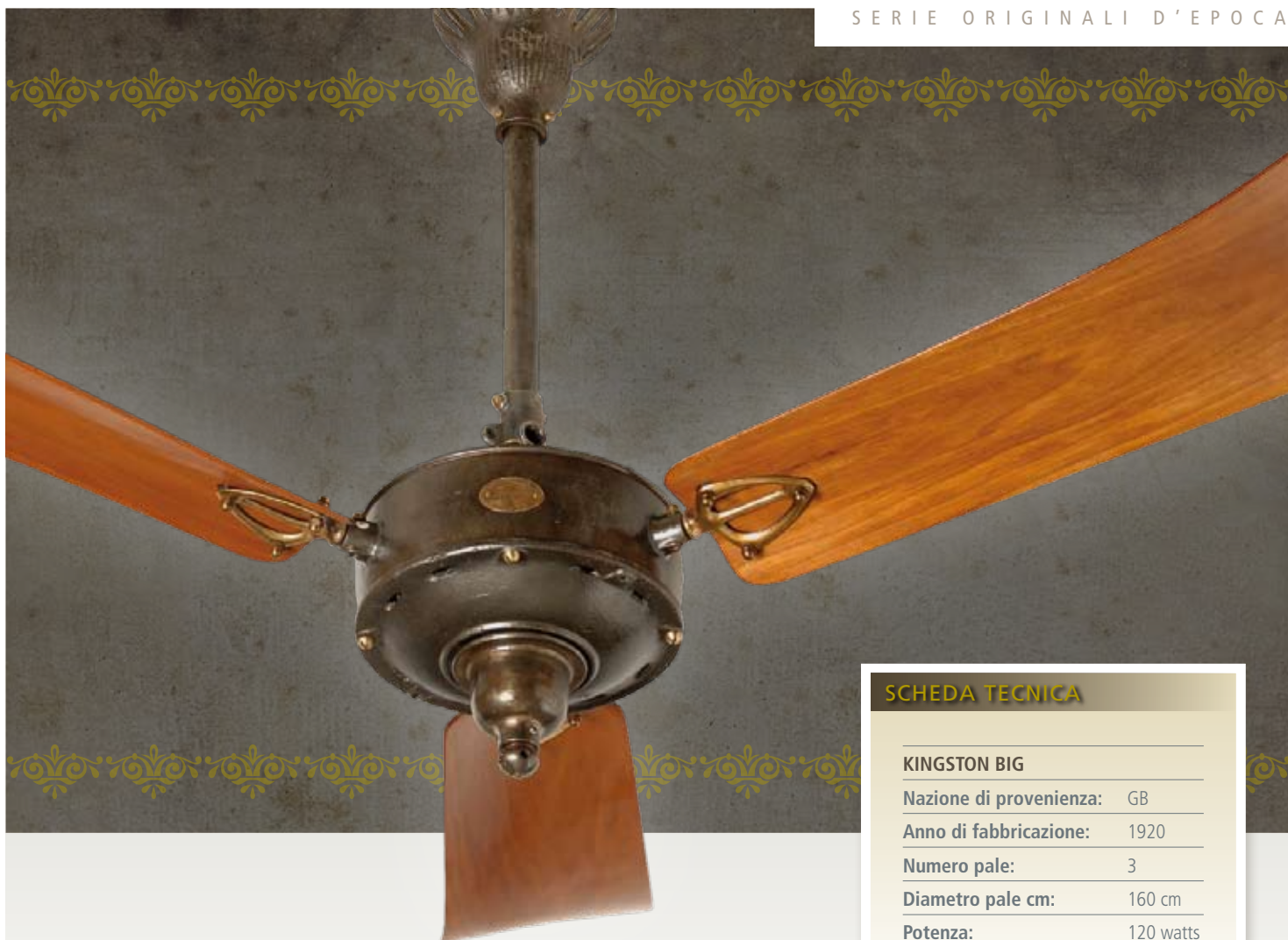
Assistenza telefonica



Il montaggio dei ventilatori Fantique è analogo a quello dei modelli commerciali e si effettua con grande semplicità. Consigliamo comunque di affidarsi a personale qualificato, al quale Fantique offrirà consulenza telefonica gratuita su qualsiasi aspetto (non solo legato al montaggio) chiamando uno dei due numeri: +39 06 68802417 oppure + 39 337 733077.




FANTIQUE
 ANTIQUE CEILING FANS FOR LUXURY LIVING



SCHEDA TECNICA

KINGSTON BIG

Nazione di provenienza:	GB
Anno di fabbricazione:	1920
Numero pale:	3
Diametro pale cm:	160 cm
Potenza:	120 watts
Peso:	23 kg

KINGSTON BIG

Gran Bretagna - 1920

Situata a Portslade in Inghilterra, la Kingston Engineering Co. era un'antica azienda di ventilatori ormai scomparsa da tempo. Sebbene i primi esemplari fossero a corrente continua, negli anni '20 iniziò la produzione di un modello a corrente alternata con diametro delle pale da 120 e 160 cm.

Questi ventilatori, a causa di una diffusione limitata e circoscritta geograficamente, sono oggi molto rari ed è difficile trovarne in buone condizioni. La collezione Fantique ne comprende un solo modello da 160 cm che, pur di grandi dimensioni e peso, si distingue per la notevole grazia stilistica e per l'equilibrio delle proporzioni.



Qualità garantita



I ventilatori Fantique "Originali d'epoca" sono garantiti 2 anni. Assemblati a mano uno per uno, prima dell'imballaggio vengono verificati e testati singolarmente in ogni componente e funzione: dall'equilibratura e dall'inclinazione delle pale alla misurazione della portata d'aria, dal controllo degli standard elettrici relativi al motore fino ai rigorosi test di durata (5 ore a piena velocità).

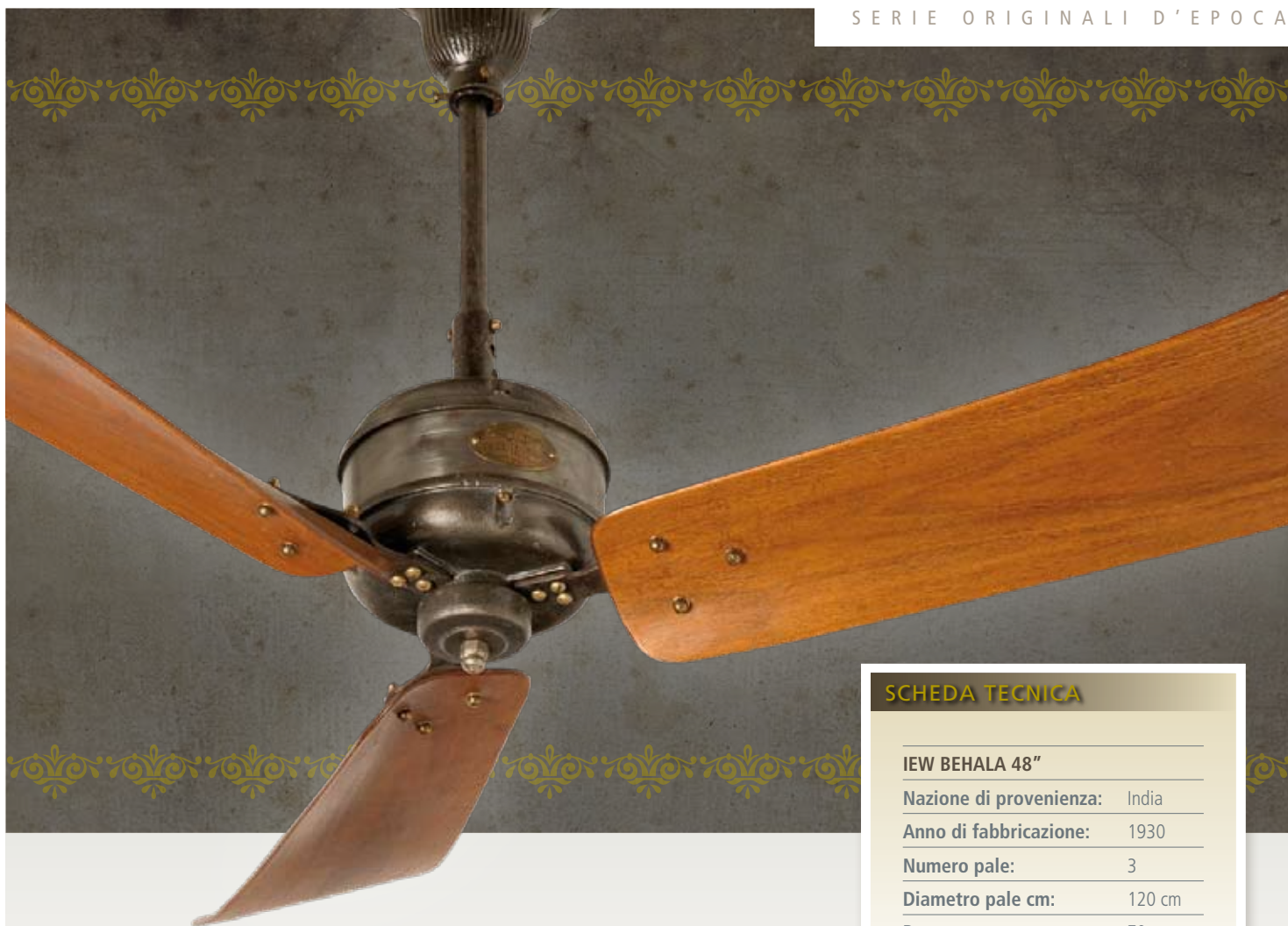
Assistenza telefonica



Il montaggio dei ventilatori Fantique è analogo a quello dei modelli commerciali e si effettua con grande semplicità. Consigliamo comunque di affidarsi a personale qualificato, al quale Fantique offrirà consulenza telefonica gratuita su qualsiasi aspetto (non solo legato al montaggio) chiamando uno dei due numeri: +39 06 68802417 oppure +39 337 733077.




FANTIQUE
 ANTIQUE CEILING FANS FOR LUXURY LIVING



SCHEDA TECNICA

IEW BEHALA 48"

Nazione di provenienza:	India
Anno di fabbricazione:	1930
Numero pale:	3
Diametro pale cm:	120 cm
Potenza:	70 watts
Peso:	15 kg

IEW BEHALA 48"

India - 1930

Intorno agli anni '30 la Indian Electric Works era la più importante fabbrica indiana di ventilatori. I tanti modelli prodotti, equipaggiati con motori senza troppe pretese ma molto robusti, si distinguevano per le forme semplici ed essenziali e furono venduti in milioni di esemplari.

I due modelli che fanno parte della collezione Fantique, il Behala 48" e il Behala 56" erano molto diffusi in tutto l'oriente di influenza inglese. Fino a non molto tempo fa era ancora possibile trovarli in funzione nelle stazioni ferroviarie del sud dell'India (a centinaia dentro la Victoria Station, la stazione principale di Bombay), nonché in ospedali, caserme e uffici postali delle colonie inglesi.



Qualità garantita



I ventilatori Fantique **"Originali d'epoca"** sono garantiti 2 anni. Assemblati a mano uno per uno, prima dell'imballaggio vengono verificati e testati singolarmente in ogni componente e funzione: dall'equilibratura e dall'inclinazione delle pale alla misurazione della portata d'aria, dal controllo degli standard elettrici relativi al motore fino ai rigorosi test di durata (5 ore a piena velocità).

Assistenza telefonica



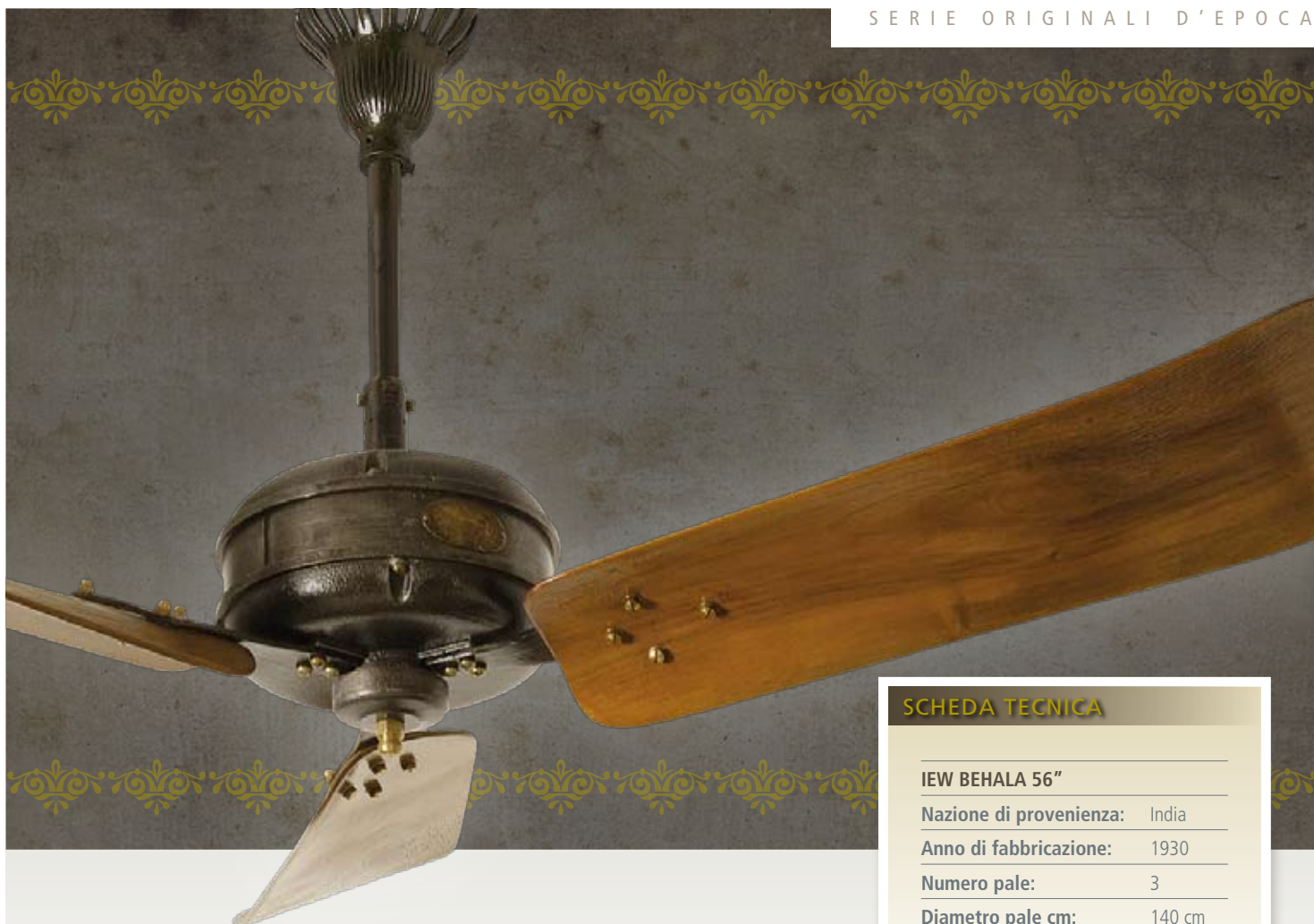
Il montaggio dei ventilatori Fantique è analogo a quello dei modelli commerciali e si effettua con grande semplicità. Consigliamo comunque di affidarsi a personale qualificato, al quale Fantique offrirà consulenza telefonica gratuita su qualsiasi aspetto (non solo legato al montaggio) chiamando uno dei due numeri: +39 06 68802417 oppure + 39 337 733077.



FANTIQUE

ANTIQUE CEILING FANS FOR LUXURY LIVING

STYLE ABOVE ALL



SCHEDA TECNICA

IEW BEHALA 56"

Nazione di provenienza:	India
Anno di fabbricazione:	1930
Numero pale:	3
Diametro pale cm:	140 cm
Potenza:	140 watts
Peso:	18 kg

IEW BEHALA 56"

India - 1930

Intorno agli anni '30 la Indian Electric Works era la più importante fabbrica indiana di ventilatori. I tanti modelli prodotti, equipaggiati con motori senza troppe pretese ma molto robusti, si distinguevano per le forme semplici ed essenziali e furono venduti in milioni di esemplari.

I due modelli che fanno parte della collezione Fantique, il Behala 48" e il Behala 56" erano molto diffusi in tutto l'oriente di influenza inglese. Fino a non molto tempo fa era ancora possibile trovarli in funzione nelle stazioni ferroviarie del sud dell'India (a centinaia dentro la Victoria Station, la stazione principale di Bombay), nonché in ospedali, caserme e uffici postali delle colonie inglesi.

Qualità garantita



I ventilatori Fantique **"Originali d'epoca"** sono garantiti 2 anni. Assemblati a mano uno per uno, prima dell'imballaggio vengono verificati e testati singolarmente in ogni componente e funzione: dall'equilibratura e dall'inclinazione delle pale alla misurazione della portata d'aria, dal controllo degli standard elettrici relativi al motore fino ai rigorosi test di durata (5 ore a piena velocità).

Assistenza telefonica



Il montaggio dei ventilatori Fantique è analogo a quello dei modelli commerciali e si effettua con grande semplicità. Consigliamo comunque di affidarsi a personale qualificato, al quale Fantique offrirà consulenza telefonica gratuita su qualsiasi aspetto (non solo legato al montaggio) chiamando uno dei due numeri: +39 06 68802417 oppure + 39 337 733077.



FANTIQUE

ANTIQUE CEILING FANS FOR LUXURY LIVING

STYLE ABOVE ALL



SCHEDA TECNICA

KASSEL 48"

Nazione di provenienza:	India
Anno di fabbricazione:	1930
Numero pale:	3
Diametro pale cm:	120 cm
Potenza:	80 watts
Peso:	10 kg

KASSEL 48"

India - 1930

I ventilatori Kassel, così come i Tropical, provenivano da vecchie manifatture indiane di medie dimensioni la cui produzione si è concentrata in un breve lasso di tempo. Questo tipo di fabbriche nascevano spesso per soddisfare la fornitura di ventilatori per le amministrazioni locali ma, una volta esaurite le richieste, spesso scomparivano.

A dispetto di ciò, la qualità dei prodotti è sorprendente. I Kassel sono infatti ventilatori con caratteristiche semplici ma di grande qualità e potenza. Praticamente indistruttibili, venivano utilizzati prevalentemente nei luoghi pubblici come stazioni e scuole ma anche all'esterno, nei portici cittadini o nei patii dei grandi alberghi. La collezione Fantique ne comprende vari modelli da 48" e 56".

Qualità garantita



I ventilatori Fantique "Originali d'epoca" sono garantiti 2 anni. Assemblati a mano uno per uno, prima dell'imballaggio vengono verificati e testati singolarmente in ogni componente e funzione: dall'equilibratura e dall'inclinazione delle pale alla misurazione della portata d'aria, dal controllo degli standard elettrici relativi al motore fino ai rigorosi test di durata (5 ore a piena velocità).

Assistenza telefonica



Il montaggio dei ventilatori Fantique è analogo a quello dei modelli commerciali e si effettua con grande semplicità. Consigliamo comunque di affidarsi a personale qualificato, al quale Fantique offrirà consulenza telefonica gratuita su qualsiasi aspetto (non solo legato al montaggio) chiamando uno dei due numeri: +39 06 68802417 oppure + 39 337 733077.



FANTIQUE

ANTIQUE CEILING FANS FOR LUXURY LIVING

STYLE ABOVE ALL



SCHEDA TECNICA

KASSEL 56"

Nazione di provenienza:	India
Anno di fabbricazione:	1930
Numero pale:	3
Diametro pale cm:	140 cm
Potenza:	100 watts
Peso:	12 kg

KASSEL 56"

India - 1930

I ventilatori Kassel, così come i Tropical, provenivano da vecchie manifatture indiane di medie dimensioni la cui produzione si è concentrata in un breve lasso di tempo. Questo tipo di fabbriche nascevano spesso per soddisfare la fornitura di ventilatori per le amministrazioni locali ma, una volta esaurite le richieste, spesso scomparivano.

A dispetto di ciò, la qualità dei prodotti è sorprendente. I Kassel sono infatti ventilatori con caratteristiche semplici ma di grande qualità e potenza. Praticamente indistruttibili, venivano utilizzati prevalentemente nei luoghi pubblici come stazioni e scuole ma anche all'esterno, nei portici cittadini o nei patii dei grandi alberghi. La collezione Fantique ne comprende vari modelli da 48" e 56".

Qualità garantita



I ventilatori Fantique "Originali d'epoca" sono garantiti 2 anni. Assemblati a mano uno per uno, prima dell'imballaggio vengono verificati e testati singolarmente in ogni componente e funzione: dall'equilibratura e dall'inclinazione delle pale alla misurazione della portata d'aria, dal controllo degli standard elettrici relativi al motore fino ai rigorosi test di durata (5 ore a piena velocità).

Assistenza telefonica



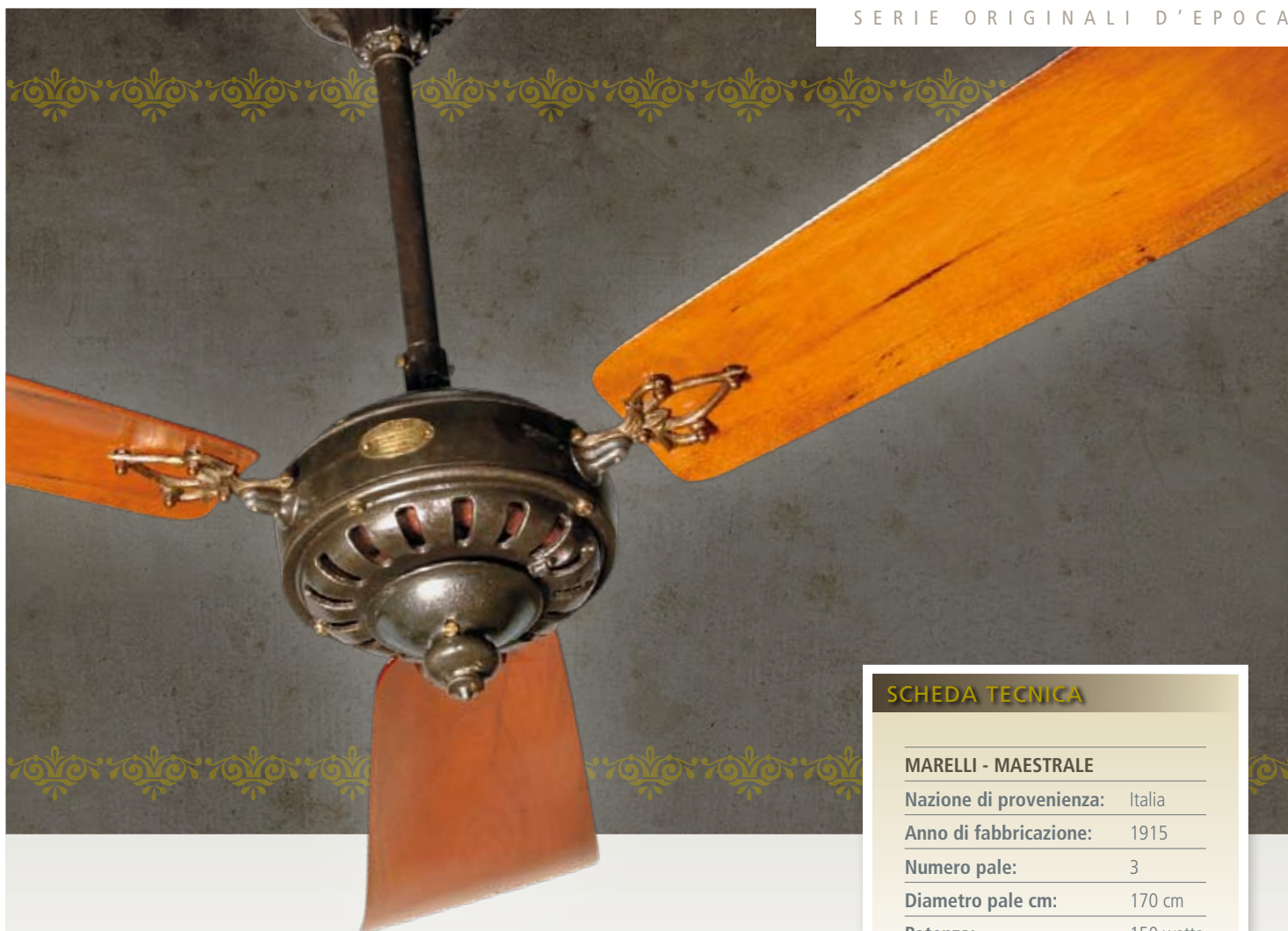
Il montaggio dei ventilatori Fantique è analogo a quello dei modelli commerciali e si effettua con grande semplicità. Consigliamo comunque di affidarsi a personale qualificato, al quale Fantique offrirà consulenza telefonica gratuita su qualsiasi aspetto (non solo legato al montaggio) chiamando uno dei due numeri: +39 06 68802417 oppure + 39 337 733077.



FANTIQUE

ANTIQUE CEILING FANS FOR LUXURY LIVING

STYLE ABOVE ALL



SCHEDA TECNICA

MARELLI - MAESTRALE

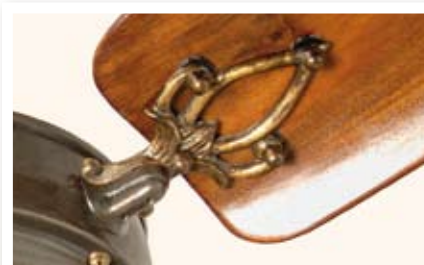
Nazione di provenienza:	Italia
Anno di fabbricazione:	1915
Numero pale:	3
Diametro pale cm:	170 cm
Potenza:	150 watts
Peso:	28 kg

MARELLI MAESTRALE

Italia - 1915

Il primo fabbricante italiano di ventilatori da soffitto fu il milanese Ercole Marelli che, nel 1891, iniziò la sua grande avventura industriale proprio con la costruzione di "agitatori d'aria elettrici". I modelli più venduti all'epoca, quasi tutti americani, erano molto pesanti e di grandi dimensioni. Marelli invece, intuendo che avrebbero avuto una grande diffusione, realizzò una serie di ventilatori a corrente alternata, più leggeri, eleganti, funzionali, e soprattutto più adatti per un uso domestico. Il successo fu immediato, in pochi anni la Marelli diventò uno dei maggiori produttori al mondo.

Intorno al 1915 immise sul mercato il Maestrale, un ventilatore di grandi dimensioni pensato per essere impiegato in ambienti vasti e rappresentativi. Ispirato allo stile del Maestralino (il modello più venduto dalla casa italiana) il Maestrale è un bellissimo ventilatore a 3 pale, con diametro da 170 cm., che ha avuto un largo utilizzo nei più lussuosi hotel delle colonie inglesi, a Rangoon, al Raffles di Singapore, al Taj Mahal di Bombay, dove è stato utilizzato fino quasi ai nostri giorni.



Qualità garantita



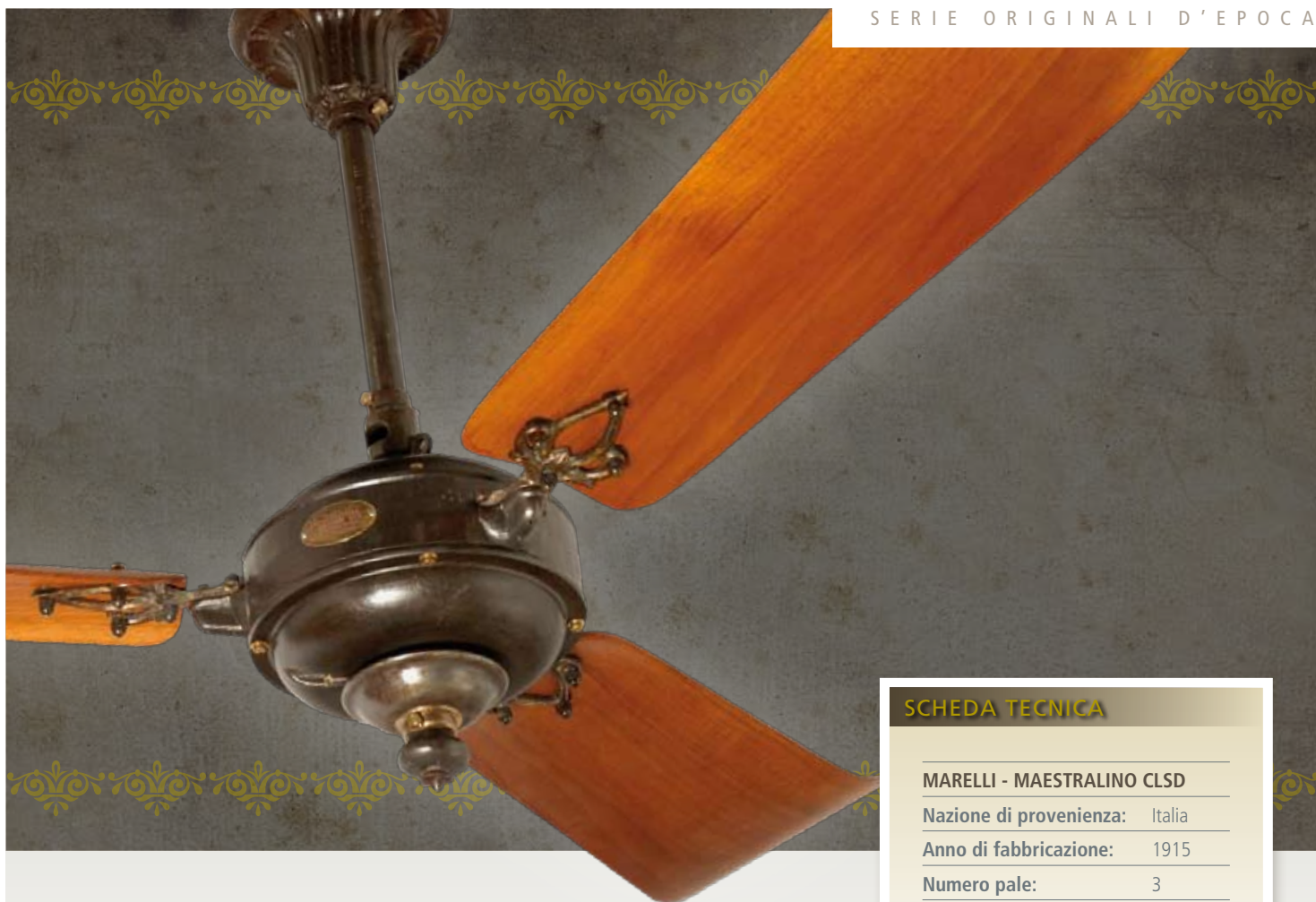
I ventilatori Fantique "Originali d'epoca" sono garantiti 2 anni. Assemblati a mano uno per uno, prima dell'imballaggio vengono verificati e testati singolarmente in ogni componente e funzione: dall'equilibratura e dall'inclinazione delle pale alla misurazione della portata d'aria, dal controllo degli standard elettrici relativi al motore fino ai rigorosi test di durata (5 ore a piena velocità).

Assistenza telefonica



Il montaggio dei ventilatori Fantique è analogo a quello dei modelli commerciali e si effettua con grande semplicità. Consigliamo comunque di affidarsi a personale qualificato, al quale Fantique offrirà consulenza telefonica gratuita su qualsiasi aspetto (non solo legato al montaggio) chiamando uno dei due numeri: +39 06 68802417 oppure +39 337 733077.


FANTIQUE
 ANTIQUE CEILING FANS FOR LUXURY LIVING



SCHEDA TECNICA

MARELLI - MAESTRALINO CLSD

Nazione di provenienza:	Italia
Anno di fabbricazione:	1915
Numero pale:	3
Diametro pale cm:	150 cm
Potenza:	90 watts
Peso:	18 kg

MARELLI MAESTRALINO CLSD

Italia - 1915

Il primo fabbricante italiano di ventilatori da soffitto fu il milanese Ercole Marelli che, nel 1891, iniziò la sua grande avventura industriale proprio con la costruzione di "agitatori d'aria elettrici". I modelli più venduti all'epoca, quasi tutti americani, erano molto pesanti e di grandi dimensioni. Marelli invece, intuendo che avrebbero avuto una grande diffusione, realizzò una serie di ventilatori a corrente alternata, più leggeri, eleganti, funzionali, e soprattutto più adatti per un uso domestico.

Il successo fu immediato, in pochi anni la Marelli diventò uno dei maggiori produttori al mondo. Intorno al 1910 la casa italiana, immise sul mercato quello che sarebbe diventato il più rappresentativo ed efficiente ventilatore da soffitto dei primi del '900: il Maestralino, un modello realizzato in numerose varianti a tre e 4 pale e con vari diametri ed esportato in tutto il mondo per almeno vari decenni, principalmente nelle colonie indiane dell'Impero Britannico.

Qualità garantita



I ventilatori Fantique "Originali d'epoca" sono garantiti 2 anni. Assemblati a mano uno per uno, prima dell'imballaggio vengono verificati e testati singolarmente in ogni componente e funzione: dall'equilibratura e dall'inclinazione delle pale alla misurazione della portata d'aria, dal controllo degli standard elettrici relativi al motore fino ai rigorosi test di durata (5 ore a piena velocità).

Assistenza telefonica



Il montaggio dei ventilatori Fantique è analogo a quello dei modelli commerciali e si effettua con grande semplicità. Consigliamo comunque di affidarsi a personale qualificato, al quale Fantique offrirà consulenza telefonica gratuita su qualsiasi aspetto (non solo legato al montaggio) chiamando uno dei due numeri: +39 06 68802417 oppure +39 337 733077.



FANTIQUE

ANTIQUE CEILING FANS FOR LUXURY LIVING

STYLE ABOVE ALL



SCHEDA TECNICA

MARELLI - MAESTRALINO FLOWER

Nazione di provenienza:	Italia
Anno di fabbricazione:	1905
Numero pale:	3
Diametro pale cm:	150 cm
Potenza:	90 watts
Peso:	18 kg

MARELLI MAESTRALINO FLOWER

Italia - 1905

Il primo fabbricante italiano di ventilatori da soffitto fu il milanese Ercole Marelli che, nel 1891, iniziò la sua grande avventura industriale proprio con la costruzione di "agitatori d'aria elettrici". I modelli più venduti all'epoca, quasi tutti americani, erano molto pesanti e di grandi dimensioni. Marelli invece, intuendo che avrebbero avuto una grande diffusione, realizzò una serie di ventilatori a corrente alternata, più leggeri, eleganti, funzionali, e soprattutto più adatti per un uso domestico.

Il successo fu immediato, in pochi anni la Marelli diventò uno dei maggiori produttori al mondo. Intorno al 1910 la casa italiana, immise sul mercato quello che sarebbe diventato il più rappresentativo ed efficiente ventilatore da soffitto dei primi del '900: il Maestralino, un modello realizzato in numerose varianti a tre e 4 pale e con vari diametri ed esportato in tutto il mondo per almeno vari decenni, principalmente nelle colonie indiane dell'Impero Britannico.



Qualità garantita



I ventilatori Fantique "Originali d'epoca" sono garantiti 2 anni. Assemblati a mano uno per uno, prima dell'imballaggio vengono verificati e testati singolarmente in ogni componente e funzione: dall'equilibratura e dall'inclinazione delle pale alla misurazione della portata d'aria, dal controllo degli standard elettrici relativi al motore fino ai rigorosi test di durata (5 ore a piena velocità).

Assistenza telefonica



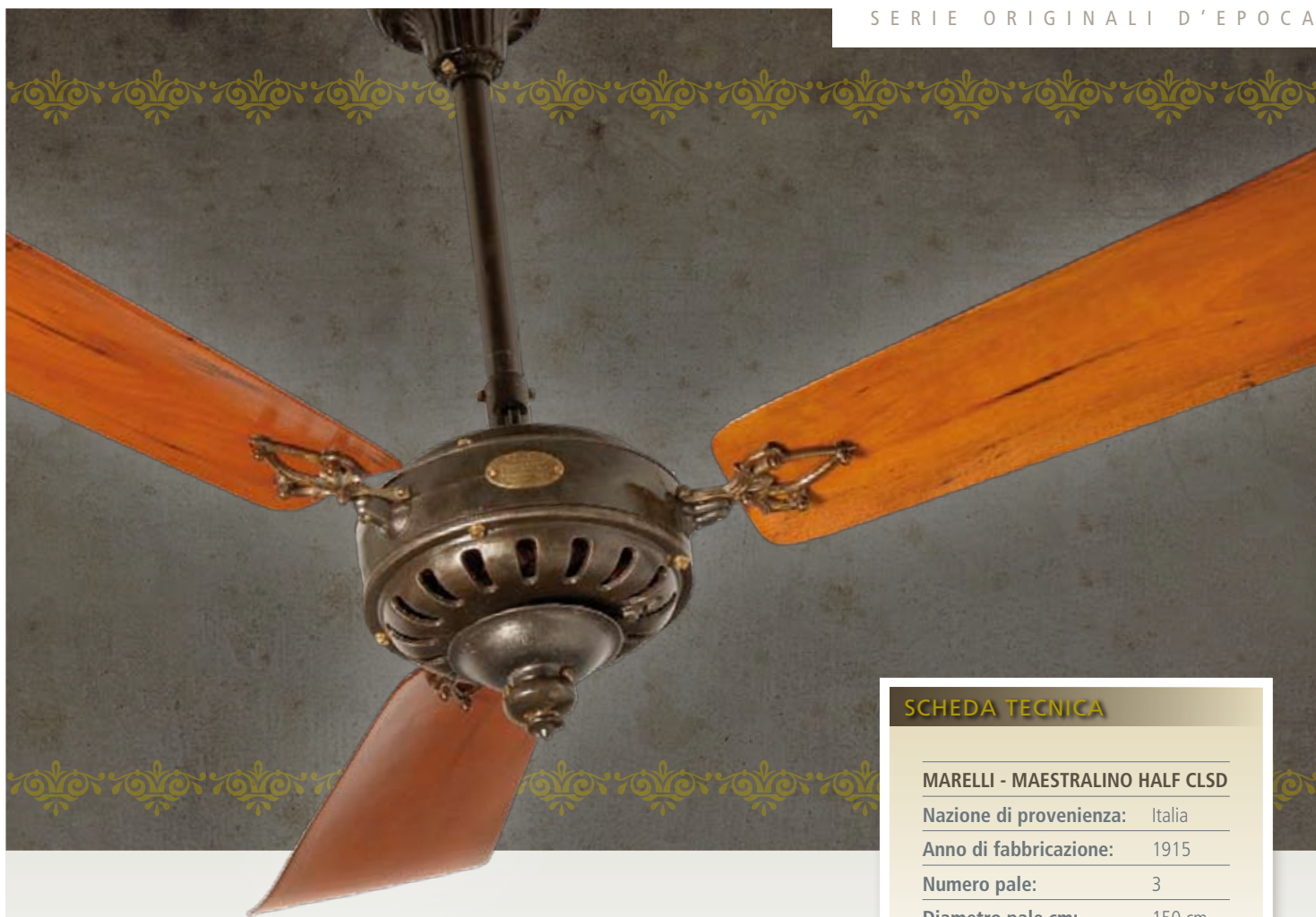
Il montaggio dei ventilatori Fantique è analogo a quello dei modelli commerciali e si effettua con grande semplicità. Consigliamo comunque di affidarsi a personale qualificato, al quale Fantique offrirà consulenza telefonica gratuita su qualsiasi aspetto (non solo legato al montaggio) chiamando uno dei due numeri: +39 06 68802417 oppure +39 337 733077.



FANTIQUE

ANTIQUE CEILING FANS FOR LUXURY LIVING

STYLE ABOVE ALL



SCHEDA TECNICA

MARELLI - MAESTRALINO HALF CLSD

Nazione di provenienza:	Italia
Anno di fabbricazione:	1915
Numero pale:	3
Diametro pale cm:	150 cm
Potenza:	90 watts
Peso:	18 kg

MARELLI MAESTRALINO HALF CLSD

Italia - 1915

Il primo fabbricante italiano di ventilatori da soffitto fu il milanese Ercole Marelli che, nel 1891, iniziò la sua grande avventura industriale proprio con la costruzione di "agitatori d'aria elettrici". I modelli più venduti all'epoca, quasi tutti americani, erano molto pesanti e di grandi dimensioni. Marelli invece, intuendo che avrebbero avuto una grande diffusione, realizzò una serie di ventilatori a corrente alternata, più leggeri, eleganti, funzionali, e soprattutto più adatti per un uso domestico.

Il successo fu immediato, in pochi anni la Marelli diventò uno dei maggiori produttori al mondo. Intorno al 1910 la casa italiana, immise sul mercato quello che sarebbe diventato il più rappresentativo ed efficiente ventilatore da soffitto dei primi del '900: il Maestralino, un modello realizzato in numerose varianti a tre e 4 pale e con vari diametri ed esportato in tutto il mondo per almeno vari decenni, principalmente nelle colonie indiane dell'Impero Britannico.

Qualità garantita



I ventilatori Fantique "Originali d'epoca" sono garantiti 2 anni. Assemblati a mano uno per uno, prima dell'imballaggio vengono verificati e testati singolarmente in ogni componente e funzione: dall'equilibratura e dall'inclinazione delle pale alla misurazione della portata d'aria, dal controllo degli standard elettrici relativi al motore fino ai rigorosi test di durata (5 ore a piena velocità).

Assistenza telefonica



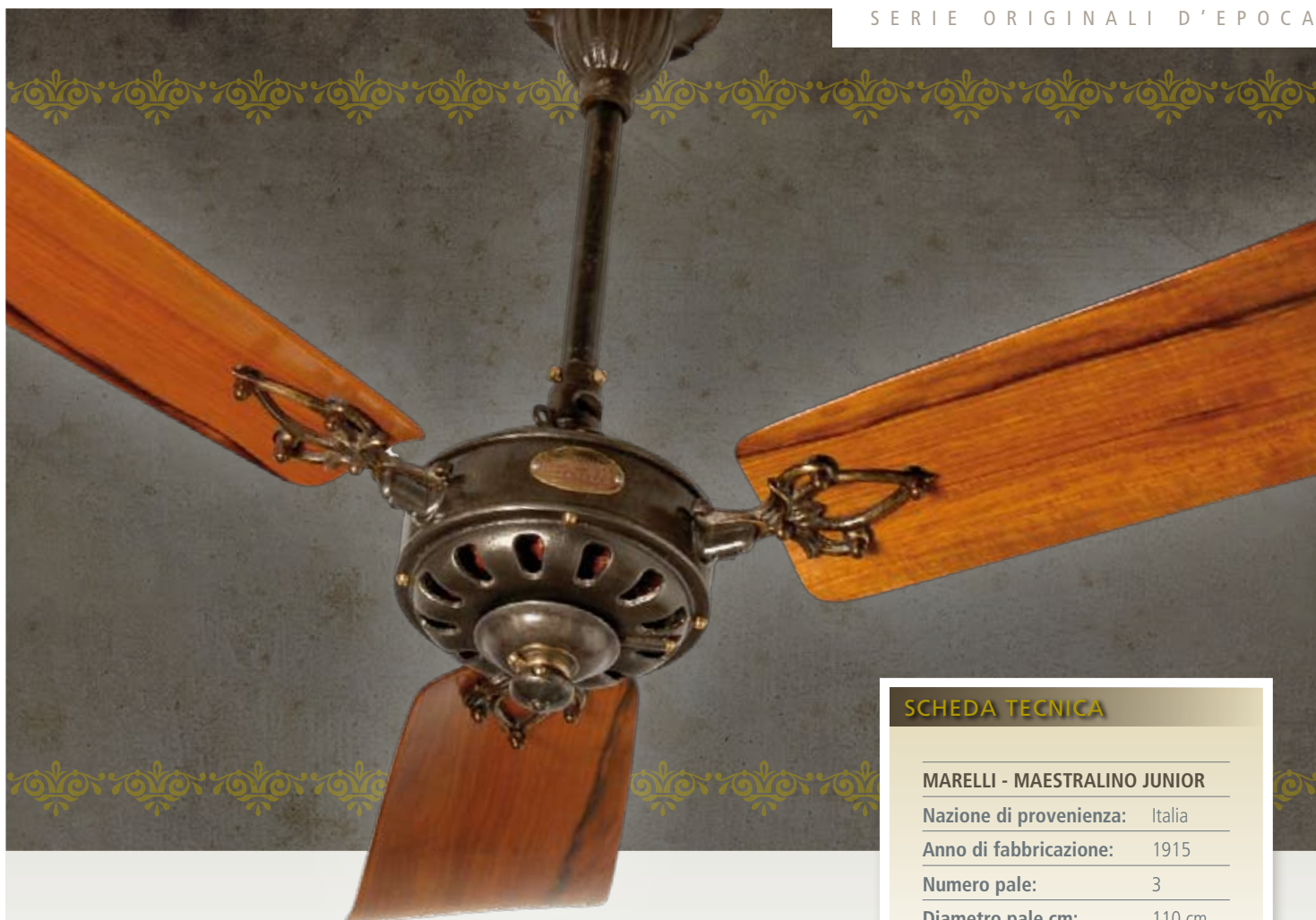
Il montaggio dei ventilatori Fantique è analogo a quello dei modelli commerciali e si effettua con grande semplicità. Consigliamo comunque di affidarsi a personale qualificato, al quale Fantique offrirà consulenza telefonica gratuita su qualsiasi aspetto (non solo legato al montaggio) chiamando uno dei due numeri: +39 06 68802417 oppure + 39 337 733077.



FANTIQUE

ANTIQUE CEILING FANS FOR LUXURY LIVING

STYLE ABOVE ALL



SCHEDA TECNICA

MARELLI - MAESTRALINO JUNIOR

Nazione di provenienza:	Italia
Anno di fabbricazione:	1915
Numero pale:	3
Diametro pale cm:	110 cm
Potenza:	70 watts
Peso:	8 kg

MARELLI MAESTRALINO JUNIOR

Italia - 1915

Il primo fabbricante italiano di ventilatori da soffitto fu il milanese Ercole Marelli che, nel 1891, iniziò la sua grande avventura industriale proprio con la costruzione di "agitatori d'aria elettrici". I modelli più venduti all'epoca, quasi tutti americani, erano molto pesanti e di grandi dimensioni. Marelli invece, intuendo che avrebbero avuto una grande diffusione, realizzò una serie di ventilatori a corrente alternata, più leggeri, eleganti, funzionali, e soprattutto più adatti per un uso domestico.

Il successo fu immediato, in pochi anni la Marelli diventò uno dei maggiori produttori al mondo. Intorno al 1910 la casa italiana, immise sul mercato quello che sarebbe diventato il più rappresentativo ed efficiente ventilatore da soffitto dei primi del '900: il Maestralino, un modello realizzato in numerose varianti a tre e 4 pale e con vari diametri ed esportato in tutto il mondo per almeno vari decenni, principalmente nelle colonie indiane dell'Impero Britannico.

Qualità garantita



I ventilatori Fantique "Originali d'epoca" sono garantiti 2 anni. Assemblati a mano uno per uno, prima dell'imballaggio vengono verificati e testati singolarmente in ogni componente e funzione: dall'equilibratura e dall'inclinazione delle pale alla misurazione della portata d'aria, dal controllo degli standard elettrici relativi al motore fino ai rigorosi test di durata (5 ore a piena velocità).

Assistenza telefonica



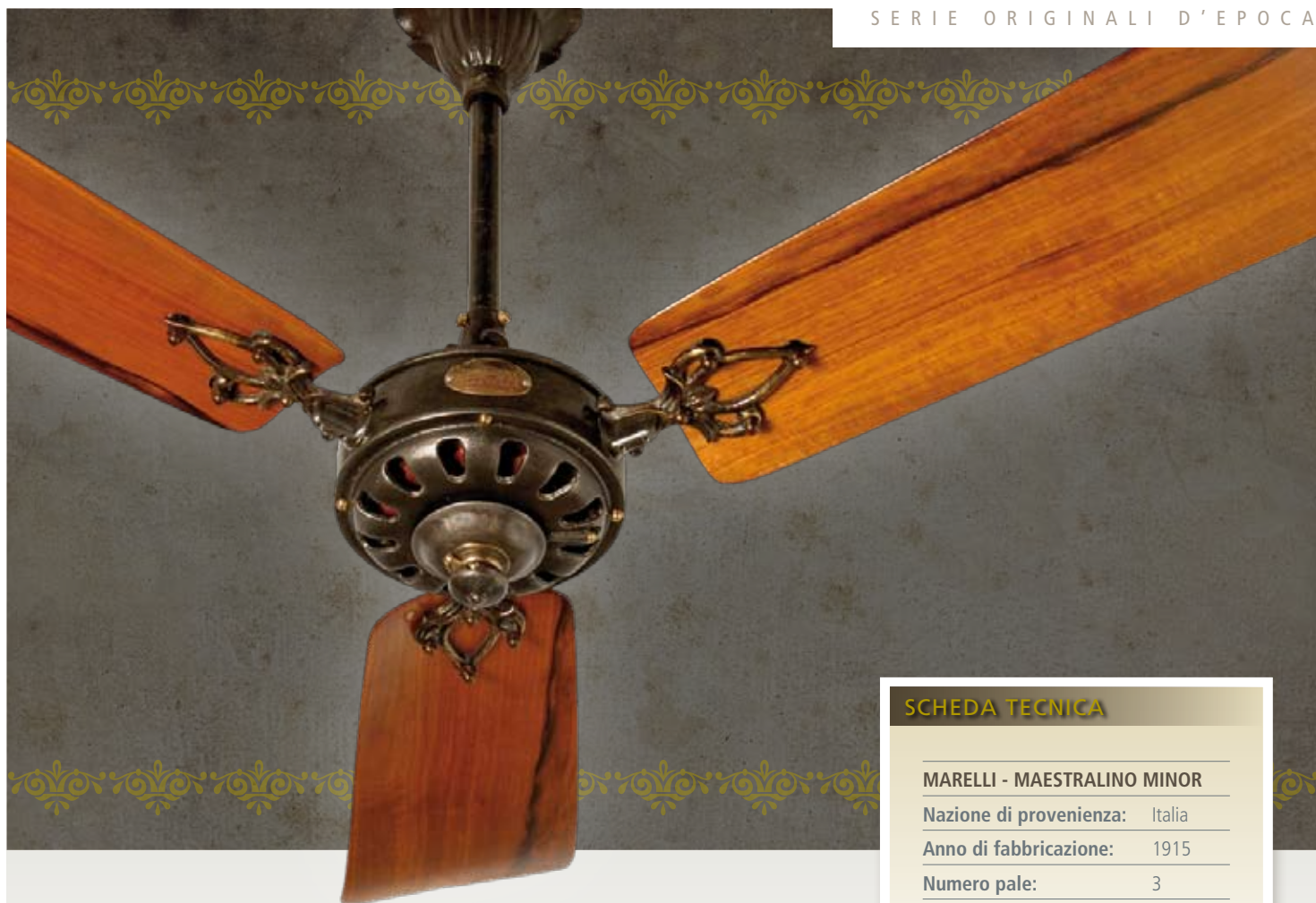
Il montaggio dei ventilatori Fantique è analogo a quello dei modelli commerciali e si effettua con grande semplicità. Consigliamo comunque di affidarsi a personale qualificato, al quale Fantique offrirà consulenza telefonica gratuita su qualsiasi aspetto (non solo legato al montaggio) chiamando uno dei due numeri: +39 06 68802417 oppure +39 337 733077.



FANTIQUE

ANTIQUE CEILING FANS FOR LUXURY LIVING

STYLE ABOVE ALL



SCHEMA TECNICA

MARELLI - MAESTRALINO MINOR

Nazione di provenienza:	Italia
Anno di fabbricazione:	1915
Numero pale:	3
Diametro pale cm:	90 cm
Potenza:	50 watts
Peso:	6 kg

MARELLI MAESTRALINO MINOR

Italia - 1915

Il primo fabbricante italiano di ventilatori da soffitto fu il milanese Ercole Marelli che, nel 1891, iniziò la sua grande avventura industriale proprio con la costruzione di "agitatori d'aria elettrici". I modelli più venduti all'epoca, quasi tutti americani, erano molto pesanti e di grandi dimensioni. Marelli invece, intuendo che avrebbero avuto una grande diffusione, realizzò una serie di ventilatori a corrente alternata, più leggeri, eleganti, funzionali, e soprattutto più adatti per un uso domestico.

Il successo fu immediato, in pochi anni la Marelli diventò uno dei maggiori produttori al mondo. Intorno al 1910 la casa italiana, immise sul mercato quello che sarebbe diventato il più rappresentativo ed efficiente ventilatore da soffitto dei primi del '900: il Maestralino, un modello realizzato in numerose varianti a tre e 4 pale e con vari diametri ed esportato in tutto il mondo per almeno vari decenni, principalmente nelle colonie indiane dell'Impero Britannico.

Qualità garantita



I ventilatori Fantique "Originali d'epoca" sono garantiti 2 anni. Assemblati a mano uno per uno, prima dell'imballaggio vengono verificati e testati singolarmente in ogni componente e funzione: dall'equilibratura e dall'inclinazione delle pale alla misurazione della portata d'aria, dal controllo degli standard elettrici relativi al motore fino ai rigorosi test di durata (5 ore a piena velocità).

Assistenza telefonica



Il montaggio dei ventilatori Fantique è analogo a quello dei modelli commerciali e si effettua con grande semplicità. Consigliamo comunque di affidarsi a personale qualificato, al quale Fantique offrirà consulenza telefonica gratuita su qualsiasi aspetto (non solo legato al montaggio) chiamando uno dei due numeri: +39 06 68802417 oppure + 39 337 733077.



FANTIQUE

ANTIQUE CEILING FANS FOR LUXURY LIVING

STYLE ABOVE ALL



SCHEDA TECNICA

MARELLI - MAESTRALINO CON LUCE

Nazione di provenienza:	Italia
Anno di fabbricazione:	1915
Numero pale:	3
Diametro pale cm:	150 cm
Potenza:	90 watts
Peso:	18 kg

MARELLI MAESTRALINO CON LUCE

Italia - 1915

Il primo fabbricante italiano di ventilatori da soffitto fu il milanese Ercole Marelli che, nel 1891, iniziò la sua grande avventura industriale proprio con la costruzione di "agitatori d'aria elettrici". I modelli più venduti all'epoca, quasi tutti americani, erano molto pesanti e di grandi dimensioni. Marelli invece, intuendo che avrebbero avuto una grande diffusione, realizzò una serie di ventilatori a corrente alternata, più leggeri, eleganti, funzionali, e soprattutto più adatti per un uso domestico.

Il successo fu immediato, in pochi anni la Marelli diventò uno dei maggiori produttori al mondo. Intorno al 1910 la casa italiana, immise sul mercato quello che sarebbe diventato il più rappresentativo ed efficiente ventilatore da soffitto dei primi del '900: il Maestralino, un modello realizzato in numerose varianti a tre e 4 pale e con vari diametri ed esportato in tutto il mondo per almeno vari decenni, principalmente nelle colonie indiane dell'Impero Britannico.

Qualità garantita



I ventilatori Fantique "Originali d'epoca" sono garantiti 2 anni. Assemblati a mano uno per uno, prima dell'imballaggio vengono verificati e testati singolarmente in ogni componente e funzione: dall'equilibratura e dall'inclinazione delle pale alla misurazione della portata d'aria, dal controllo degli standard elettrici relativi al motore fino ai rigorosi test di durata (5 ore a piena velocità).

Assistenza telefonica



Il montaggio dei ventilatori Fantique è analogo a quello dei modelli commerciali e si effettua con grande semplicità. Consigliamo comunque di affidarsi a personale qualificato, al quale Fantique offrirà consulenza telefonica gratuita su qualsiasi aspetto (non solo legato al montaggio) chiamando uno dei due numeri: +39 06 68802417 oppure +39 337 733077.



FANTIQUE

ANTIQUE CEILING FANS FOR LUXURY LIVING

STYLE ABOVE ALL



SCHEDA TECNICA

MARELLI - FLAT 36"

Nazione di provenienza:	Italia
Anno di fabbricazione:	1925
Numero pale:	3
Diametro pale cm:	90 cm
Potenza:	50 watts
Peso:	7 kg

MARELLI - FLAT 36"

Italia - 1925

Il primo fabbricante italiano di ventilatori da soffitto fu il milanese Ercole Marelli che, nel 1891, iniziò la sua grande avventura industriale proprio con la costruzione di "agitatori d'aria elettrici". I modelli più venduti all'epoca, quasi tutti americani, erano molto pesanti e di grandi dimensioni. Marelli invece, intuendo che avrebbero avuto una grande diffusione, realizzò una serie di ventilatori a corrente alternata, più leggeri, eleganti, funzionali, e soprattutto più adatti per un uso domestico. Il successo fu immediato, in pochi anni la Marelli diventò uno dei maggiori produttori al mondo.

Il ventilatori della linea Flat, realizzati sempre con corpo in ghisa e pale in legno massello, ma più lineari rispetto al precedente Maestralino, risentono di chiare influenze dello stile decò. Il modello Flat, commercializzato tra gli anni '20 e gli anni 70 nelle versioni da 36" (90 cm.) fino a 72" (180 cm.), sia a due pale che a 3 pale, è quello di cui la Ercole Marelli ha prodotto più esemplari. A dimostrazione della qualità di questo ventilatore, può tuttora capitare di trovarlo in qualche locale ancora funzionante ed efficiente.



Qualità garantita



I ventilatori Fantique "Originali d'epoca" sono garantiti 2 anni. Assemblati a mano uno per uno, prima dell'imballaggio vengono verificati e testati singolarmente in ogni componente e funzione: dall'equilibratura e dall'inclinazione delle pale alla misurazione della portata d'aria, dal controllo degli standard elettrici relativi al motore fino ai rigorosi test di durata (5 ore a piena velocità).

Assistenza telefonica



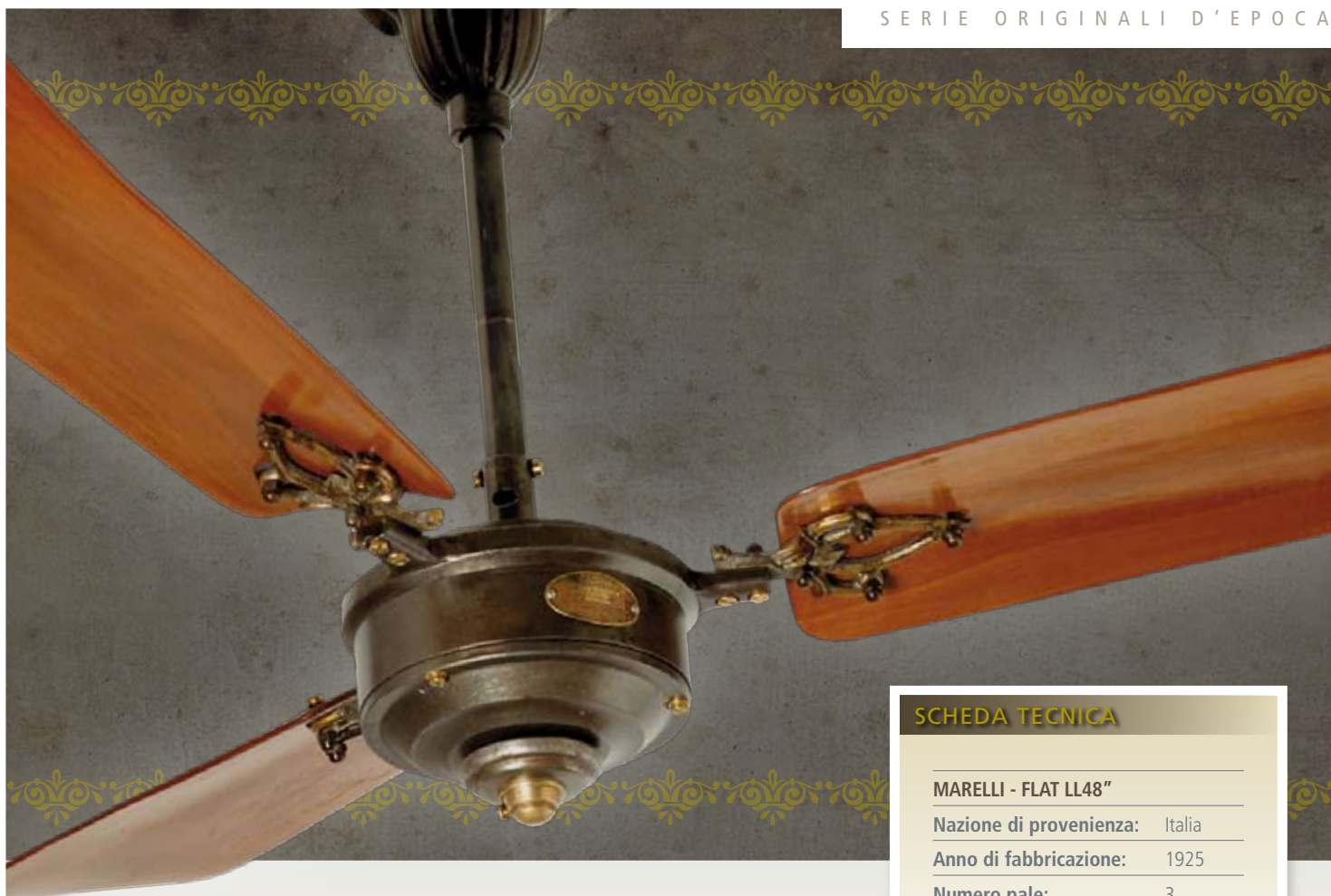
Il montaggio dei ventilatori Fantique è analogo a quello dei modelli commerciali e si effettua con grande semplicità. Consigliamo comunque di affidarsi a personale qualificato, al quale Fantique offrirà consulenza telefonica gratuita su qualsiasi aspetto (non solo legato al montaggio) chiamando uno dei due numeri: +39 06 68802417 oppure + 39 337 733077.



FANTIQUE

ANTIQUE CEILING FANS FOR LUXURY LIVING

STYLE ABOVE ALL



SCHEDA TECNICA

MARELLI - FLAT LL48"

Nazione di provenienza:	Italia
Anno di fabbricazione:	1925
Numero pale:	3
Diametro pale cm:	120 cm
Potenza:	70 watts
Peso:	9 kg

MARELLI - FLAT LL48"

Italia - 1925

Il primo fabbricante italiano di ventilatori da soffitto fu il milanese Ercole Marelli che, nel 1891, iniziò la sua grande avventura industriale proprio con la costruzione di "agitatori d'aria elettrici". I modelli più venduti all'epoca, quasi tutti americani, erano molto pesanti e di grandi dimensioni. Marelli invece, intuendo che avrebbero avuto una grande diffusione, realizzò una serie di ventilatori a corrente alternata, più leggeri, eleganti, funzionali, e soprattutto più adatti per un uso domestico. Il successo fu immediato, in pochi anni la Marelli diventò uno dei maggiori produttori al mondo.

Il ventilatori della linea Flat, realizzati sempre con corpo in ghisa e pale in legno massello, ma più lineari rispetto al precedente Maestralino, risentono di chiare influenze dello stile decò. Il modello Flat, commercializzato tra gli anni '20 e gli anni '70 nelle versioni da 36" (90 cm.) fino a 72" (180 cm.), sia a due pale che a 3 pale, è quello di cui la Ercole Marelli ha prodotto più esemplari. A dimostrazione della qualità di questo ventilatore, può tuttora capitare di trovarlo in qualche locale ancora funzionante ed efficiente.



Qualità garantita



I ventilatori Fantique "Originali d'epoca" sono garantiti 2 anni. Assemblati a mano uno per uno, prima dell'imballaggio vengono verificati e testati singolarmente in ogni componente e funzione: dall'equilibratura e dall'inclinazione delle pale alla misurazione della portata d'aria, dal controllo degli standard elettrici relativi al motore fino ai rigorosi test di durata (5 ore a piena velocità).

Assistenza telefonica



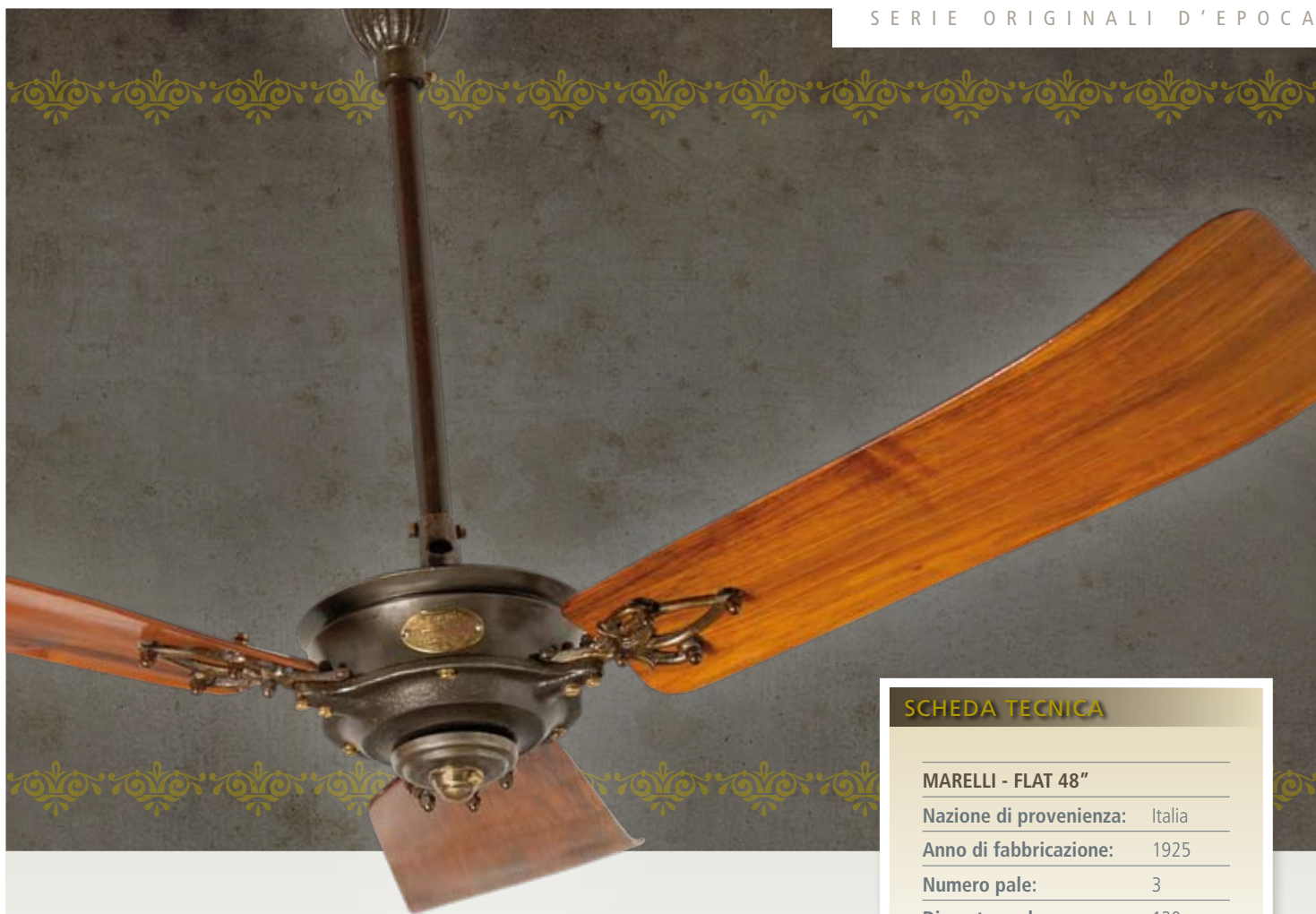
Il montaggio dei ventilatori Fantique è analogo a quello dei modelli commerciali e si effettua con grande semplicità. Consigliamo comunque di affidarsi a personale qualificato, al quale Fantique offrirà consulenza telefonica gratuita su qualsiasi aspetto (non solo legato al montaggio) chiamando uno dei due numeri: +39 06 68802417 oppure + 39 337 733077.



FANTIQUE

ANTIQUE CEILING FANS FOR LUXURY LIVING

STYLE ABOVE ALL



SCHEDA TECNICA

MARELLI - FLAT 48"

Nazione di provenienza:	Italia
Anno di fabbricazione:	1925
Numero pale:	3
Diametro pale cm:	120 cm
Potenza:	70 watts
Peso:	9 kg

MARELLI - FLAT 48"

Italia - 1925

Il primo fabbricante italiano di ventilatori da soffitto fu il milanese Ercole Marelli che, nel 1891, iniziò la sua grande avventura industriale proprio con la costruzione di "agitatori d'aria elettrici". I modelli più venduti all'epoca, quasi tutti americani, erano molto pesanti e di grandi dimensioni. Marelli invece, intuendo che avrebbero avuto una grande diffusione, realizzò una serie di ventilatori a corrente alternata, più leggeri, eleganti, funzionali, e soprattutto più adatti per un uso domestico. Il successo fu immediato, in pochi anni la Marelli diventò uno dei maggiori produttori al mondo.

Il ventilatori della linea Flat, realizzati sempre con corpo in ghisa e pale in legno massello, ma più lineari rispetto al precedente Maestralino, risentono di chiare influenze dello stile decò. Il modello Flat, commercializzato tra gli anni '20 e gli anni 70 nelle versioni da 36" (90 cm.) fino a 72" (180 cm.), sia a due pale che a 3 pale, è quello di cui la Ercole Marelli ha prodotto più esemplari. A dimostrazione della qualità di questo ventilatore, può tuttora capitare di trovarlo in qualche locale ancora funzionante ed efficiente.



Qualità garantita



I ventilatori Fantique "Originali d'epoca" sono garantiti 2 anni. Assemblati a mano uno per uno, prima dell'imballaggio vengono verificati e testati singolarmente in ogni componente e funzione: dall'equilibratura e dall'inclinazione delle pale alla misurazione della portata d'aria, dal controllo degli standard elettrici relativi al motore fino ai rigorosi test di durata (5 ore a piena velocità).

Assistenza telefonica



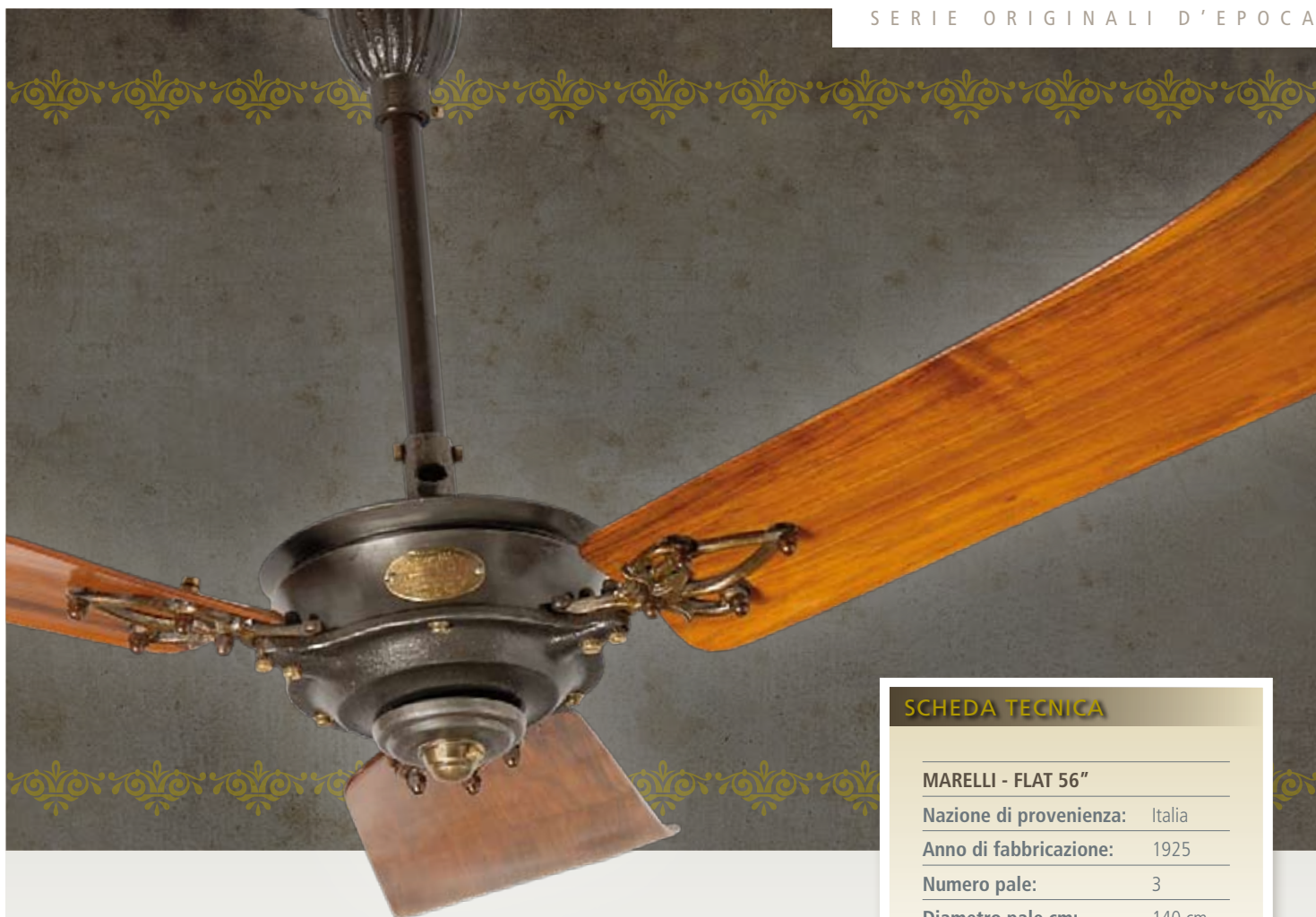
Il montaggio dei ventilatori Fantique è analogo a quello dei modelli commerciali e si effettua con grande semplicità. Consigliamo comunque di affidarsi a personale qualificato, al quale Fantique offrirà consulenza telefonica gratuita su qualsiasi aspetto (non solo legato al montaggio) chiamando uno dei due numeri: +39 06 68802417 oppure + 39 337 733077.



FANTIQUE

ANTIQUE CEILING FANS FOR LUXURY LIVING

STYLE ABOVE ALL



SCHEDA TECNICA

MARELLI - FLAT 56"

Nazione di provenienza:	Italia
Anno di fabbricazione:	1925
Numero pale:	3
Diametro pale cm:	140 cm
Potenza:	90 watts
Peso:	12 kg

MARELLI - FLAT 56"

Italia - 1925

Il primo fabbricante italiano di ventilatori da soffitto fu il milanese Ercole Marelli che, nel 1891, iniziò la sua grande avventura industriale proprio con la costruzione di "agitatori d'aria elettrici". I modelli più venduti all'epoca, quasi tutti americani, erano molto pesanti e di grandi dimensioni. Marelli invece, intuendo che avrebbero avuto una grande diffusione, realizzò una serie di ventilatori a corrente alternata, più leggeri, eleganti, funzionali, e soprattutto più adatti per un uso domestico. Il successo fu immediato, in pochi anni la Marelli diventò uno dei maggiori produttori al mondo.

Il ventilatori della linea Flat, realizzati sempre con corpo in ghisa e pale in legno massello, ma più lineari rispetto al precedente Maestralino, risentono di chiare influenze dello stile decò. Il modello Flat, commercializzato tra gli anni '20 e gli anni '70 nelle versioni da 36" (90 cm.) fino a 72" (180 cm.), sia a due pale che a 3 pale, è quello di cui la Ercole Marelli ha prodotto più esemplari. A dimostrazione della qualità di questo ventilatore, può tuttora capitare di trovarlo in qualche locale ancora funzionante ed efficiente.



Qualità garantita



I ventilatori Fantique "Originali d'epoca" sono garantiti 2 anni. Assemblati a mano uno per uno, prima dell'imballaggio vengono verificati e testati singolarmente in ogni componente e funzione: dall'equilibratura e dall'inclinazione delle pale alla misurazione della portata d'aria, dal controllo degli standard elettrici relativi al motore fino ai rigorosi test di durata (5 ore a piena velocità).

Assistenza telefonica



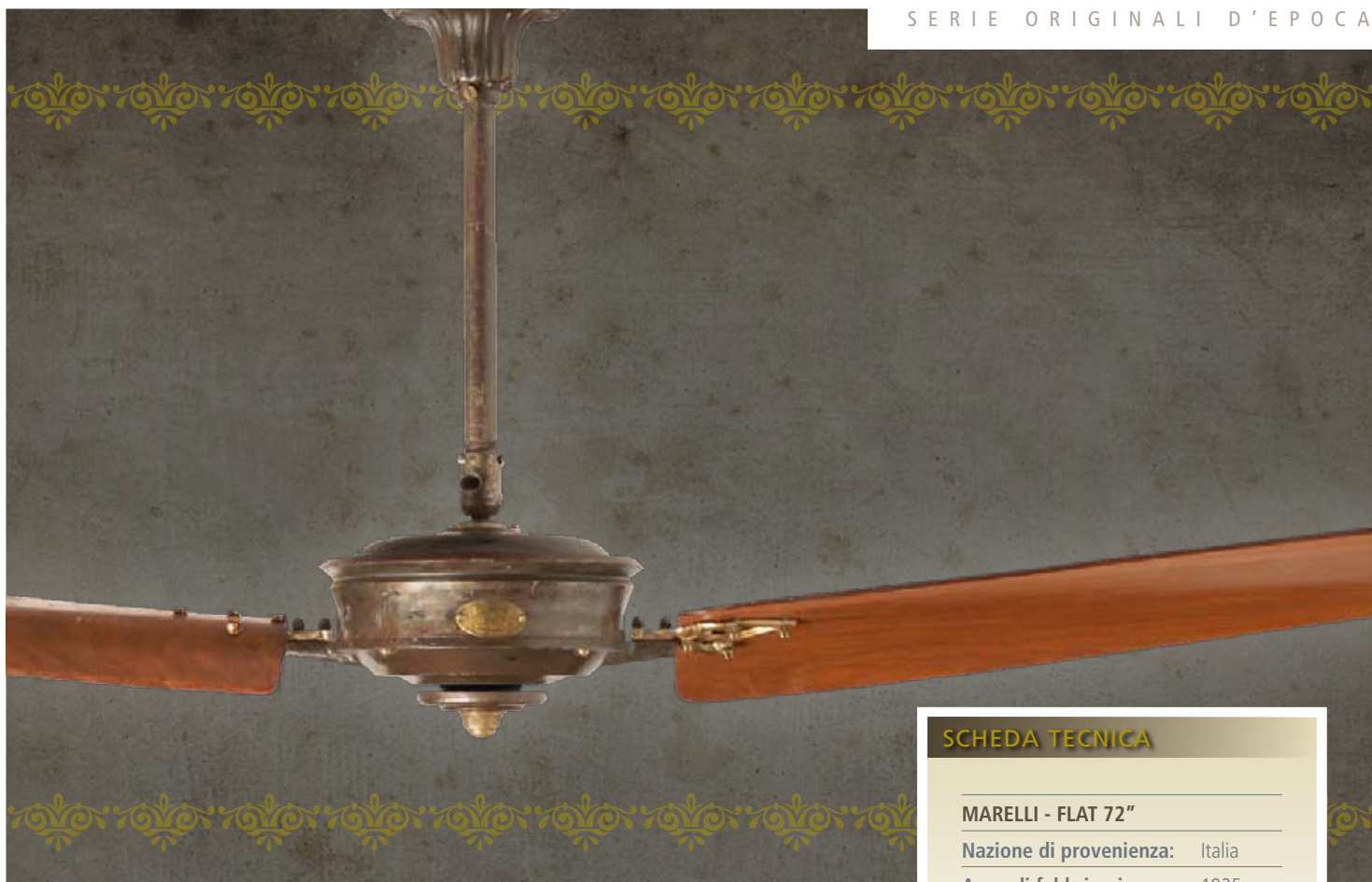
Il montaggio dei ventilatori Fantique è analogo a quello dei modelli commerciali e si effettua con grande semplicità. Consigliamo comunque di affidarsi a personale qualificato, al quale Fantique offrirà consulenza telefonica gratuita su qualsiasi aspetto (non solo legato al montaggio) chiamando uno dei due numeri: +39 06 68802417 oppure + 39 337 733077.



FANTIQUE

ANTIQUE CEILING FANS FOR LUXURY LIVING

STYLE ABOVE ALL



SCHEDA TECNICA

MARELLI - FLAT 72"

Nazione di provenienza:	Italia
Anno di fabbricazione:	1925
Numero pale:	2
Diametro pale cm:	180 cm
Potenza:	150 watts
Peso:	16 kg

MARELLI - FLAT 72"

Italia - 1925

Il primo fabbricante italiano di ventilatori da soffitto fu il milanese Ercole Marelli che, nel 1891, iniziò la sua grande avventura industriale proprio con la costruzione di "agitatori d'aria elettrici". I modelli più venduti all'epoca, quasi tutti americani, erano molto pesanti e di grandi dimensioni. Marelli invece, intuendo che avrebbero avuto una grande diffusione, realizzò una serie di ventilatori a corrente alternata, più leggeri, eleganti, funzionali, e soprattutto più adatti per un uso domestico. Il successo fu immediato, in pochi anni la Marelli diventò uno dei maggiori produttori al mondo.

Il ventilatori della linea Flat, realizzati sempre con corpo in ghisa e pale in legno massello, ma più lineari rispetto al precedente Maestralino, risentono di chiare influenze dello stile decò. Il modello Flat, commercializzato tra gli anni '20 e gli anni 70 nelle versioni da 36" (90 cm.) fino a 72" (180 cm.), sia a due pale che a 3 pale, è quello di cui la Ercole Marelli ha prodotto più esemplari. A dimostrazione della qualità di questo ventilatore, può tuttora capitare di trovarlo in qualche locale ancora funzionante ed efficiente.



Qualità garantita



I ventilatori Fantique "Originali d'epoca" sono garantiti 2 anni. Assemblati a mano uno per uno, prima dell'imballaggio vengono verificati e testati singolarmente in ogni componente e funzione: dall'equilibratura e dall'inclinazione delle pale alla misurazione della portata d'aria, dal controllo degli standard elettrici relativi al motore fino ai rigorosi test di durata (5 ore a piena velocità).

Assistenza telefonica



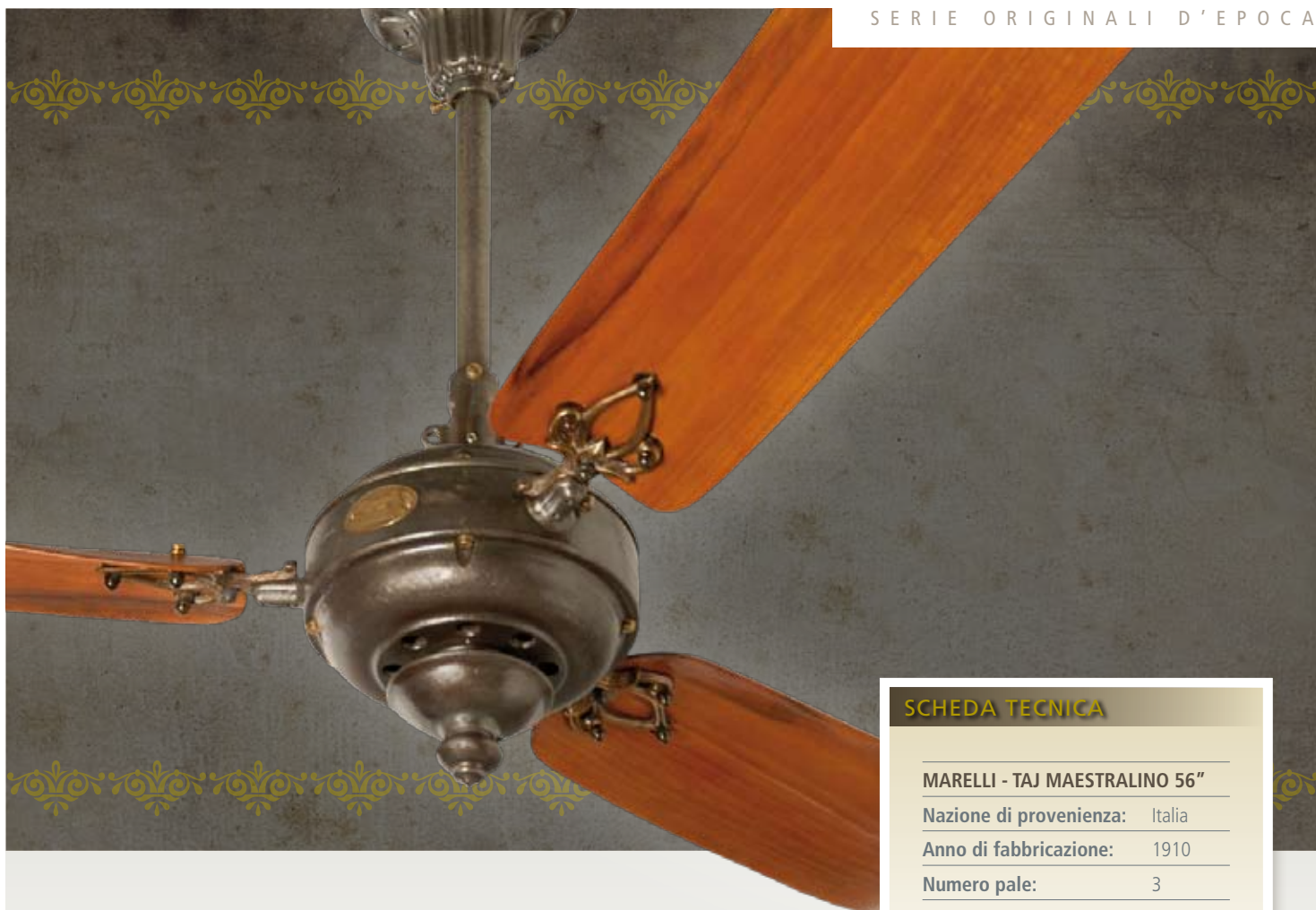
Il montaggio dei ventilatori Fantique è analogo a quello dei modelli commerciali e si effettua con grande semplicità. Consigliamo comunque di affidarsi a personale qualificato, al quale Fantique offrirà consulenza telefonica gratuita su qualsiasi aspetto (non solo legato al montaggio) chiamando uno dei due numeri: +39 06 68802417 oppure + 39 337 733077.



FANTIQUE

ANTIQUE CEILING FANS FOR LUXURY LIVING

STYLE ABOVE ALL



SCHEDA TECNICA

MARELLI - TAJ MAESTRALINO 56"

Nazione di provenienza:	Italia
Anno di fabbricazione:	1910
Numero pale:	3
Diametro pale cm:	150 cm
Potenza:	80 watts
Peso:	18 kg

MARELLI TAJ MAESTRALINO 56"

Italia - 1910

Il primo fabbricante italiano di ventilatori da soffitto fu il milanese Ercole Marelli che, nel 1891, iniziò la sua grande avventura industriale proprio con la costruzione di "agitatori d'aria elettrici". I modelli più venduti all'epoca, quasi tutti americani, erano molto pesanti e di grandi dimensioni. Marelli invece, intuendo che avrebbero avuto una grande diffusione, realizzò una serie di ventilatori a corrente alternata, più leggeri, eleganti, funzionali, e soprattutto più adatti per un uso domestico. Il successo fu immediato, in pochi anni la Marelli diventò uno dei maggiori produttori al mondo. Intorno al 1910 la casa italiana, immise sul mercato quello che sarebbe diventato il più rappresentativo ed efficiente ventilatore da soffitto dei primi del '900: il Maestralino, un modello realizzato in numerose varianti ed esportato in tutto il mondo per almeno vari decenni, principalmente nelle colonie indiane dell'Impero Britannico. La versione Taj del Maestralino, realizzata a 3 o 4 pale, con diametro da 150 cm o da 170 cm, è stata installata nei più lussuosi hotel delle colonie inglesi, a Rangoon, al Raffles di Singapore, al Taj Mahal di Bombay, dove ha fatto la sua presenza fino a quasi i nostri giorni.

Qualità garantita



I ventilatori Fantique "Originali d'epoca" sono garantiti 2 anni. Assemblati a mano uno per uno, prima dell'imballaggio vengono verificati e testati singolarmente in ogni componente e funzione: dall'equilibratura e dall'inclinazione delle pale alla misurazione della portata d'aria, dal controllo degli standard elettrici relativi al motore fino ai rigorosi test di durata (5 ore a piena velocità).

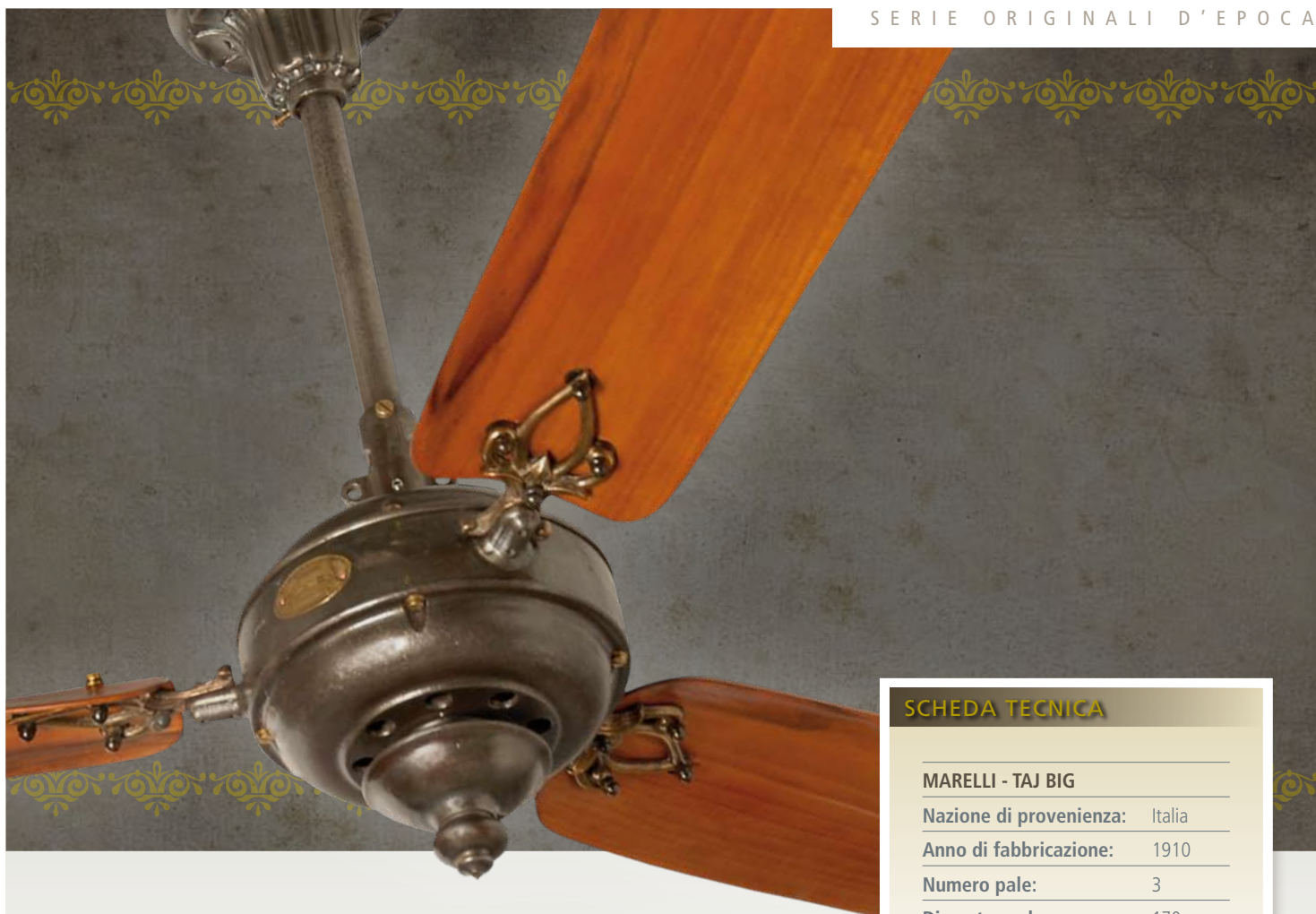
Assistenza telefonica



Il montaggio dei ventilatori Fantique è analogo a quello dei modelli commerciali e si effettua con grande semplicità. Consigliamo comunque di affidarsi a personale qualificato, al quale Fantique offrirà consulenza telefonica gratuita su qualsiasi aspetto (non solo legato al montaggio) chiamando uno dei due numeri: +39 06 68802417 oppure + 39 337 733077.




FANTIQUE
ANTIQUE CEILING FANS FOR LUXURY LIVING



SCHEDA TECNICA

MARELLI - TAJ BIG

Nazione di provenienza:	Italia
Anno di fabbricazione:	1910
Numero pale:	3
Diametro pale cm:	170 cm
Potenza:	150 watts
Peso:	28 kg

MARELLI - TAJ BIG

Italia - 1910

Il primo fabbricante italiano di ventilatori da soffitto fu il milanese Ercole Marelli che, nel 1891, iniziò la sua grande avventura industriale proprio con la costruzione di "agitatori d'aria elettrici". I modelli più venduti all'epoca, quasi tutti americani, erano molto pesanti e di grandi dimensioni. Marelli invece, intuendo che avrebbero avuto una grande diffusione, realizzò una serie di ventilatori a corrente alternata, più leggeri, eleganti, funzionali, e soprattutto più adatti per un uso domestico. Il successo fu immediato, in pochi anni la Marelli diventò uno dei maggiori produttori al mondo. Intorno al 1910 la casa italiana, immise sul mercato quello che sarebbe diventato il più rappresentativo ed efficiente ventilatore da soffitto dei primi del '900: il Maestralino, un modello realizzato in numerose varianti ed esportato in tutto il mondo per almeno vari decenni, principalmente nelle colonie indiane dell'Impero Britannico. La versione Taj del Maestralino, realizzata a 3 o 4 pale, con diametro da 150 cm o da 170 cm, è stata installata nei più lussuosi hotel delle colonie inglesi, a Rangoon, al Raffles di Singapore, al Taj Mahal di Bombay, dove ha fatto la sua presenza fino a quasi i nostri giorni.

Qualità garantita



I ventilatori Fantique "Originali d'epoca" sono garantiti 2 anni. Assemblati a mano uno per uno, prima dell'imballaggio vengono verificati e testati singolarmente in ogni componente e funzione: dall'equilibratura e dall'inclinazione delle pale alla misurazione della portata d'aria, dal controllo degli standard elettrici relativi al motore fino ai rigorosi test di durata (5 ore a piena velocità).

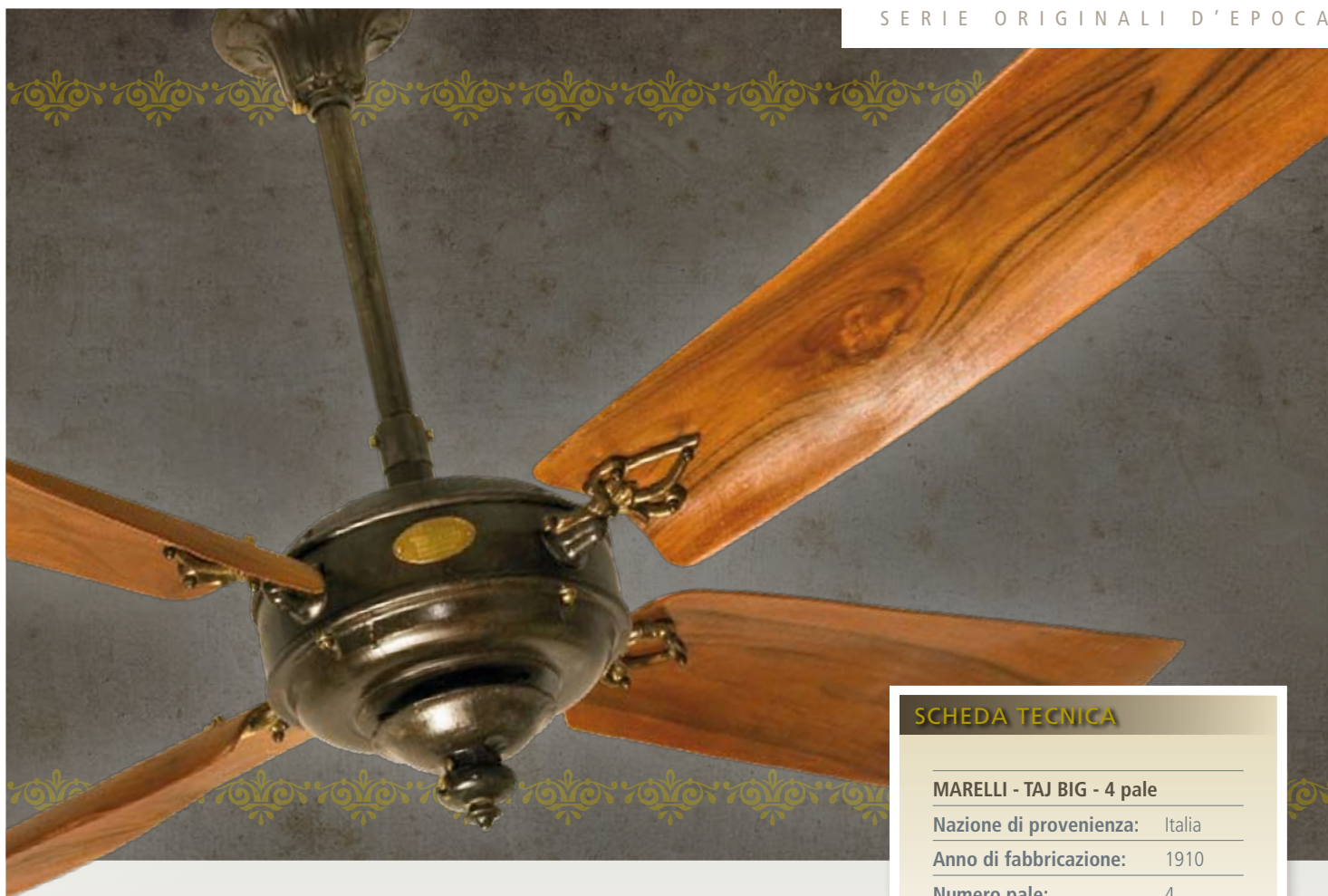
Assistenza telefonica



Il montaggio dei ventilatori Fantique è analogo a quello dei modelli commerciali e si effettua con grande semplicità. Consigliamo comunque di affidarsi a personale qualificato, al quale Fantique offrirà consulenza telefonica gratuita su qualsiasi aspetto (non solo legato al montaggio) chiamando uno dei due numeri: +39 06 68802417 oppure + 39 337 733077.




FANTIQUE
 ANTIQUE CEILING FANS FOR LUXURY LIVING



SCHEDA TECNICA

MARELLI - TAJ BIG - 4 pale

Nazione di provenienza:	Italia
Anno di fabbricazione:	1910
Numero pale:	4
Diametro pale cm:	170 cm
Potenza:	160 watts
Peso:	28 kg

MARELLI - TAJ BIG - 4 PALE

Italia - 1910

Il primo fabbricante italiano di ventilatori da soffitto fu il milanese Ercole Marelli che, nel 1891, iniziò la sua grande avventura industriale proprio con la costruzione di "agitatori d'aria elettrici". I modelli più venduti all'epoca, quasi tutti americani, erano molto pesanti e di grandi dimensioni. Marelli invece, intuendo che avrebbero avuto una grande diffusione, realizzò una serie di ventilatori a corrente alternata, più leggeri, eleganti, funzionali, e soprattutto più adatti per un uso domestico. Il successo fu immediato, in pochi anni la Marelli diventò uno dei maggiori produttori al mondo. Intorno al 1910 la casa italiana, immise sul mercato quello che sarebbe diventato il più rappresentativo ed efficiente ventilatore da soffitto dei primi del '900: il Maestralino, un modello realizzato in numerose varianti ed esportato in tutto il mondo per almeno vari decenni, principalmente nelle colonie indiane dell'Impero Britannico. La versione Taj del Maestralino, realizzata a 3 o 4 pale, con diametro da 150 cm o da 170 cm, è stata installata nei più lussuosi hotel delle colonie inglesi, a Rangoon, al Raffles di Singapore, al Taj Mahal di Bombay, dove ha fatto la sua presenza fino a quasi i nostri giorni.

Qualità garantita



I ventilatori Fantique "Originali d'epoca" sono garantiti 2 anni. Assemblati a mano uno per uno, prima dell'imballaggio vengono verificati e testati singolarmente in ogni componente e funzione: dall'equilibratura e dall'inclinazione delle pale alla misurazione della portata d'aria, dal controllo degli standard elettrici relativi al motore fino ai rigorosi test di durata (5 ore a piena velocità).

Assistenza telefonica



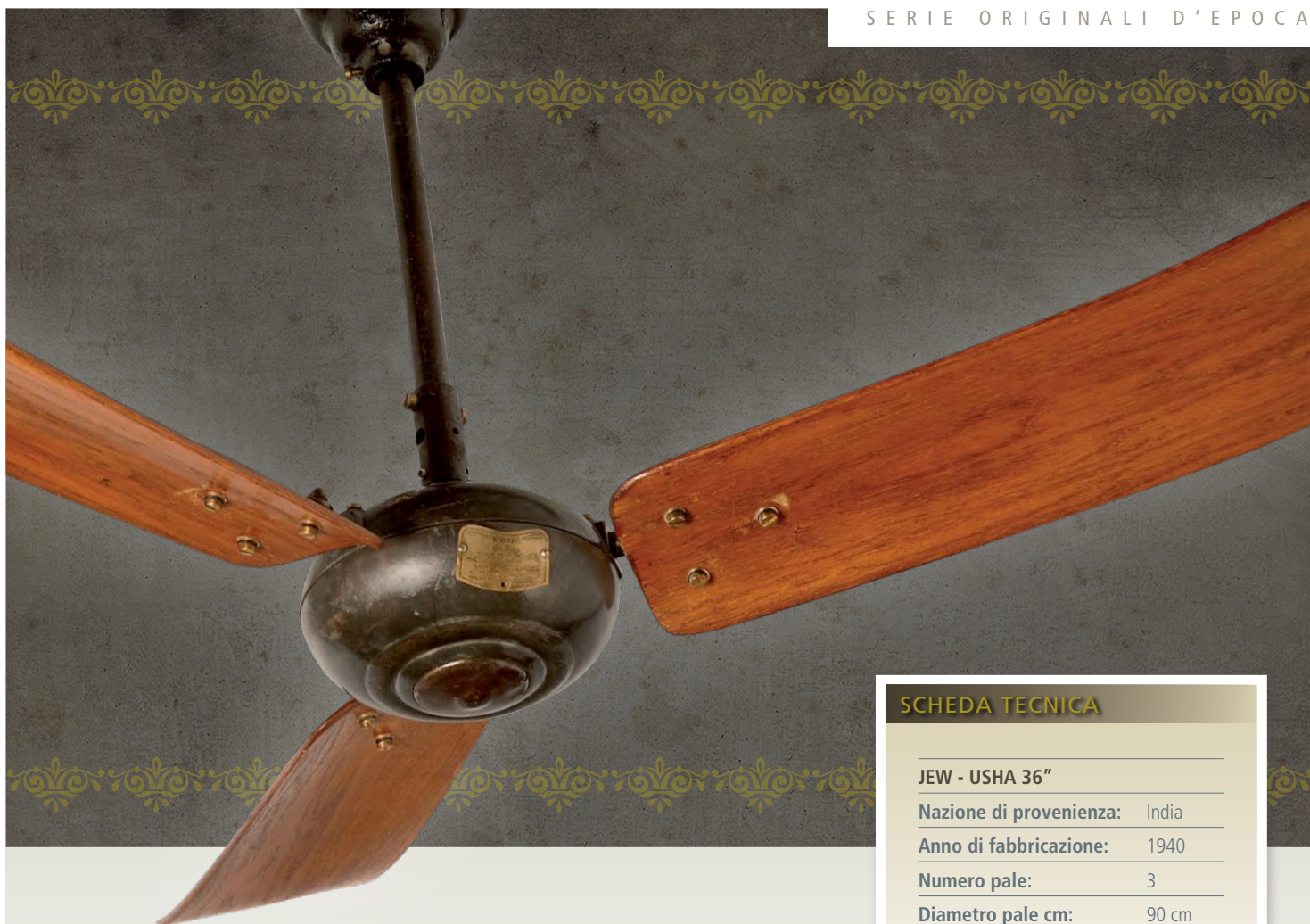
Il montaggio dei ventilatori Fantique è analogo a quello dei modelli commerciali e si effettua con grande semplicità. Consigliamo comunque di affidarsi a personale qualificato, al quale Fantique offrirà consulenza telefonica gratuita su qualsiasi aspetto (non solo legato al montaggio) chiamando uno dei due numeri: +39 06 68802417 oppure + 39 337 733077.



FANTIQUE

ANTIQUE CEILING FANS FOR LUXURY LIVING

STYLE ABOVE ALL



SCHEDA TECNICA

JEW - USHA 36"

Nazione di provenienza:	India
Anno di fabbricazione:	1940
Numero pale:	3
Diametro pale cm:	90 cm
Potenza:	50 watts
Peso:	6 kg

JEW - USHA 36"

India - 1940

La società indiana Jay Engineering Works con sede a Calcutta in India, immise sul mercato intorno agli anni '40 il modello USHA. Caratterizzato da forme morbide ed arrotondate, considerato più moderno per quel periodo, incontrò i favori del pubblico ed ebbe una larga diffusione in tutte le ex colonie inglesi d'oriente: India, Pakistan, Birmania, Bangladesh e Sri Lanka.

Utilizzato spesso nei grandi alberghi e nei ristoranti più esclusivi, era prodotto con diversi diametri di pale, 90, 140 e 160 cm (36", 56" e 60"). La nostra collezione comprende alcuni esemplari di tutte e tre le misure.



Qualità garantita



I ventilatori Fantique "Originali d'epoca" sono garantiti 2 anni. Assemblati a mano uno per uno, prima dell'imballaggio vengono verificati e testati singolarmente in ogni componente e funzione: dall'equilibratura e dall'inclinazione delle pale alla misurazione della portata d'aria, dal controllo degli standard elettrici relativi al motore fino ai rigorosi test di durata (5 ore a piena velocità).

Assistenza telefonica



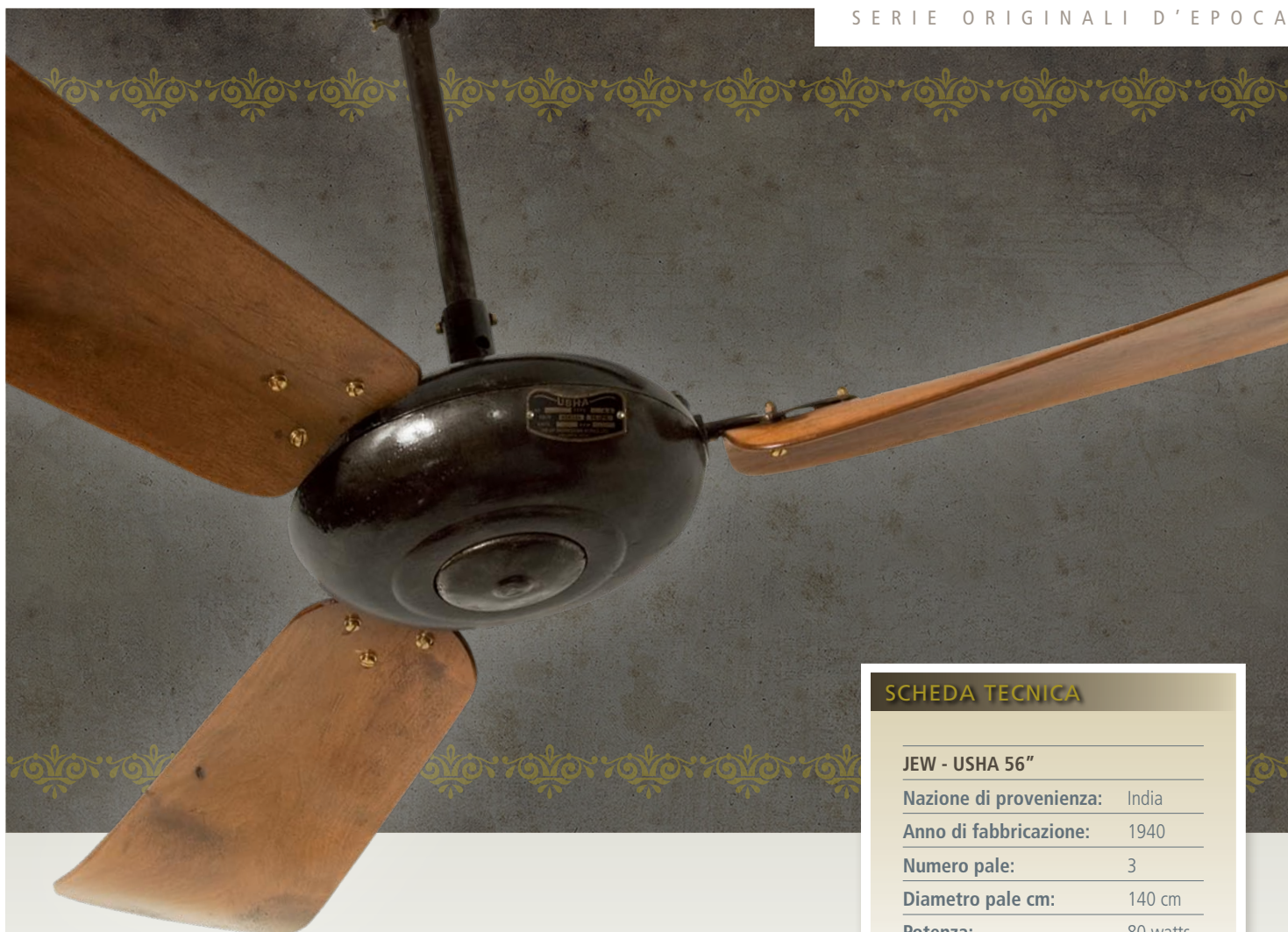
Il montaggio dei ventilatori Fantique è analogo a quello dei modelli commerciali e si effettua con grande semplicità. Consigliamo comunque di affidarsi a personale qualificato, al quale Fantique offrirà consulenza telefonica gratuita su qualsiasi aspetto (non solo legato al montaggio) chiamando uno dei due numeri: +39 06 68802417 oppure + 39 337 733077.



FANTIQUE

ANTIQUE CEILING FANS FOR LUXURY LIVING

STYLE ABOVE ALL



SCHEDA TECNICA

JEW - USHA 56"

Nazione di provenienza:	India
Anno di fabbricazione:	1940
Numero pale:	3
Diametro pale cm:	140 cm
Potenza:	80 watts
Peso:	15 kg

JEW - USHA 56"

India - 1940

La società indiana Jay Engineering Works con sede a Calcutta in India, immise sul mercato intorno agli anni '40 il modello USHA. Caratterizzato da forme morbide ed arrotondate, considerato più moderno per quel periodo, incontrò i favori del pubblico ed ebbe una larga diffusione in tutte le ex colonie inglesi d'oriente: India, Pakistan, Birmania, Bangladesh e Sri Lanka.

Utilizzato spesso nei grandi alberghi e nei ristoranti più esclusivi, era prodotto con diversi diametri di pale, 90, 140 e 160 cm (36", 56" e 60"). La nostra collezione comprende alcuni esemplari di tutte e tre le misure.



Qualità garantita



I ventilatori Fantique "Originali d'epoca" sono garantiti 2 anni. Assemblati a mano uno per uno, prima dell'imballaggio vengono verificati e testati singolarmente in ogni componente e funzione: dall'equilibratura e dall'inclinazione delle pale alla misurazione della portata d'aria, dal controllo degli standard elettrici relativi al motore fino ai rigorosi test di durata (5 ore a piena velocità).

Assistenza telefonica



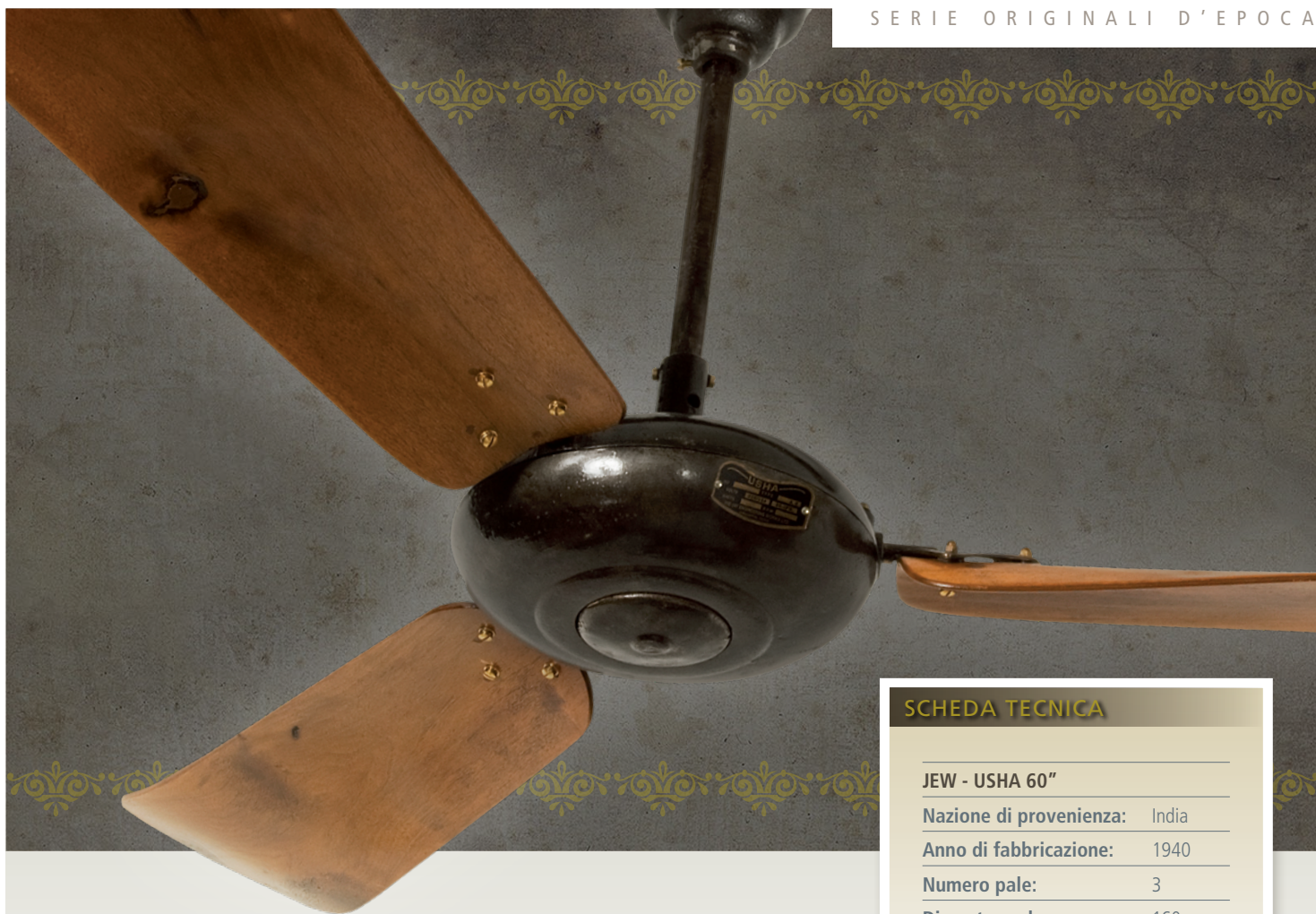
Il montaggio dei ventilatori Fantique è analogo a quello dei modelli commerciali e si effettua con grande semplicità. Consigliamo comunque di affidarsi a personale qualificato, al quale Fantique offrirà consulenza telefonica gratuita su qualsiasi aspetto (non solo legato al montaggio) chiamando uno dei due numeri: +39 06 68802417 oppure + 39 337 733077.



FANTIQUE

ANTIQUE CEILING FANS FOR LUXURY LIVING

STYLE ABOVE ALL



SCHEDA TECNICA

JEW - USHA 60"

Nazione di provenienza:	India
Anno di fabbricazione:	1940
Numero pale:	3
Diametro pale cm:	160 cm
Potenza:	90 watts
Peso:	16 kg

JEW - USHA 60"

India - 1940

La società indiana Jay Engineering Works con sede a Calcutta in India, immise sul mercato intorno agli anni '40 il modello USHA. Caratterizzato da forme morbide ed arrotondate, considerato più moderno per quel periodo, incontrò i favori del pubblico ed ebbe una larga diffusione in tutte le ex colonie inglesi d'oriente: India, Pakistan, Birmania, Bangladesh e Sri Lanka.

Utilizzato spesso nei grandi alberghi e nei ristoranti più esclusivi, era prodotto con diversi diametri di pale, 90, 140 e 160 cm (36", 56" e 60"). La nostra collezione comprende alcuni esemplari di tutte e tre le misure.



Qualità garantita



I ventilatori Fantique "Originali d'epoca" sono garantiti 2 anni. Assemblati a mano uno per uno, prima dell'imballaggio vengono verificati e testati singolarmente in ogni componente e funzione: dall'equilibratura e dall'inclinazione delle pale alla misurazione della portata d'aria, dal controllo degli standard elettrici relativi al motore fino ai rigorosi test di durata (5 ore a piena velocità).

Assistenza telefonica



Il montaggio dei ventilatori Fantique è analogo a quello dei modelli commerciali e si effettua con grande semplicità. Consigliamo comunque di affidarsi a personale qualificato, al quale Fantique offrirà consulenza telefonica gratuita su qualsiasi aspetto (non solo legato al montaggio) chiamando uno dei due numeri: +39 06 68802417 oppure +39 337 733077.



FANTIQUE

ANTIQUE CEILING FANS FOR LUXURY LIVING

STYLE ABOVE ALL



SIEMENS FLAT 48"

Germania - 1925

Intorno al 1920, dopo il successo dei modelli MD 30 e MD 70 (entrambi presenti nella collezione Fantique dei "Pezzi da Museo"), la Siemens immise sul mercato un nuovo modello con il corpo motore chiuso, il Flat 48", un ventilatore di grande qualità ed efficienza.

Qualità garantita



I ventilatori Fantique **"Originali d'epoca"** sono garantiti 2 anni. Assemblati a mano uno per uno, prima dell'imballaggio vengono verificati e testati singolarmente in ogni componente e funzione: dall'equilibratura e dall'inclinazione delle pale alla misurazione della portata d'aria, dal controllo degli standard elettrici relativi al motore fino ai rigorosi test di durata (5 ore a piena velocità).

Assistenza telefonica



Il montaggio dei ventilatori Fantique è analogo a quello dei modelli commerciali e si effettua con grande semplicità. Consigliamo comunque di affidarsi a personale qualificato, al quale Fantique offrirà consulenza telefonica gratuita su qualsiasi aspetto (non solo legato al montaggio) chiamando uno dei due numeri: +39 06 68802417 oppure + 39 337 733077.

SCHEDA TECNICA

SIEMENS - FLAT 48"

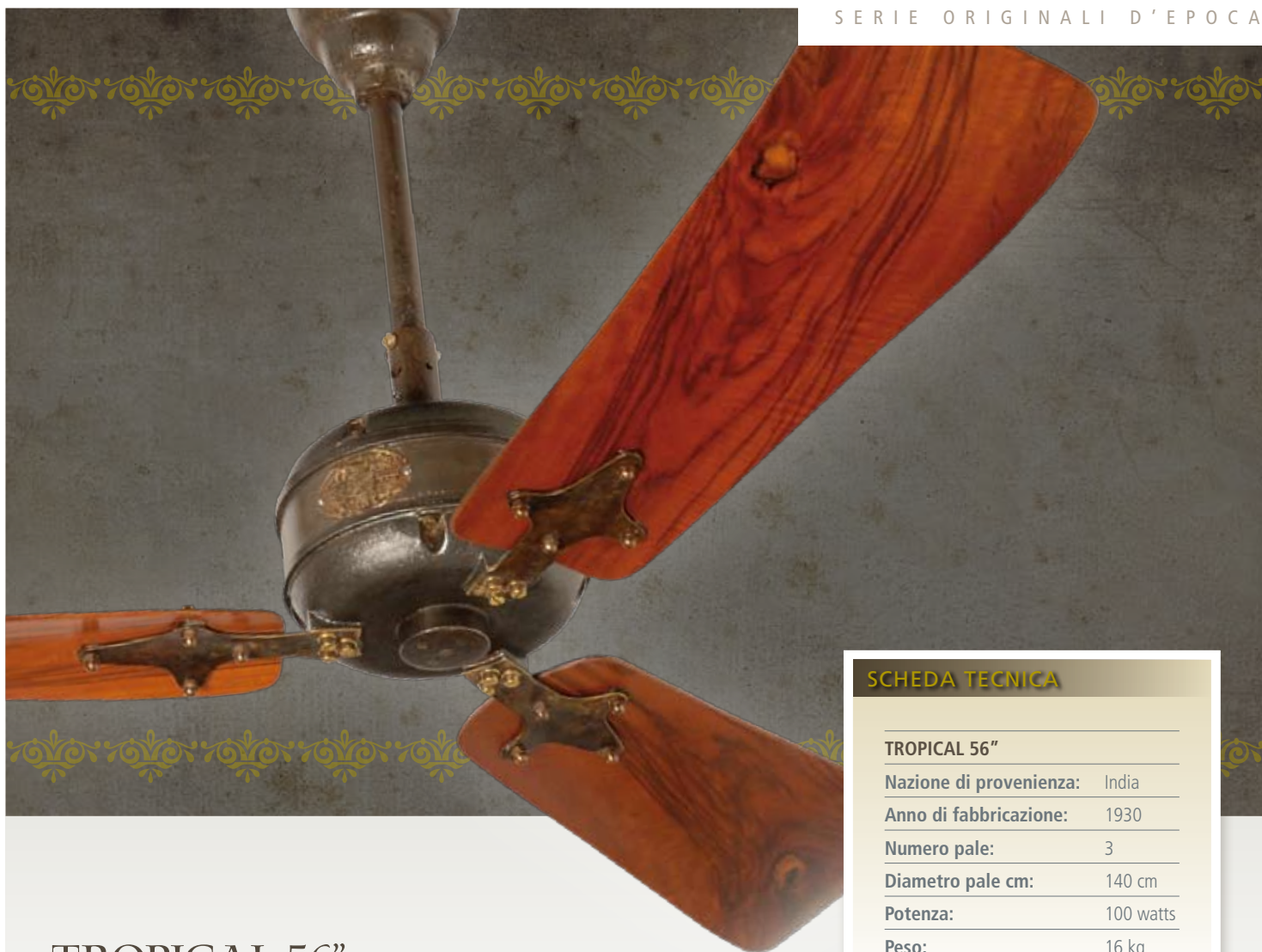
Nazione di provenienza:	Germania
Anno di fabbricazione:	1925
Numero pale:	3
Diametro pale cm:	120 cm
Potenza:	80 watts
Peso:	12 kg



FANTIQUE

ANTIQUE CEILING FANS FOR LUXURY LIVING

STYLE ABOVE ALL



SCHEDA TECNICA

TROPICAL 56"

Nazione di provenienza:	India
Anno di fabbricazione:	1930
Numero pale:	3
Diametro pale cm:	140 cm
Potenza:	100 watts
Peso:	16 kg

TROPICAL 56"

India - 1930

Tropical era una vecchia fabbrica indiana di ventilatori la cui attività si è concentrata tra gli anni '30 e gli anni '50. Le caratteristiche distintive dei modelli da soffitto Tropical sono due: motori di altissima qualità e forme estremamente essenziali.

Molto tecnici nell'aspetto, erano comunemente utilizzati negli uffici delle amministrazioni e nei locali pubblici. Provenienti sia dall'India che dal Pakistan, i modelli della collezione Fantique sono tutti da 56", la misura più diffusa nelle amministrazioni. Grazie alla loro potente efficienza, i ventilatori Tropical sono particolarmente adatti anche per un uso esterno.

Qualità garantita

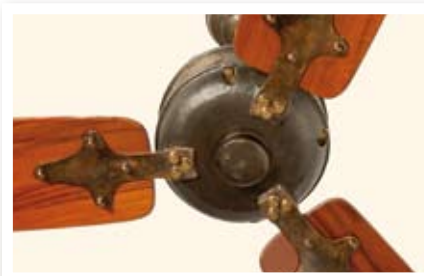


I ventilatori Fantique "Originali d'epoca" sono garantiti 2 anni. Assemblati a mano uno per uno, prima dell'imballaggio vengono verificati e testati singolarmente in ogni componente e funzione: dall'equilibratura e dall'inclinazione delle pale alla misurazione della portata d'aria, dal controllo degli standard elettrici relativi al motore fino ai rigorosi test di durata (5 ore a piena velocità).

Assistenza telefonica



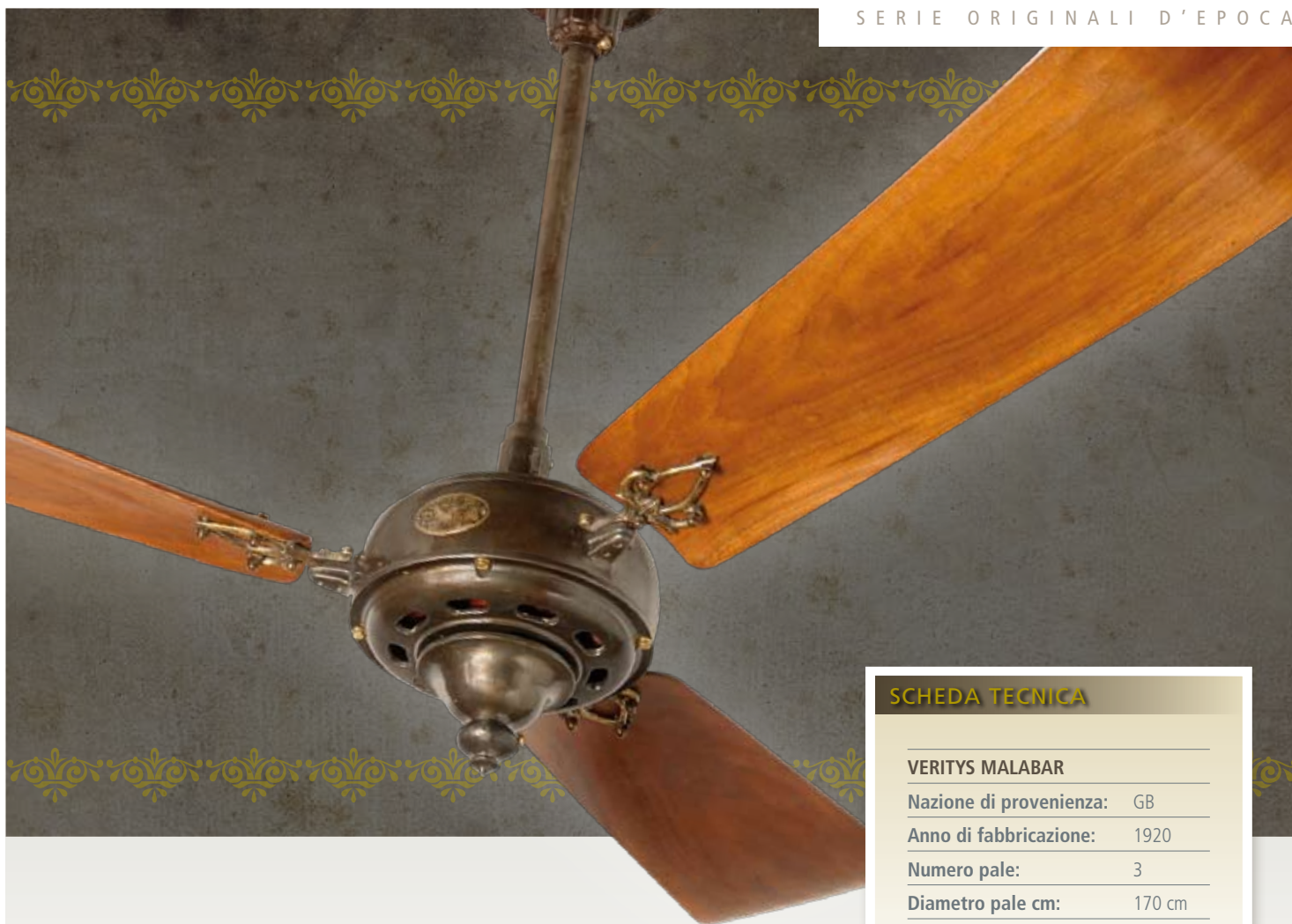
Il montaggio dei ventilatori Fantique è analogo a quello dei modelli commerciali e si effettua con grande semplicità. Consigliamo comunque di affidarsi a personale qualificato, al quale Fantique offrirà consulenza telefonica gratuita su qualsiasi aspetto (non solo legato al montaggio) chiamando uno dei due numeri: +39 06 68802417 oppure + 39 337 733077.



FANTIQUE

ANTIQUE CEILING FANS FOR LUXURY LIVING

STYLE ABOVE ALL



SCHEDA TECNICA

VERITYS MALABAR

Nazione di provenienza:	GB
Anno di fabbricazione:	1920
Numero pale:	3
Diametro pale cm:	170 cm
Potenza:	110 watts
Peso:	24 kg

VERITYS MALABAR

Gran Bretagna - 1920

Fondata alla fine dell'800 a Birmingham in Inghilterra la Veritys Ltd ha prodotto prevalentemente ventilatori da tavolo, i modelli da soffitto sono quindi molto rari specialmente quelli di grandi dimensioni.

Gli unici 4 esemplari della nostra collezione, tutti di 170 cm di diametro, sono stati rinvenuti in una delle residenze del Marchese di Linlithgow, Governatore Generale d'India dal 1936 al 1943.

Qualità garantita



I ventilatori Fantique "Originali d'epoca" sono garantiti 2 anni. Assemblati a mano uno per uno, prima dell'imballaggio vengono verificati e testati singolarmente in ogni componente e funzione: dall'equilibratura e dall'inclinazione delle pale alla misurazione della portata d'aria, dal controllo degli standard elettrici relativi al motore fino ai rigorosi test di durata (5 ore a piena velocità).

Assistenza telefonica



Il montaggio dei ventilatori Fantique è analogo a quello dei modelli commerciali e si effettua con grande semplicità. Consigliamo comunque di affidarsi a personale qualificato, al quale Fantique offrirà consulenza telefonica gratuita su qualsiasi aspetto (non solo legato al montaggio) chiamando uno dei due numeri: +39 06 68802417 oppure + 39 337 733077.



FANTIQUE

ANTIQUE CEILING FANS FOR LUXURY LIVING

STYLE ABOVE ALL



SCHEDA TECNICA

METROPOLITAN VICKERS

Nazione di provenienza:	GB
Anno di fabbricazione:	1920
Numero pale:	3
Diametro pale cm:	160 cm
Potenza:	110 watts
Peso:	23 kg

METROPOLITAN VICKERS

Gran Bretagna - 1920

Nata nel 1917 a Birmingham (Inghilterra) e inizialmente conosciuta come "British Westinghouse", la Metropolitan è stata una delle più grandi fabbriche elettromeccaniche del suo tempo. Oltre ai ventilatori, è arrivata infatti a costruire turbine a gas, turbine elettriche, locomotori diesel-elettrici, treni e addirittura aerei.

Nel 1919 l'azienda passò sotto il controllo della Vickers, assumendo il nome Metropolitan Vickers Electrical Company, con sede a Manchester. Della collezione Fantique fanno parte pochi modelli di ventilatori a tre pale, tutti di grandi dimensioni, alcuni dotati di lampada originale perfettamente funzionante.

Qualità garantita



I ventilatori Fantique "Originali d'epoca" sono garantiti 2 anni. Assemblati a mano uno per uno, prima dell'imballaggio vengono verificati e testati singolarmente in ogni componente e funzione: dall'equilibratura e dall'inclinazione delle pale alla misurazione della portata d'aria, dal controllo degli standard elettrici relativi al motore fino ai rigorosi test di durata (5 ore a piena velocità).

Assistenza telefonica



Il montaggio dei ventilatori Fantique è analogo a quello dei modelli commerciali e si effettua con grande semplicità. Consigliamo comunque di affidarsi a personale qualificato, al quale Fantique offrirà consulenza telefonica gratuita su qualsiasi aspetto (non solo legato al montaggio) chiamando uno dei due numeri: +39 06 68802417 oppure + 39 337 733077.




FANTIQUE
 ANTIQUE CEILING FANS FOR LUXURY LIVING



STYLE ABOVE ALL

Sede legale: via Ariosto, 24 - 00185 Roma • Show room: via del Gonfalone, 6 - 00186 Roma
Tel. +39 06 68802417 • Fax +39 06 45498504 • Cell. +39 337 733077

casablanca@casablanca.it - fantique@fantique.com - www.fantique.com


FANTIQUE
ANTIQUE CEILING FANS FOR LUXURY LIVING