

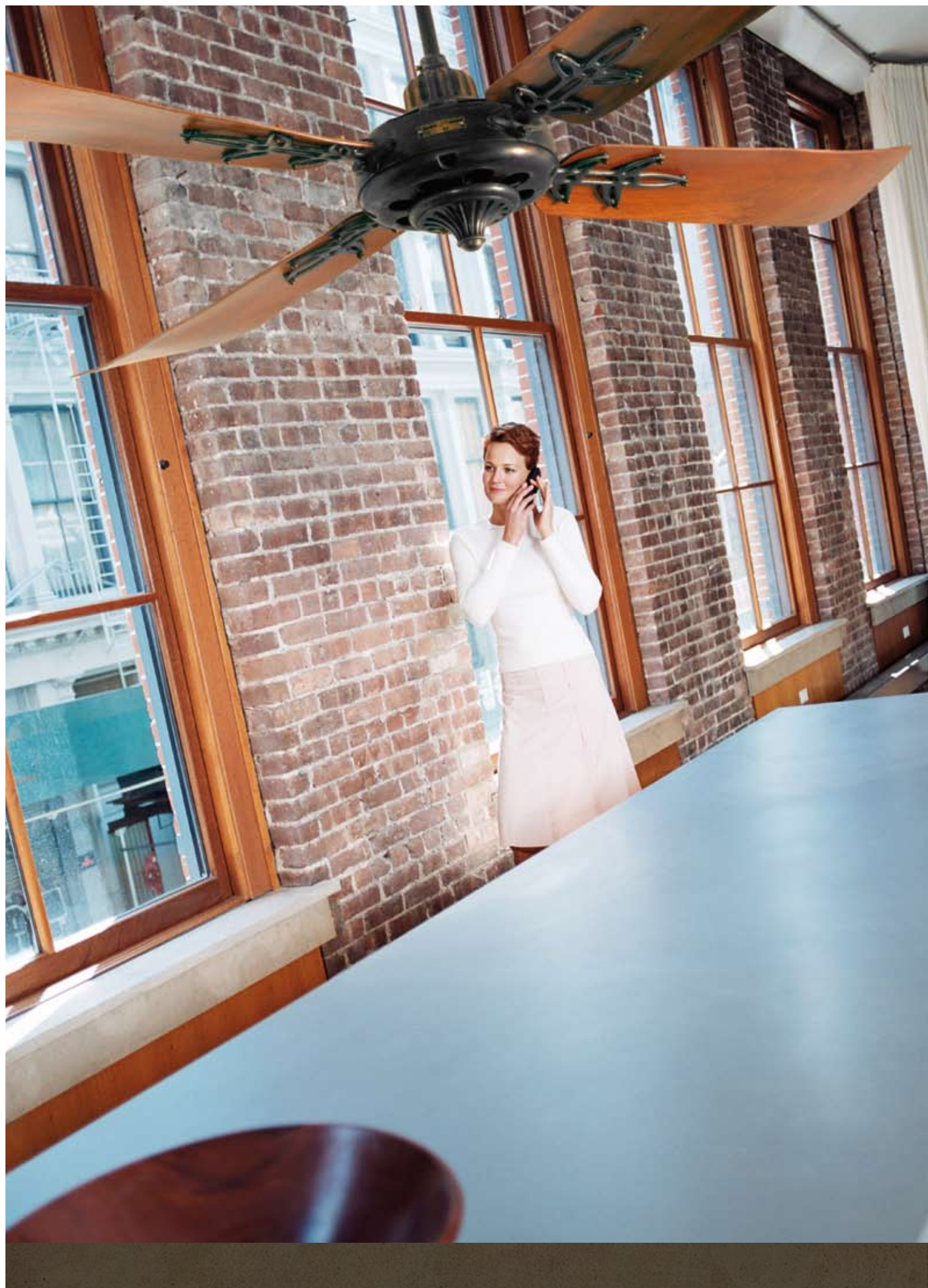


STYLE ABOVE ALL



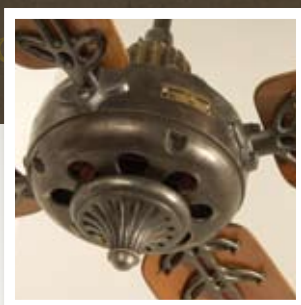
ANTIQUE CEILING FANS FOR LUXURY LIVING


FANTIQUE



STILE ABOVE ALL

FANTIQUE ANTIQUE CEILING FANS



Fantique è un antiquario specializzato
che dispone della più importante collezione al
mondo di ventilatori d'epoca da soffitto.

Tutti gli esemplari,
restituiti al loro originario splendore e alla
completa funzionalità da una rigorosa attività di
restauro, sono stati prodotti tra il 1890 e il 1945
dalle più prestigiose industrie dell'epoca.


Oltre 1000 pezzi pregiati e originali,
provenienti principalmente dalle ex colonie
britanniche, realizzati esclusivamente con
materiali nobili e resistenti come la ghisa, l'ottone
e il legno suddivisi in due cataloghi esclusivi:
gli "Originali d'Epoca" e i "Pezzi da Museo".



FANTIQUE

ANTIQUE CEILING FANS FOR LUXURY LIVING

STYLE ABOVE ALL



*"Nell'estate del 1985 mi trovavo
a Delhi per lavoro,
il clima era davvero tremendo,
non solo per il caldo ma
soprattutto per l'umidità
asfissiante che rendeva faticose
anche le attività più semplici.*

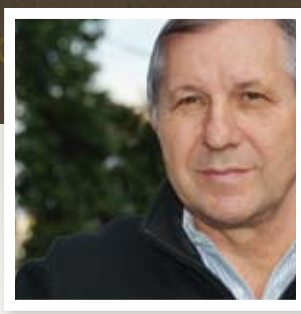
*A causa di un fastidioso
raffreddore
causato da un eccesso di aria
condizionata, mi fermavo spesso
a ritemprarmi in un piccolo
patio dell'albergo dove era
costantemente in funzione un
ventilatore da soffitto.
Catturato dal fascino coloniale
della struttura, avevo prestato*

*attenzione al ventilatore solo
per il refrigerio che offriva
e non mi ero soffermato ad
osservarlo. Fu un giovane
indiano dall'aspetto elegante,
un giocatore di cricket, che mi
fece notare che quel ventilatore
era italiano come me.
Ancora non sapevo che
quell'incontro fortuito
avrebbe fatto di me uno dei
più grandi e appassionati
collezionisti
di ventilatori da soffitto al
mondo e che da quella passione
sarebbe poi scaturita la mia
attuale professione".*



HISTORY

LE ORIGINI DI FANTIQUE



Fantique è il marchio con il quale Casablanca si presenta sul mercato dal 2010 a causa di un'omonimia con un'altra azienda del settore.

La storia di Casablanca inizia invece verso la metà degli anni '80 quando Brunello Fabbri, in uno dei suoi tanti viaggi di lavoro intorno al mondo, si imbatte casualmente in un vecchio ma ancora efficiente Maestralino Marelli.

Catturato dalla bellezza di quell'oggetto, nei dieci anni seguenti, dal 1986 al 1995, Brunello Fabbri, Bruno per gli amici, inizia a costruire la sua collezione e in breve tempo diviene uno dei più illustri esperti in materia.

A Roma, la sua città, acquista dapprima un magazzino, poi crea un laboratorio di restauro

all'interno di un grande capannone e infine realizza una show room in pieno centro, dove colloca i pezzi più pregiati.

Nel 1995 decide di trasformare la sua passione in una professione. Fonda così Casablanca, la prima azienda al mondo specializzata nel recupero e nella commercializzazione di ventilatori antichi da soffitto provenienti dall'Europa e dagli ex possedimenti coloniali inglesi.

Il successo è immediato, i bellissimi ventilatori d'epoca Casablanca incontrano il gusto di un pubblico raffinato che è alla ricerca di esclusività e, da allora, vengono scelti per arredare alcune delle più esclusive residenze e strutture ricettive italiane ed europee.



FANTIQUE

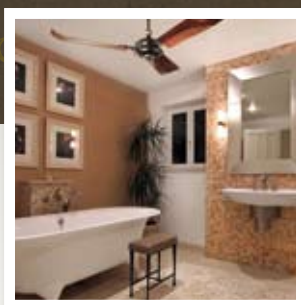
ANTIQUE CEILING FANS FOR LUXURY LIVING

STYLE ABOVE ALL



LUXURY WITH PERSONALITY

UNO STILE PER AMBIENTI UNICI E RAFFINATI



*"Gli aromi intensi delle spezie, il profumo dei fiori dai colori sgargianti,
il riverbero accecante della luce dei tropici, fuori il vociare confuso delle strade affollate,
i passi di chi lavora accompagnato dalle lontane nenie religiose provenienti dai templi.
Nella mia stanza la penombra rassicurante scadenzata dal ritmico ondeggiare
di un ventilatore antico che gira sulla mia testa"*

Scegliere un ventilatore è la manifestazione di uno stile di vita. È l'affermazione di un'eleganza superiore, la rievocazione di un'atmosfera senza tempo. Quella stessa atmosfera presente nei lussuosi salotti, nelle verande profumate, negli ambienti elitari che caratterizzavano i prestigiosi club coloniali.

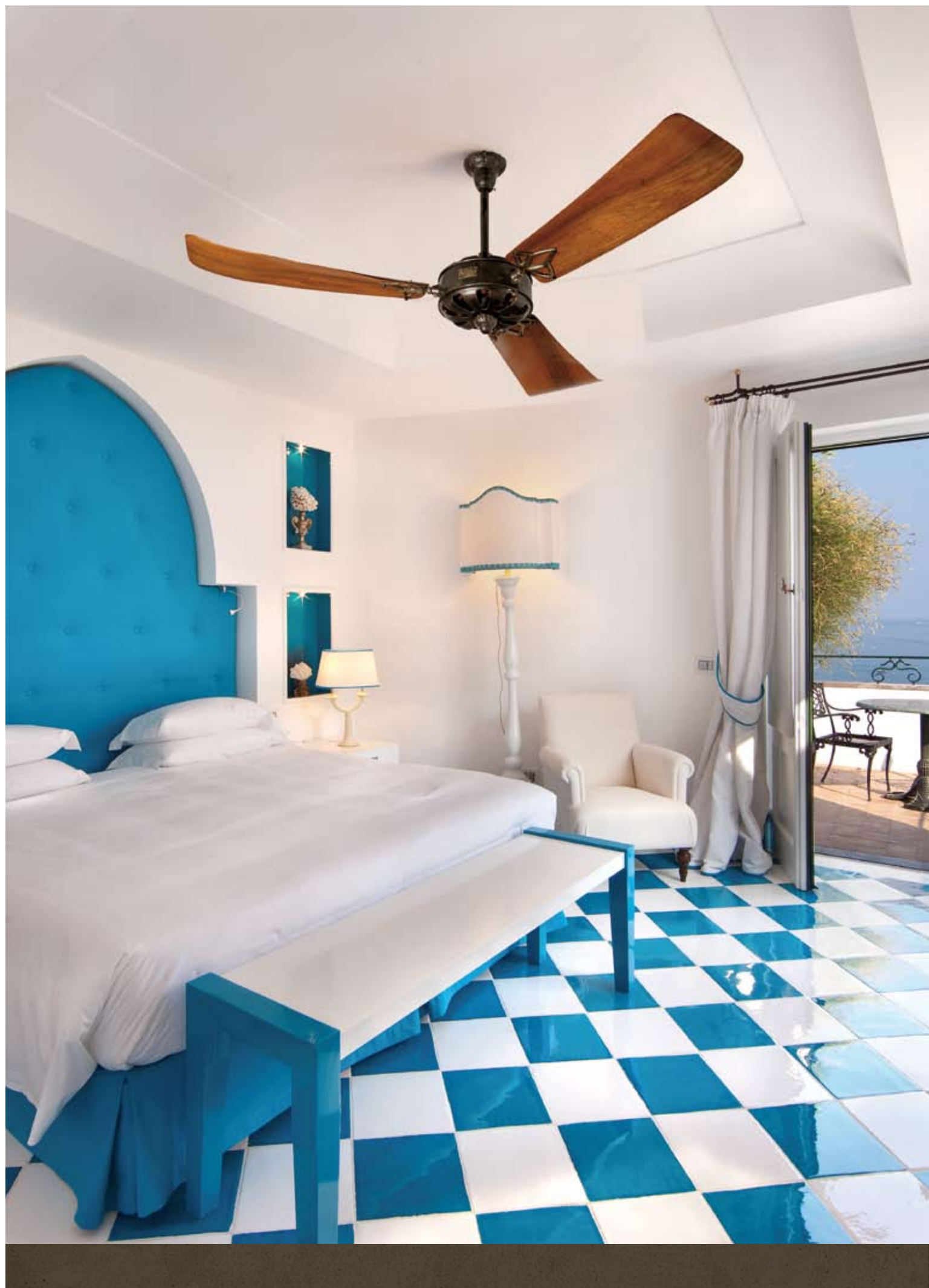
Un pezzo d'arredo che diventa irrinunciabile per chi, come noi, ha sempre pensato che alcuni oggetti sappiano regalare, con la loro silenziosa presenza, poesia e armonia anche al più semplice degli spazi. I ventilatori da soffitto restaurati da Fantique sono infatti talmente essenziali nella loro bellezza che

si adattano ad ogni genere di ambiente e arredamento, dai più tradizionali e raffinati ai più moderni e minimal. Al di là dell'aspetto funzionale, comunque comparabile con i modelli più attuali, sono oggetti che conferiscono quel tocco di classe e personalità distintiva che contraddistingue un vero ambiente di lusso. Non a caso, oltre ad essere stati più volte pubblicati sulle più famose riviste di arredamento, sono stati scelti da rinomati interior designer per arricchire, in tutto il mondo, l'atmosfera di alcuni tra i più prestigiosi alberghi di lusso e di un numero sempre crescente di esclusive residenze private.




FANTIQUE
ANTIQUÉ CEILING FANS FOR LUXURY LIVING

STYLE ABOVE ALL



I NOSTRI CLIENTI

UN PARCO CLIENTI ESCLUSIVI E AFFEZIONATI



I moltissimi personaggi del jet set
che hanno scelto i nostri ventilatori d'epoca
per arredare le loro bellissime case, appartengono al
mondo dell'imprenditoria, a quello della politica, dello
spettacolo e del giornalismo.

Un target che ha saputo apprezzare il gusto
raffinato dei nostri prodotti e la serietà della nostra
organizzazione.

Oltre alle attività di comunicazione
e alle mostre di settore che frequentiamo (due edizioni
all'anno del Mercanteinfiera di Parma), si sono
avvicinati a noi consigliati dai loro interior designer
o, più spesso, tramite il suggerimento di amici e
conoscenti che già avevano scelto i nostri ventilatori,
segno della loro soddisfazione e particolare motivo di
vanto per noi che di questa soddisfazione facciamo uno
dei nostri obiettivi primari.

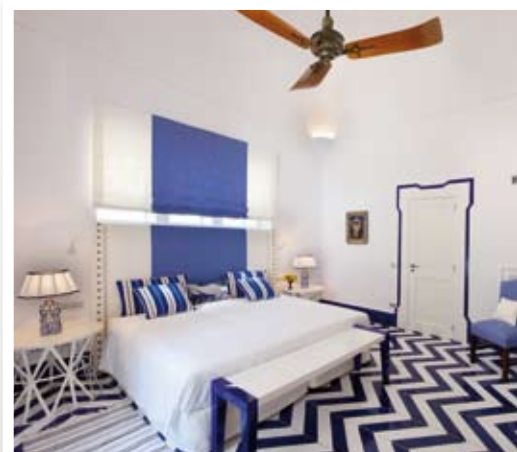


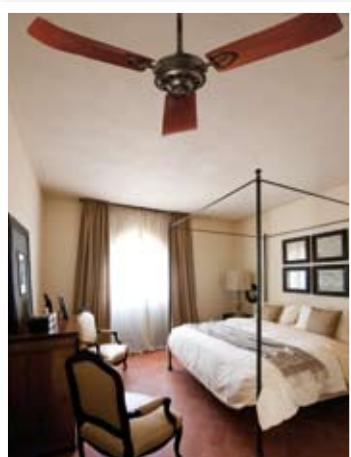
FANTIQUE

ANTIQUE CEILING FANS FOR LUXURY LIVING

STYLE ABOVE ALL

AMBIENTAZIONI





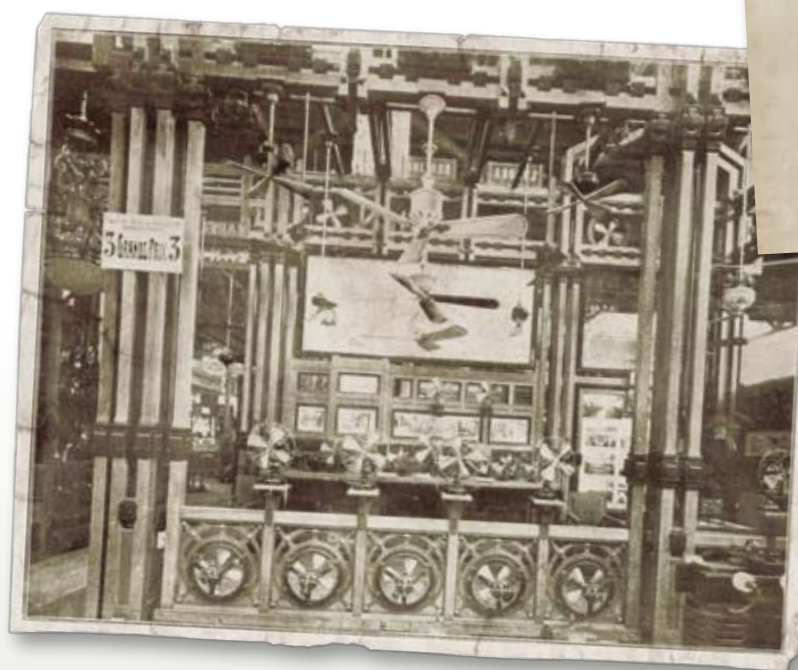
FANTIQUE

ANTIQUE CEILING FANS FOR LUXURY LIVING

STYLE ABOVE ALL

Un Marelli modello Flat 48"
del 1910 appartenete alla
collezione Fantique

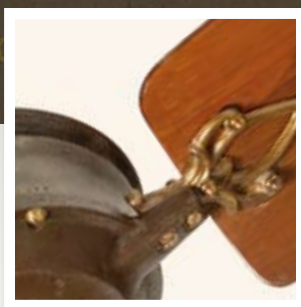
Ercole Marelli



Il reparto agitatori d'aria della Ercole Marelli all'Esposizione Internazionale di Torino del 1911.

LA STORIA DEI VENTILATORI

UN PASSATO RICCO DI FASCINO



Gli "agitatori d'aria elettrici", così venivano chiamati agli inizi del secolo scorso, sono stati forse i primi veri "elettrodomestici" venduti su vasta scala e a livello globale. Forse non tutti sanno che gran parte del merito della loro diffusione è da imputare ad una industria italiana, la Ercole Marelli che per prima lanciò sul mercato una serie di modelli più leggeri, eleganti, funzionali, e soprattutto più adatti per un uso domestico. La Ercole Marelli in particolare raggiunse e mantenne a lungo, specialmente nel periodo fra le due guerre, la leadership mondiale del settore tanto che i suoi ventilatori erano considerati ovunque di qualità superiore. Si consideri ad esempio che, solo nelle colonie inglesi, furono acquistati più ventilatori della Ercole Marelli che di tutti gli altri produttori messi insieme!

A partire dal 1905, sempre grazie alla Marelli, venne immesso sul mercato quello che sarebbe divenuto il più rappresentativo ed efficiente ventilatore da soffitto a tre pale dei primi del '900: il Maestralino, un modello esportato in tutto il mondo in quantità elevatissime per almeno tre decenni. Realizzati con materiali praticamente indistruttibili (blocco motore in ghisa e ottone per le finiture), i ventilatori d'epoca, benchè sempre più rari, sono tuttora reperibili solo per il fatto che la maggior parte di essi è ancora funzionante. Per come siamo oggi abituati a percepire la qualità di un prodotto, è assolutamente inimmaginabile quanto questi ventilatori venissero costruiti per durare. Ancora oggi, una volta restaurati e rimessi in funzione, stupiscono per efficienza, durata e bellezza.



FANTIQUE

ANTIQUÉ CEILING FANS FOR LUXURY LIVING

STYLE ABOVE ALL

IL RESTAURO

UN RESTAURO A REGOLA D'ARTE

IL RESTAURO



Riportare all'antico splendore i ventilatori più belli della storia

Il restauro di un ventilatore da soffitto è un'attività che deve essere eseguita con passione e grande scrupolo. I presupposti per ottenere buoni risultati risiedono principalmente nella conoscenza approfondita del contesto storico e delle relative tecniche produttive e nell'esperienza di chi esegue manualmente il restauro. Ed è per questo che Bruno Fabbri, ad oggi uno dei maggiori esperti del settore, ha selezionato, in oltre 20 anni di attività, un gruppo di artigiani dotati di competenze e manualità assolutamente esclusive e degne del più alto Made in Italy. Uomini rari, capaci di smontare, restaurare, rimontare e rifinire ogni genere di ventilatore antico riportandolo all'originaria funzionalità e bellezza.

La selezione

Bruno Fabbri si occupa personalmente, coadiuvato da un gruppo di selezionati ricercatori disseminati in tutto il mondo, della cernita dei vari modelli che, una volta inviati al laboratorio di Roma, dopo lo smontaggio e un'attenta valutazione, sono sottoposti al restauro.

Gli chassis

Gli chassis in ghisa vengono attentamente ripuliti a mano dalle incrostazioni del tempo e, solo se necessario, una volta trattati con particolari antiossidanti non aggressivi, vengono rifiniti con vernici a norma. Anche le staffe in ottone per il fissaggio delle pale vengono sottoposte ad analoga pulitura. Per garantire una maggior tenuta in fase di rimontaggio, rifacciamo le filettature una per una e sostituiamo le vecchie viti e i vecchi bulloni in ottone con nuovi esemplari assolutamente identici agli originali.

Le aste di sostegno al soffitto, intercambiabili e di varie lunghezze, sono realizzate per adattarsi alle diverse altezze degli ambienti.



Le parti elettriche

La maggior parte dei ventilatori reperiti ha ancora gli isolamenti e gli avvolgimenti originali: spesso l'isolamento dei fili di rame che formavano le bobine era realizzato in cotone.

Lasciando il pacco dello statore originale, riavvolgiamo le bobine con fili di rame ed isolamenti di alta qualità, resistenti ad altissime temperature ed in linea con le normative europee e americane.

Le parti meccaniche

Una volta smontate, ripuliamo tutte le parti meccaniche del motore; anche questo procedimento viene eseguito manualmente con l'uso di piccole spazzole d'acciaio e solventi non aggressivi. Gli accoppiamenti della parte rotante e dello statore, vengono completamente rifatti sostituendo i vecchi cuscinetti con nuovi di alta qualità tipo SKF, autolubrificanti così da non necessitare di manutenzione. Per quei modelli che ne sono forniti, vengono rifatte al tornio le bocche (bronzine).

Le pale

Le pale dei vecchi ventilatori, quasi sempre fatte di legno, sono l'elemento che maggiormente risentiva dell'usura, è infatti abbastanza frequente trovarle gravemente danneggiate o già rifatte in modo grossolano (talvolta anche in metallo). In questo caso, per riportare il ventilatore alla sua efficienza aerodinamica, devono essere completamente sostituite. La fabbricazione delle nuove pale segue lo stesso procedimento dei primi del '900: il legno massello, tre strati di tranciato di alta qualità con spessore di 2 mm, viene prima incollato e poi messo in pressa per diverse ore con particolari forme in nostro possesso che,





frutto anch'esse di una ricerca approfondita negli archivi delle vecchie fabbriche, sono diverse le une dalle altre a seconda del tipo di ventilatore. Una volta asciugata, la sagoma delle pale viene ridefinita a mano secondo il profilo richiesto con seghe a nastro e levigatrici orbitali fino ad ottenere la precisa forma aerodinamica del disegno originale. Per proteggere le pale e far risaltare le venature naturali del legno passiamo poi alla lucidatura a gomma lacca, seguendo un procedimento analogo a quello usato per i mobili d'antiquariato. I modelli che proponiamo per collocazioni all'esterno, sono invece protetti con vernici impregnanti.

RISSEMBLAGGIO E TEST

Equilibratura e portanza delle pale

Una volta rimontato il motore seguendo esattamente gli antichi schemi di assemblaggio, fissate le pale al corpo motore attraverso le staffe di supporto, si arriva alla fase finale, quella dell'equilibratura. In questo caso la manualità lascia un pò di spazio alla tecnologia. Una volta misurata e verificata l'esatta inclinazione delle



pale sia sul piano orizzontale che sul piano verticale con l'ausilio di macchinari elettronici ad hoc, attraverso l'uso combinato di contagiri elettronici e piccoli piombi, vengono bilanciate perfettamente tutte le parti rotanti per evitare eventuali oscillazioni del motore. Successivamente, mediante uno specifico anemometro elettronico che indica la reale portata d'aria, viene effettuata la verifica della quantità d'aria smossa per assicurarsi che sia conforme alle caratteristiche tecniche originali del ventilatore.

Test sul motore

Dopo l'equilibratura e la misurazione della portanza, vengono effettuati tutti i test necessari alla verifica del motore per garantire che corrisponda agli standard richiesti.

Ogni ventilatore viene infatti collegato ad un sofisticato macchinario prodotto dalla Microline, l'MP500, che misura e fornisce tutti i dati elettrici relativi alla qualità del motore, quali potenza, voltaggio, coefficiente del fattore di potenza, isolamento, rigidità dielettrica e numero dei giri.

Test di silenziosità

Con un macchinario di nostra creazione collegato ad un software sviluppato appositamente, viene rilevato in decibel il coefficiente di rumorosità: si tratta di una misurazione che nel '900 non veniva effettuata, ma che abbiamo ritenuto necessario introdurre per dimostrare che i ventilatori antichi sono silenziosi praticamente quanto i modelli di ultima generazione.

Test e collaudo di durata

Ma non basta, una volta completate queste verifiche, il ventilatore viene lasciato in azione alla massima velocità per almeno 5 ore e, solo dopo una rimisurazione di tutti i parametri, tesa a verificare che anche dopo un uso intensivo gli standard richiesti siano soddisfatti, il ventilatore viene preparato per l'imballaggio.



FANTIQUE

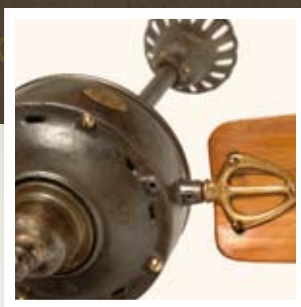
ANTIQUE CEILING FANS FOR LUXURY LIVING

STYLE ABOVE ALL



LE COLLEZIONI

GLI ORIGINALI D'EPOCA



I più rinomati ventilatori da soffitto del XIX e XX secolo

La collezione Fantique **"Originali d'Epoca"** comprende una selezione di circa 1000 ventilatori originali, provenienti da vari continenti, in particolar modo, dalle ex colonie dell'Impero Britannico.

Realizzati con materiali nobili e resistenti come la ghisa, l'ottone e il legno e dotati di motori perfettamente revisionati e collaudati, sono stati riportati al loro splendore originario da un meticoloso e attento lavoro di restauro. Le aziende produttrici, quasi tutte ormai scomparse, sono circa 15 per un totale di circa 40 modelli diversi, la maggior parte dei quali equipaggiati con 3 pale (la collezione comprende anche un

numero limitato di esemplari a 2 e 4 pale) dal diametro che varia dai 90 cm per i più piccoli, fino ad un massimo di 180 cm per i più grandi.

Quasi tutti i modelli più antichi sono di fabbricazione occidentale, usciti tra il 1890 e il 1945 dalle più importanti industrie dell'epoca: le europee Ercole Marelli, CGE, Siemens, Crompton Parkinson, Kingston, Vickers-Metropolitan, Veritys, l'americana General Electric e Westinghouse.

I modelli "più recenti" provengono invece dalle fabbriche indiane, USHA, India Electric Works, Kassel e Tropical, che nel decennio tra il 1930 e il 1940 iniziarono la produzione di ventilatori per conto degli inglesi.



FANTIQUE

ANTIQUE CEILING FANS FOR LUXURY LIVING

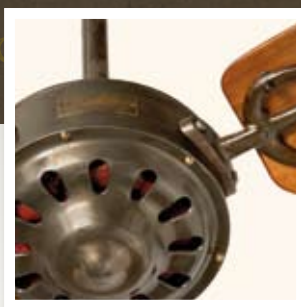
STYLE ABOVE ALL



Un esemplare di Marelli Flower Big, prodotto in Italia nel 1905, appartenente alla collezione "Pezzi da Museo".

LE COLLEZIONI

I PEZZI DA MUSEO



Godetevi il lusso di farvi rinfrescare da un autentico pezzo da museo

I pezzi più rari e pregiati della collezione Fantique, sono compresi in una ristretta selezione chiamata i **"Pezzi da Museo"**.

Pochi ventilatori ormai introvabili che solo la passione del vero collezionista e l'amore del restauratore hanno saputo riportare al loro splendore e alla completa funzionalità.

La loro maggior valutazione è quindi strettamente correlata al valore della loro unicità ed è rivolta a coloro che desiderano farsi rinfrescare da un autentico pezzo da museo.



FANTIQUE

ANTIQUE CEILING FANS FOR LUXURY LIVING

STYLE ABOVE ALL



SERVIZI

GARANZIA E ASSISTENZA



2 anni di garanzia

I ventilatori Fantique sono garantiti 2 anni da eventuali guasti di funzionamento delle parti elettriche e meccaniche. In caso di guasto imputabile a Fantique, dopo una consultazione telefonica ai numeri:

+39 06 68802417
+39 337 733077

o tramite posta elettronica agli indirizzi:

fantique@fantique.it
casablanca@casablanca.it

qualora il problema persista, il cliente invierà a sue spese il ventilatore (accuratamente imballato e comprensivo delle pale), dopo la riparazione il ventilatore sarà rinviato al cliente, a spese di Casablanca s.r.l.

Dalla garanzia sono esclusi i guasti dovuti al cattivo utilizzo del ventilatore, tra i quali annoveriamo (senza limitarci solo a questi) la sospensione all'esterno in luoghi non protetti dalle intemperie. I nostri tecnici sono comunque sempre a disposizione per qualsiasi chiarimento, anche al termine del periodo di garanzia, ai seguenti numeri telefonici:

+39 06 68802417
+39 337 733077

Assistenza telefonica

Il montaggio dei ventilatori è analogo a quello dei modelli commerciali e si effettua con grande semplicità. Consigliamo comunque di affidarsi a personale qualificato, al quale Fantique offrirà consulenza telefonica gratuita su qualsiasi aspetto (non solo legato al montaggio) chiamando uno dei due numeri:

+39 06 68802417
+39 337 733077

La disponibilità di aste di varie misure fa sì che non ci siano praticamente limiti all'altezza del soffitto. Anche in questo caso è sufficiente indicare nell'ordine l'altezza della stanza che dovrà ospitare il ventilatore per ricevere in dotazione l'asta della giusta lunghezza.

Con ogni ventilatore vengono forniti:

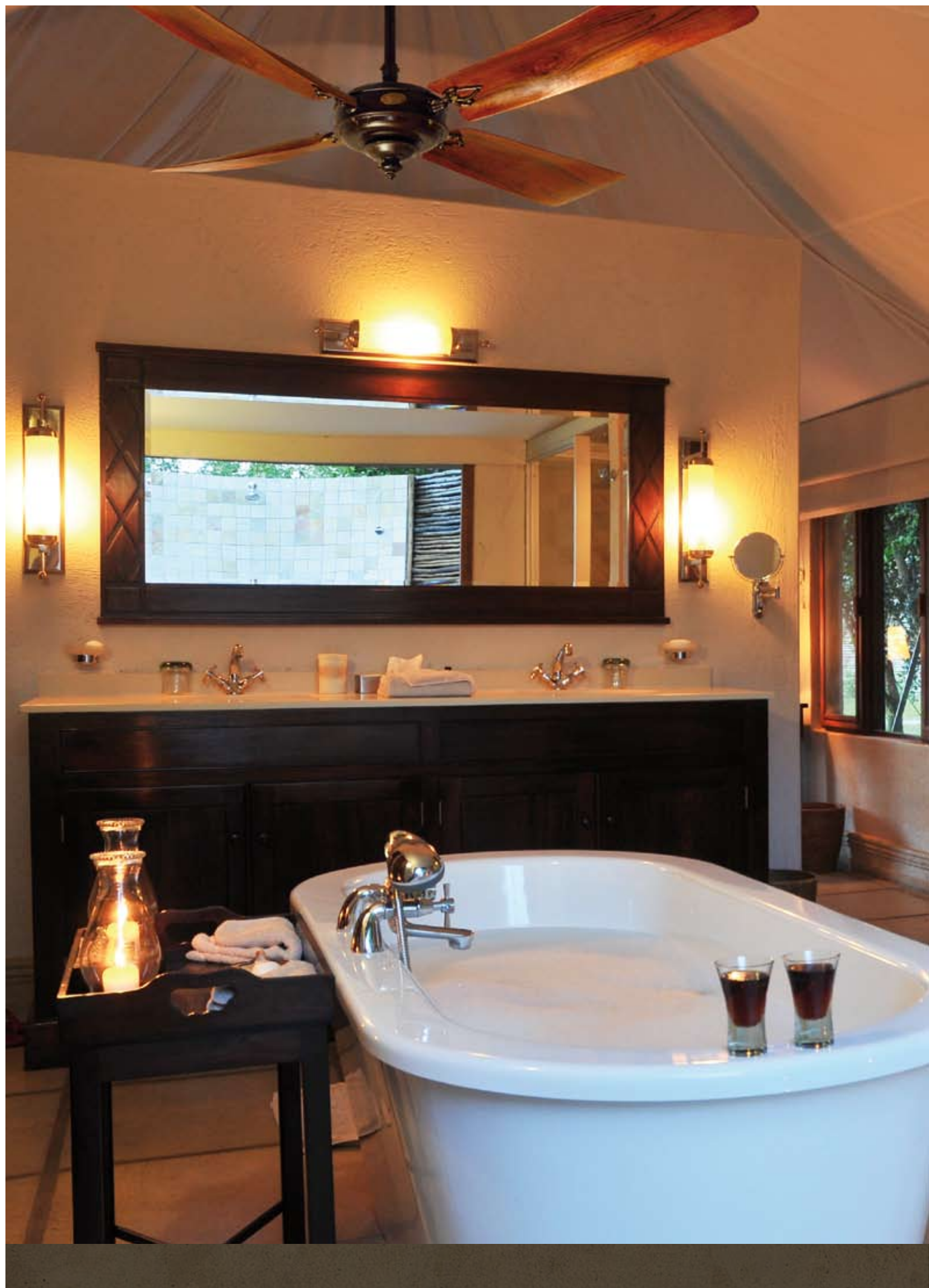
- 1) staffa per la sospensione, adatta per il fissaggio su tutti i tipi di soffitto (legno, muratura, piani inclinati)
- 2) regolatore di velocità a parete, diverso a seconda del modello di ventilatore.
Alcuni possono essere compatibili con le serie Ticino o Vimar, altri invece sono di nostra distribuzione, hanno 5 velocità e possono essere forniti sia con scatole da incasso a muro che con scatole esterne.

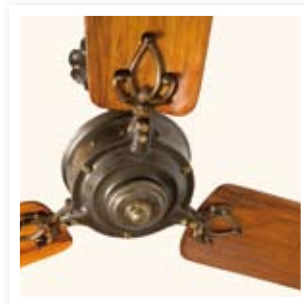
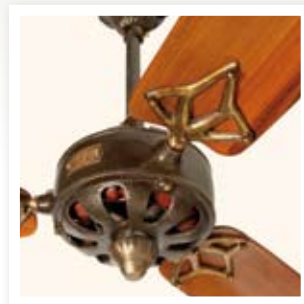
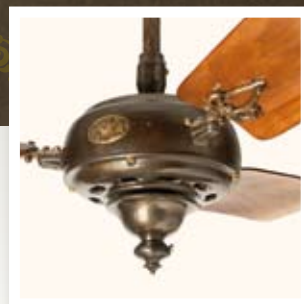
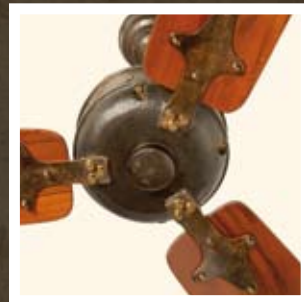
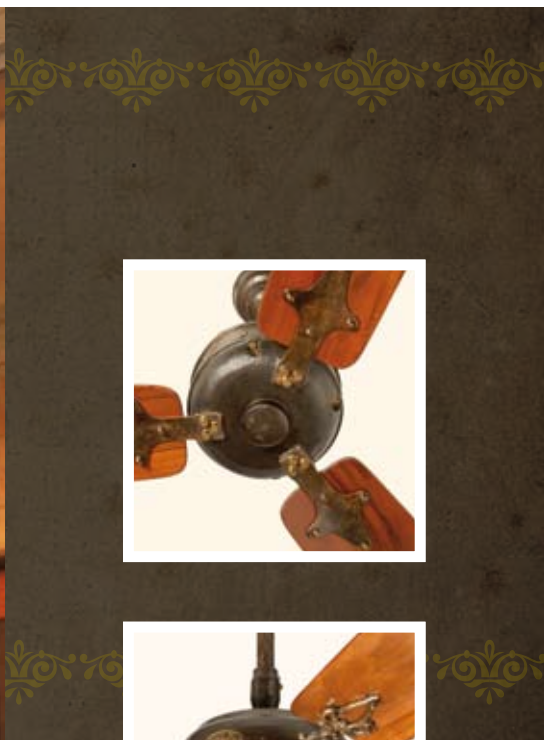


FANTIQUE

ANTIQUE CEILING FANS FOR LUXURY LIVING

STYLE ABOVE ALL






FANTIQUE

ANTIQUE CEILING FANS FOR LUXURY LIVING

STYLE ABOVE ALL



S T Y L E A B O V E A L L

Sede legale: via Ariosto, 24 - 00185 Roma • **Show room:** via del Gonfalone, 6 - 00186 Roma
Tel. +39 06 68802417 • Fax +39 06 45498504 • Cell. +39 337 733077 • +39 335 6506451

casablanca@casablanca.it - fantique@fantique.it - www.fantique.com



FANTIQUE
ANTIQUE CEILING FANS FOR LUXURY LIVING