

#### SCHEMA TECNICA

##### MARELLI - FLAT 56"

|                         |          |
|-------------------------|----------|
| Nazione di provenienza: | Italia   |
| Anno di fabbricazione:  | 1925     |
| Numero pale:            | 3        |
| Diametro pale cm:       | 140 cm   |
| Potenza:                | 90 watts |
| Peso:                   | 12 kg    |

## MARELLI FLAT 56"

Italia - 1925

Il primo fabbricante italiano di ventilatori da soffitto fu il milanese Ercole Marelli che, nel 1891, iniziò la sua grande avventura industriale proprio con la costruzione di "agitatori d'aria elettrici". I modelli più venduti all'epoca, quasi tutti americani, erano molto pesanti e di grandi dimensioni. Marelli invece, intuendo che avrebbero avuto una grande diffusione, realizzò una serie di ventilatori a corrente alternata, più leggeri, eleganti, funzionali, e soprattutto più adatti per un uso domestico. Il successo fu immediato, in pochi anni la Marelli diventò uno dei maggiori produttori al mondo.

Il ventilatori della linea Flat, realizzati sempre con corpo in ghisa e pale in legno massello, ma più lineari rispetto al precedente Maestralino, risentono di chiare influenze dello stile decò. Il modello Flat, commercializzato tra gli anni '20 e gli anni 70 nelle versioni da 36" (90 cm.) fino a 72" (180 cm.), sia a due pale che a 3 pale, è quello di cui la Ercole Marelli ha prodotto più esemplari. A dimostrazione della qualità di questo ventilatore, può tuttora capitare di trovarlo in qualche locale ancora funzionante ed efficiente.



### Qualità garantita

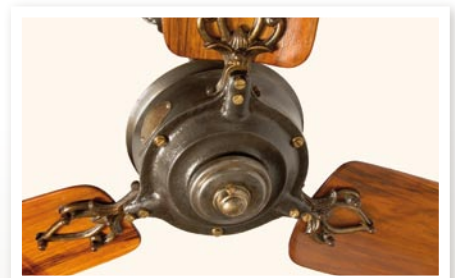


I ventilatori Fantique "Originali d'epoca" sono garantiti 2 anni. Assemblati a mano uno per uno, prima dell'imballaggio vengono verificati e testati singolarmente in ogni componente e funzione: dall'equilibratura e dall'inclinazione delle pale alla misurazione della portata d'aria, dal controllo degli standard elettrici relativi al motore fino ai rigorosi test di durata (5 ore a piena velocità).

### Assistenza telefonica



Il montaggio dei ventilatori Fantique è analogo a quello dei modelli commerciali e si effettua con grande semplicità. Consigliamo comunque di affidarsi a personale qualificato, al quale Fantique offrirà consulenza telefonica gratuita su qualsiasi aspetto (non solo legato al montaggio) chiamando uno dei due numeri: +39 06 68802417 oppure + 39 337 733077.



# FANTIQUE

ANTIQUÉ CEILING FANS FOR LUXURY LIVING





STYLE ABOVE ALL

Sede legale: via Ariosto, 24 - 00185 Roma • Show room: via del Gonfalone, 6 - 00186 Roma  
Tel. +39 06 68802417 • Fax +39 06 45498504 • Cell. +39 337 733077

casablanca@casablanca.it - fantique@fantique.com - [www.fantique.com](http://www.fantique.com)

  
**FANTIQUE**  
ANTIQUE CEILING FANS FOR LUXURY LIVING